

14 ENE 1957



.58244

M O D E L O  
D E  
U T I L I D A D

a favor de COLON BISBAL, S. A., entidad española, residente en Igualada (Barcelona), Paseo Verdaguer, 43, por "CAMISETA PERFECCIONADA".

- . -

MEMORIA DESCRIPTIVA

La presente invención se refiere a una camiseta perfeccionada, la cual está dotada de una interesante innovación estructural que, carante de costuras verticales y sin que ocasione molestia alguna, hace que dicha prenda se distinga por su mejor adaptabilidad al cuerpo y la gran suavidad de la sujeción.

La indicada camiseta se caracteriza por presentar en su parte superior delantera, a la altura de los pechos, una cierta holgura, gracias a una mayor amplitud en el tejido de punto inglés en que está realizada la prenda, y

58244



- en la base de aquéllos, sendos manguados o desagujados, de anchura conveniente, los cuales quedan recogidos en zonas de punto elástico o ananalado, extendidos hasta el borde, que permiten una perfecta adaptación de la prenda con sujeción suave. Dichas zonas, al igual que el resto del borde de la parte superior, se unen a la parte inferior mediante costura plana, sin regruesos, sólida y elástica, realizada en máquina especial con pespunte hecho previa solución del borde inferior de la parte superior de la prenda entre las dos aletas en que termina el superior de la otra parte de la prenda, o falta.
- 5.
  - 10.

Para la mejor comprensión de cuanto se indica en la presente memoria descriptiva, se acompaña un dibujo en el que, tan sólo a título de ejemplo, se representa un

- 15.
- caso práctico de realización de una camiseta de características iguales a la del objeto de la invención.

En dicho dibujo, la figura 1 muestra una vista en perspectiva frontal, parcialmente seccionada por su parte inferior; la figura 2 es una vista en alzado limitada al cuerpo central de la prenda, y en la figura 3 se observa una vista del detalle correspondiente a la costura de unión entre las dos partes de la prenda.

- 20.

- 25.
- La camiseta aludida está constituida por dos cuerpos de punto inglés -1- y -2-, de los cuales el superior -1-, o sostén, presenta a la altura de los pechos una cierta holgura, por la mayor amplitud dada al tejido de punto inglés en dicha línea de la prenda y está dotada en las perspectivas bases de aquellos, de sendos manguados o

58244



desagujados -3-, los cuales están recogidos en zonas de punto elástico o acanalado -4-, de anchura apropiada, que se extienden hasta el borde inferior de dicho cuerpo -1-. El cuerpo -2- presenta en su parte superior una zona -5- de punto acanalado. Ambos cuerpos -1- y -2-, están unidos entre sí por una costura plana, sin regresos, sólida y elástica, obtenida por el pespunte -6-, una vez introducido el borde inferior -7- del cuerpo -1- entre las dos aletas -8- y -9- en que termina el borde superior del cuerpo -2-.

Como puede observarse los manguados -3- permiten que la prenda, con mayor holgura a la altura de los pechos y merced a las zonas elásticas -4-, determinados por aquellos, pueda adaptarse perfectamente al cuerpo, evitando en dicha zona la formación de pliegues y arrugas y por consiguiente la causa de posibles molestias, efectuando la sujeción con gran suavidad, todo lo cual, unido a la clase de costura empleada, ponen de manifiesto la recomendabilidad de la prenda en su triple aspecto de práctica, cómoda e higiénica.

Se comprende que serán independientes del objeto de la invención, los materiales empleados en la confección de la camiseta, así como la forma y dimensiones, tanto absolutas como relativas, de las piezas que la constituyen, clase de tejido, máquina que se utilice y en general, todo cuanto no afecte a la esencialidad de la invención.



58244

14 ENE 57

NOTA

Se reivindica como objeto del presente modelo de utilidad:-

- 5. 1. Camiseta perfeccionada, que se caracteriza por presentar en su parte delantera superior, a la altura de los pechos, una cierta holgura, por mayor amplitud en el tejido de punto inglés empleados en ella, y en la base de aquellos, sendos menguados o desagujados, de anchura adecuada, los cuales, extendidos hasta el borde, quedan recogidos en zonas de punto acanalado o extensible de perfecta adaptación y sujeción suave, cuyas zonas, al igual que el resto del borde de la parte superior, se unen al cuerpo inferior mediante costura plana, sin reguesos, sólida y elástica, realizada en máquina especial, con pespunte hecho previa introducción del borde inferior de una parte de la prenda entre las dos aletas en que termina el borde superior de la otra parte o cuerpo.

2. Camiseta perfeccionada.

La presente memoria consta de cuatro hojas foliadas, escritas a máquina por una sola cara.

20. Barcelona, a 14 de enero de 1957.

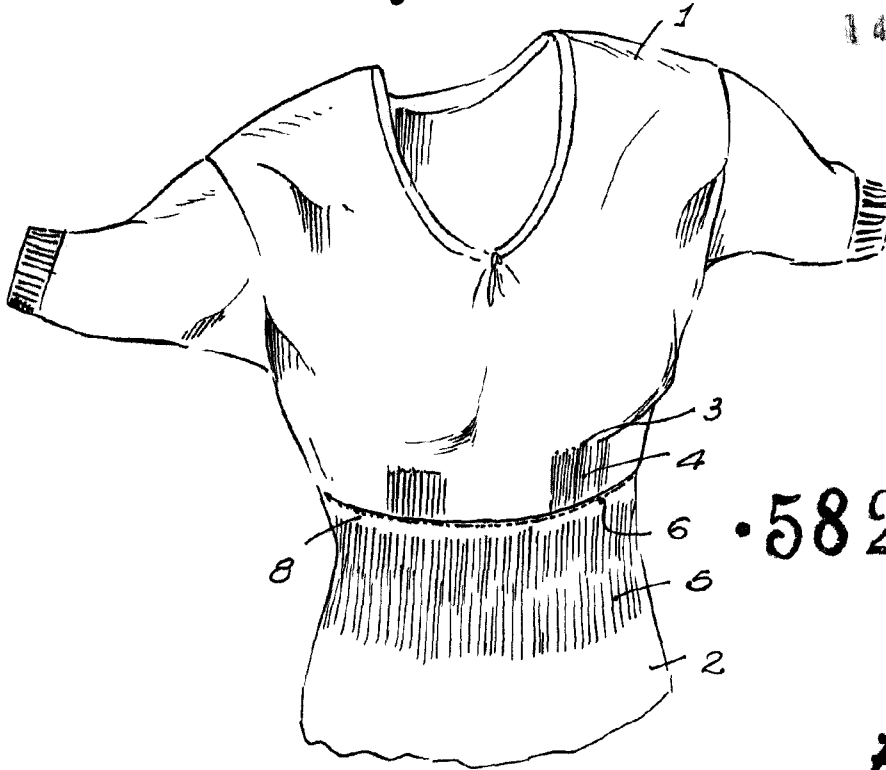
COLOM BISDAL, S. A.

p.a.

I. PONTI

P.P.

Fig. 1



58244

Fig. 2

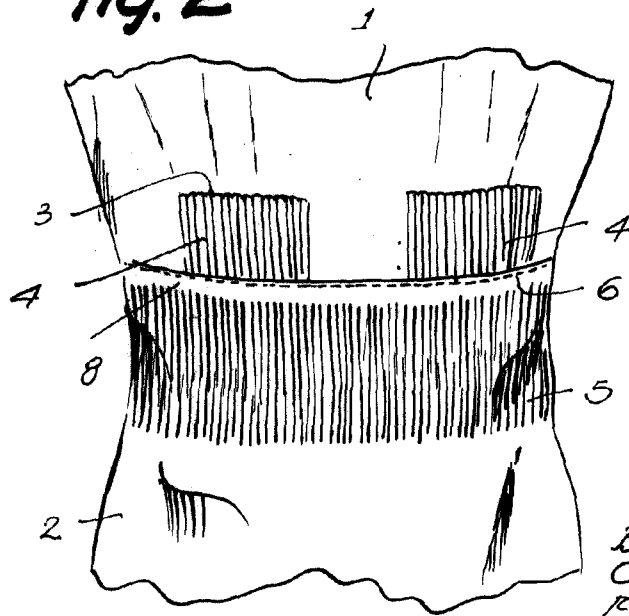
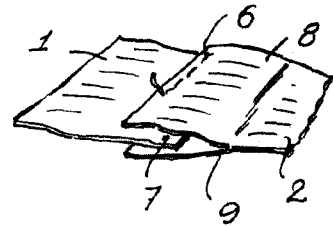


Fig. 3



Barcelona, Enero 1967  
Colom Bisbal, S. A.

R. a. I. PONTI  
P. P.