



•58193

MODELO DE UTILIDAD  
POR VEINTE AÑOS  
EN ESPAÑA

Solicitado a favor de Hijos de F. Miró y Cía S. L., so-  
ciedad española, domiciliada en Barcelona, Entenza 102.

P O R

=";|=;|=;|=;|=;" CAJA DE CARTON PERFECCIONADA "=;|=;|=;|=;|=;"  
~~#####~~

MEMORIA DESCRIPTIVA  
=====

El Modelo de Utilidad a que nos vamos a referir  
en la presente Memoria Descriptiva y en el adjunto pla-  
no tiene por objeto garantizar los derechos a la exclusi-  
va fabricación, venta y explotación en España, Colonias  
y Protectorado, de una nueva caja de cartón perfecciona-  
da.

Esta nueva caja de cartón perfeccionada simplifi-  
ca considerablemente su fabricación, constituyendo una  
gran ventaja sobre todos los demás modelos conocidos.

La característica esencial es la de estar consti-  
tuida por una sola pieza con la cual se forma la caja  
y la correspondiente tapa, todo ello sin necesidad de co-

5

10



sidos o pegamentos.

15 Estas características representan una superioridad evidente sobre los Modelos existentes, especialmente bajo el punto de vista económico, ya que con una sola operación se obtiene una caja completa con múltiples aplicaciones gracias a su ajustado cierre.

20 Además de lo sencillo, rápido y económico de su fabricación, esta nueva caja de cartón tiene la ventaja de sus bien estudiadas dobleces, que constituyen las paredes laterales de la caja y que dan como resultado la más fácil y perfecta ligazón de la caja.

25 Para que la idea general anteriormente expuesta pueda ser más fácilmente comprendida, se acompaña un dibujo que nos muestra un ejemplo de realización de esta nueva caja de cartón perfeccionada, sobre el cual conviene tener presente su condición aclaratoria y no limitativa por lo que deberá interpretarse en su más amplio sentido.

30 En el referido dibujo se representa en la figura 1 la vista en planta del desarrollo de la nueva caja en la cual se indican las distintas dobleces rebatibles que constituyen, al ser plegadas, las paredes laterales de la nueva caja.

35 La pieza rectangular -1- constituye la base de la caja propiamente dicha, y la pieza rectangular -2- constituye la tapa. Dichos rectángulos -1- y -2- están unidos entre sí por la porción rectangular -3- la cual al efectuar el plegado de la caja constituye la pared longitudinal posterior de la caja.

40 La base rectangular -1- se prolonga por sus tres



45

lados restantes formando las hojas rebatibles -4-, -5- y -6- a continuación de su lado más largo y las hojas rebatibles -7-, -8- y -9- en sus dos lados opuestos.

50

La base rectangular -2- se prolonga a su vez con las hojas rebatibles -10-, -11- y -12- por su lado mas largo y con las hojas rebatibles -14- y -15- por sus otros dos lados.

Las hojas rebatibles -7- y -13- presentan en su extreme exterior una prolongación -16- también rebatible y en posición simétrica sobre las hojas rebatibles -10- y -11- existe la abertura -17-.

55

Para el plegado de esta nueva caja perfeccionada se procede de la forma siguiente: se efectúa el plegado de las hojas rebatibles de la base rectangular -1- de manera que las hojas -7- y -8- queden unidas y perpendiculares a la base -1- y las hojas -4- y -5- igualmente unidas y perpendiculares a la base -1-.

60

Las dos prolongaciones -16- de las hojas rebatibles -7- se introducen entre las hojas -4- y -5- constituyendo una perfecta ligazón entre la pared lateral formada por las hojas rebatibles -4- y -5- por una parte y las dos paredes laterales formadas por las hojas rebatibles -7- y -8- por otra parte.

65

Completándose la ligazón por medio de las hojas rebatibles -6- y -9- que quedan en posición horizontal, sobre la base rectangular -1-. De forma similar se procede para el plegado de la tapa o sea de las hojas rebatibles de la base rectangular -2-.

70

Una vez efectuado el plegado de todas las hojas rebatibles se dobla la base -2- sobre la base -1- siendo

58193

- 4 -



fácil comprender que la posición rectangular -3- constituirá la pared posterior de la caja perfeccionada.

75 Descrita suficientemente la naturaleza y características especiales de esta nueva caja de cartón perfeccionada se ha de hacer constar que podrá realizarse en diversidad de formas, tamaños y materiales, siendo también posible la introducción de variaciones secundarias que no alteren las características esenciales que se expresan en la siguiente

80

N O T A

Los puntos no conocidos ni practicados en España sobre los cuales se desea recaigan las reivindicaciones del presente Modelo de Utilidad, son:

85

1ª.- Caja de cartón perfeccionada, caracterizada por estar constituida por una sola pieza que presenta dos mitades simétricas que al ser debidamente dobladas y rebatida una sobre la otra forman la base y la tapa de la caja.

90

2ª.- Caja de cartón perfeccionada, según la reivindicación anterior caracterizada porque la pieza única de la reivindicación 1ª en su desarrollo, está constituida por dos bases rectangulares unidas entre sí por una porción rectangular de dimensiones sensiblemente inferiores, que forma la pared posterior de la caja al ser ésta plegada.

95

3ª.- Caja de cartón perfeccionada, según las reivindicaciones anteriores caracterizada porque las dos bases rectangulares de la reivindicación 2ª constituyen la base de la caja y de la tapa respectivamente, prolongán-

100



105

dose ambas bases por sus tres lados libres, con tres hojas rebatibles, las dos primeras de cada lado sensiblemente iguales entre sí y de menor altura la última, y porque las dos primeras hojas rebatibles de cada lado al ser dobladas quedan en posición perpendicular a la base, formando tres de las cuatro paredes laterales de la caja.

110

4ª.- Caja de cartón perfeccionada, según las reivindicaciones anteriores caracterizada porque las cuatro primeras hojas rebatibles, prolongación lateral de las dos bases rectangulares de las reivindicaciones 2ª y 3ª, presentan a su vez una prolongación en forma de pestaña rebatible, en sus respectivos extremos exteriores.

115

5ª.- Caja de cartón perfeccionada, según las reivindicaciones anteriores caracterizada porque las hojas rebatibles extremas al ser dobladas quedan situadas en posición horizontal sobre la base y porque la pestaña de la reivindicación 4ª al ser rebatida queda aprisionada entre las dos primeras hojas rebatibles, prolongación de los dos lados libres de las bases opuestos a su unión común, asegurando la perfecta ligazón del conjunto.

120

125

6ª.- Caja de cartón perfeccionada, según las reivindicaciones anteriores caracterizada porque las dos primeras hojas rebatibles del lado externo de la base correspondiente a la tapa presentan una abertura en su punto medio común, para facilitar la operación de abrir la caja una vez debidamente plegada.

130

7ª.- "CAJA DE CARTON PERFECCIONADA", de conformidad en un todo en lo esencial y fines industriales a lo descrito en la precedente Memoria Descriptiva y gráficamente representado en el adjunto plano para su mejor com-

58193

- 6 -



presión.

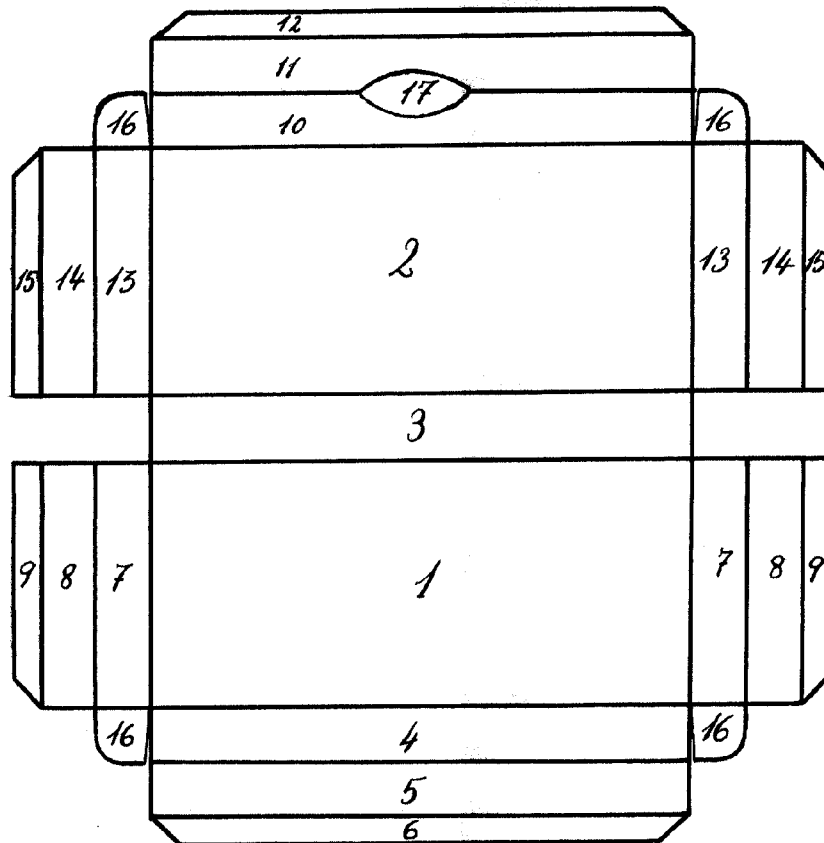
Esta Memoria consta de SEIS hojas mecanografiadas por una sola cara a doble espacio en 132 líneas.

Madrid, 19 Enero 1957

Por autorización de los interesados.-

JOSE LOPEZ  
P. P.

-58193



Escala variable  
Madrid Enero 1957

JOSE LOPEZ  
P. P.