

58138



M O D E L O  
D E  
U T I L I D A D

para "UNA MESA-CAMA", a favor de Don AURELIO OLIVAN SASTRON,  
domiciliado en BARCELONA, San Paulino de Nola, 4 bis.

- . -

MEMORIA DESCRIPTIVA

Se refiere el presente modelo a una mesa-cama.

Presenta la característica de estar realizado de manera que, la mesa en cuestión es una mesa de apariencia normal para su servicio, formada por un cuerpo superior con el tablero abierto por su línea media.

5.

Este cuerpo superior se apoya en soportes giratorios sobre un basamento que constituye los pies normales de la mesa.

Los bordes extremos del tablero, sirven como apoyo, cuando se abate éste, y en total resultan cuatro zonas de apoyo contra el suelo.

10.

58138



La cara inferior de cada tablero sostiene las cabeceras del somier que puede ser de cualquier naturaleza.

5. El tensado y afianzado del conjunto tanto en su plegado como en su apertura se logra por tirantes y pestillos de fácil manejo y eficaz posición, los cuales pueden ser muy variables pues, no afecta a la esencialidad de la realización.

Con el fin de facilitar la explicación se acompaña a la presente memoria una lámina de dibujos en la que se ha representado un caso de realización que se cita a título de ejemplo.

10. En el dibujo:

la figura 1, muestra en alzado en forma esquemática la mesa, en servicio como tal,

la figura 2, representa el despliegue de la misma, para utilizarla como cama,

15. Consiste en un cuerpo inferior de apoyo -1- que abarca una extensión adecuada a la de las patas normales de una mesa indicadas en -2-. Este cuerpo es un marco que forma hueco en su centro. En los lados de la parte superior se hallan articulados los elementos de sostén del cuerpo superior, estos elementos son los -3- y -4- que pueden ser pies o tableros y en ellos, a escuadra, se encuentra las crucetas -5- y -6- que fijan a los respectivos tableros -7- y -8- que forman en conjunto el general de la mesa, unidos en su línea media -9-.
- 20.

25. En el reverso de los tableros y piezas -5- -6-, se hallan las cabeceras -10- -11- de un somier o lecho -12- que resulta debajo del tablero y pasante por el hueco del cuerpo inferior.

El funcionamiento es como sigue:

30. Se quitan los elementos de fijación y se hace girar los tableros alrededor de los puntos A y B de articulación del cuerpo superior con el inferior.

58138



Abatidos los tableros hasta su posición vertical, forman el apoyo contra el suelo, figura 2, y al propio tiempo estiran el lecho o somier, que se tensa mediante tornapuntas T, de cualquier naturaleza.

5. El lecho tendrá como cabeceras, los reversos de los tableros y un amplio apoyo que le proporcionará gran estabilidad.

Dentro de su esencialidad, puede el modelo llevarse a la práctica en otras formas con los materiales más adecuados y elementos, accesorios convenientes, por quedar todo ello comprendido en el espíritu de las reivindicaciones.

10.

- . -

#### N O T A

Descrito el objeto y utilidad de la invención, lo que se declara como no divulgado ni practicado en España, comprende las siguientes reivindicaciones:

15. 1. Una mesa-cama, caracterizado esencialmente por estar constituido por dos cuerpos superpuestos, el inferior indeformable, formado por un marco con adecuado apoyo contra el suelo, y el superior formado por dos semitableros de mesa, montados en respectivos armazones que se articulan en partes opuestas del cuerpo inferior.
20. 2. Una mesa-cama, caracterizado por el hecho de que en el reverso de cada tablero se fija la cabecera de un lecho de cualquier naturaleza tal como lona, somier u otro, que en posición de servicio como mesa queda formando un plegado hacia la zona del hueco del cuerpo inferior.
25. 3. Una mesa-cama según las reivindicaciones 1 y 2 en la que los dos semitableros se abaten por giro a cada lado del cuer-

58138

17



po inferior y forman nuevos apoyos contra el suelo al propio tiempo que tensan el lecho, afianzandose mecánicamente las piezas articuladas con los medios que proporcionen rigidez al sistema tanto en extensión como en el plegado del mismo.

5.

4. Una mesa-cama.

Según se describe y reivindica en la presente memoria descriptiva, que consta de cuatro hojas, foliadas y escritas a máquina por una sola cara, acompañadas de una lámina de dibujos.

Madrid, a 17 ENE 1957

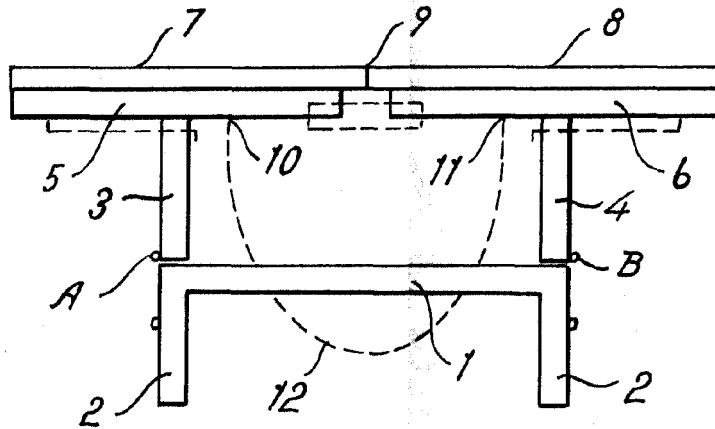
AURELIO OLIVAN SASTRON.

p. a.

JOSE ISEAN BIRALLOS  
P. R.

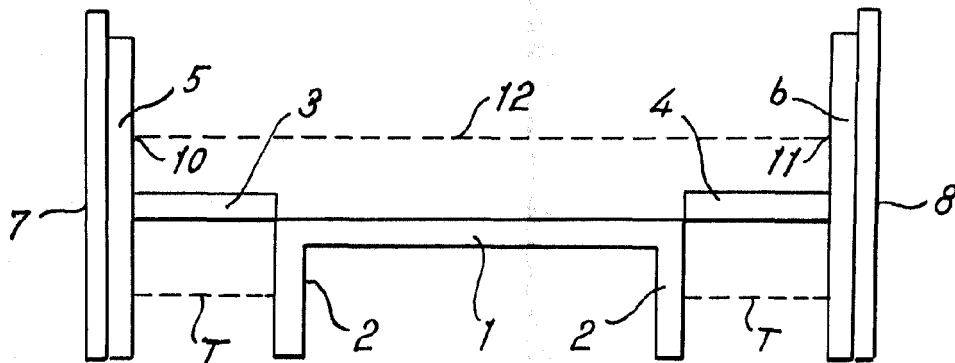
R.tp.

Fig. 1



58138

Fig. 2



Madrid, 17 EN 1957  
Jaime Ibern

p.p.