



58123

•58123

MODELO DE UTILIDAD

por 20 años

por "UN JUEGO DE CONSTRUCCIONES PERFECCIONADO", a favor de D^a Joaquina Amillach Esperabé, de nacionalidad española, domiciliada en Barcelona, Córcega, 523.

=====

MEMORIA DESCRIPTIVA

Se describe en este Modelo de utilidad, un juego de construcciones en miniatura, constituido por una serie de piezas que reproducen la forma de fragmentos de muros, techos, escaleras y demás elementos constructivos, existiendo otras piezas que comprenden la totalidad de diversos tipos de puertas y ventanas completas, siendo esencial en este juego el modo especial de resolver las uniones entre las diferentes piezas, lo cual se lleva a cabo por medio de unas piezas auxiliares de plancha metálica,



10. en forma de H, doble H y H partida, que traban a las demás piezas, según los casos, introduciéndose simultáneamente en unas entallas de varias de las mismas.

A fin de facilitar la descripción de este juego, se adjuntan los dibujos de las piezas fundamentales, así como tres vistas de casas a medio construir mostrando claramente varios ejemplos de cada enlace con las diferentes piezas de unión, y por último tres de los infinitos edificios que se pueden realizar a base de las mencionadas piezas fundamentales de este juego.

20. Las piezas del -1- al -5- son diversos elementos de muro, cuya cara externa tiene un grabado simulando construcción de piedra, excepto la -1- que forma la base de los muros y es completamente lisa. Las caras laterales de estas piezas tienen unas dobles entallas -24- y unas cavidades -25- en las que pueden entrar fácilmente los apéndices de unión en forma de H y media H -22- y -23-.

Las piezas -6- al -10- son elementos arquitectónicos diversos, y las -11- al -19- son una serie de piezas para formar tejados, en las más variadas formas de vertientes con tejas, siendo de notar que varias de estas piezas tienen unas regatas -26- en las que se afianzan las piezas de enlace del tipo -21- aparte de las cavidades -25- y las entallas -24- que también tienen para las piezas -22- y -23-.

35. La Fig. IV muestra un muro a medio construir, en el que se ha instalado una ventana -9-, observándose en línea de trazos las piezas de acoplamiento -23- interiores al muro ya construido, y la disposición de piezas -22- y -23- en el muro normal al de la ventana apropiada para retener a una puerta.

40.



58123

La Fig. V representa la disposición que se requiere en los muros para empezar a colocar el tejado y la Fig. VI indica el modo de colocar una de las piezas de enlace en doble H -21- situada en la parte alta del tejado, a medio construir.

Todo cuanto no afecte, altere, cambie o modifique la esencia del juego descrito, será variable a los efectos del actual Modelo.

N O T A.

Se reivindica como objeto de este registro por Modelo de utilidad:

1. - Un juego de construcciones perfeccionado, caracterizado porque, constando de una serie de piezas elementales de fragmentos de elementos arquitectónicos, tales como porciones de muro, de tejado, chimeneas, escaleras, ventanas, puertas y aleros, éstas enlazan fundamentalmente entre sí por medio de unas piezas intermedias laminares en forma de H, doble H y media H, cuyos apéndices se introducen simultáneamente en unas entallas de los bordes, regatas junto a los mismos y cavidades de las mencionadas piezas en forma de fragmentos de elementos arquitectónicos.

Sean cuales fueren las circunstancias que concurren con la esencialidad del Modelo de utilidad definido en la anterior reivindicación, cual objeto es:

2. - "UN JUEGO DE CONSTRUCCIONES PERFECCIONADO".

Consta la presente memoria de cuatro hojas foliadas, mecanografiadas por una sola cara y del dibujo unido a la misma.

Barcelona, tres de enero de mil novecientos cincuen

- 4 - • 58123

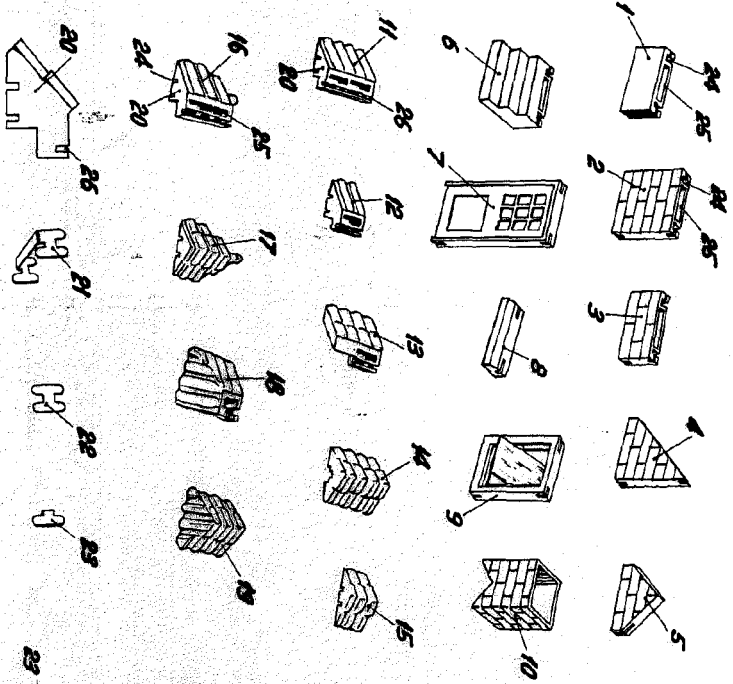
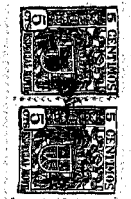


ta y siete.

P.A. de D^a Joaquina Amillach Esperabé,

L. DURÁN
P. P.

H



• 58123

Fig. VI

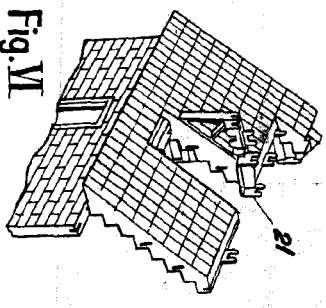


Fig. VI

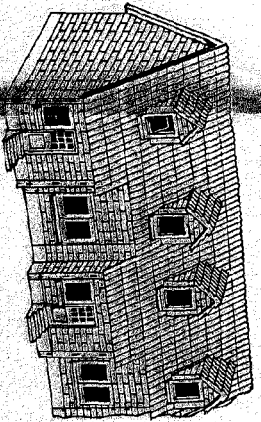


Fig. I

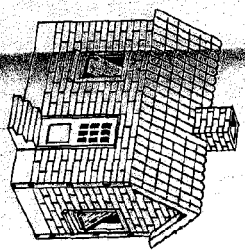


Fig. II

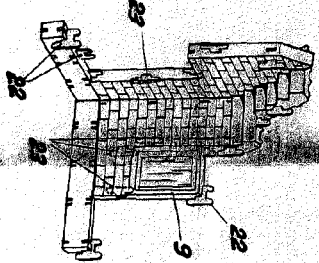


Fig. IV

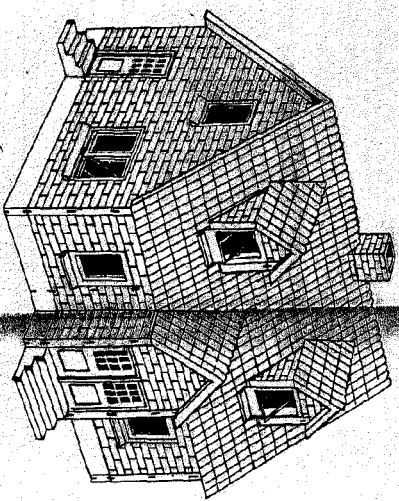


Fig. III

• 58128

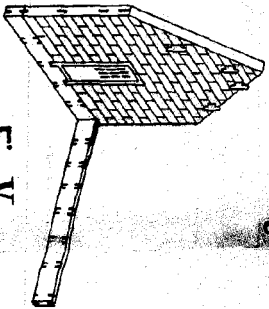


Fig. V

ESCALA VARIABLE

BARCELONA, 3 ENERO DE 1957

L. DURAN
P.P.P.