

8077

MODELO DE UTILIDAD

por 20 años

a favor de

D. Eduardo Lladó Espuña

de nacionalidad española, domiciliado en Barcelona C/.Béjar, 6

por

"UNA NUEVA VALVULA DE DESCARGA PARA DEPOSITOS DE INODORO"

58077



MODELO DE UTILIDAD

por 20 años

a favor de

D. Eduardo Lladó España

de nacionalidad española, domiciliado en Barcelona C/Béjar, 6

por

"UNA NUEVA VALVULA DE DESCARGA PARA DEPOSITOS DE INODORO"

M e m o r i a D e s c r i p t i v a

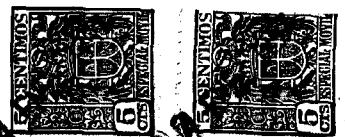
Consiste el Modelo de Utilidad que pretende registrarse en una válvula de cierre para depósitos de inodoro de las llamadas de voluntad.

5 La característica esencial de esta válvula es la extraordinaria simplicidad del mecanismo de cierre, y que no contiene truseas de ninguna clase que tengan que moverse para substituirlo en caso de reparación.

10 La carrera del mecanismo de cierre se dirige mediante unas columnas guías, al final de las cuales hay unos pequeños rebordes que limitan la longitud de la carrera. Lo que se diferencia de las existentes en el mercado es que no posee ningún puente sencillo o doble entre las columnas, que dificultarían la operación del recambio de la goma obligando a desmontar el aparato, operación ésta muy difícil por estar generalmente oxidadas las rosas por el continuo contacto con el agua.

15 La seguridad del cierre es perfecta, ya que el elemento obturador de goma va unido a una pieza de metal con hendiduras en sus extremos para deslizar sobre las referidas columnas-guías, única manera de que el sistema obturador funcione tan sólo por su propio peso y por la presión del agua.

20 Para evitar que la palanca accionadora del sistema obturador desvie, con su rigidez, el tubo rebosadero, éste va montado en po-



25 sición inclinada o curva quedando unidos palanca y tubo por una ca-  
denilla, cordón plástico o varilla de metal, que va sujeta al tubo  
mediante una tuerca roscada a dicho tubo que sirve para limitar la  
carrera del sistema obturador dando salida a más o menos agua.

El cierre es de plancha de goma virgen sin moldear ya que la  
experiencia nos ha enseñado que los de goma moldeada se deforman -  
con suma facilidad en su contacto con el agua.

30 La pieza que guía al cierre, aparte de utilizarla como guía y  
para ayudar a presionar el cierre de goma, actúa especialmente como  
contrapeso de los mecanismos accionadores.

Para mayor comprensión del funcionamiento de la válvula pasa-  
mos a describir el modelo refiriéndonos a los dibujos.

35

D e s c r i p c i o n

El cuerpo de la válvula, que ocupa la parte inferior del di-  
bujo adjunto, es tubular y abierto por sus extremos. En el extremo  
inferior lleva un enchufe -1- para fijar el tubo de descarga del de-  
pósito -2-, y en el extremo superior se situa el sistema obturador.

40

En la parte superior del cuerpo de la válvula van fijadas unas  
columnas -3- de paredes exteriores lisas, para facilitar el desliza-  
miento de la parte móvil de la válvula, y terminadas por unos peque-  
ños topes. -4-.

45

La parte superior queda obturada a voluntad por el sistema ob-  
turador que consta del tubo de desagüe -5-, que atraviesa el cierre  
de goma -6- al que va unido mediante una tuerca -7-. Colocados --  
axialmente con el tubo de desagüe y encima del cierre de goma se -  
encuentra una pieza metálica -8- con hendiduras que se deslizan -  
sobre las columnas -3-. De esta forma, basta inclinar lateralmente  
el tubo de desagüe para separar la parte móvil de la válvula, faci-  
litando de esta manera el recambio sin necesidad de emplear herra-  
mientas alguna.

50

Al tubo de desagüe va acoplado un cordón plástico, cadenilla  
o varilla de metal -9- que transmite a aquel el movimiento de la pa-  
lanca accionadora. La tuerca -10- sirve para controlar la cantidad  
de agua, al levantarse más o menos el cierre de goma -6- sobre la -

55



boca del tubo de salida.

Convenientemente descrito el presente Modelo de utilidad, consistente en una nueva válvula de descarga para depósitos de inodoro, se hace constar que en el mismo podrán introducirse todas las variaciones que la práctica aconseje, siempre y cuando no alteren su idea fundamental que queda resumida en la siguiente

NOTA

Se declara de propiedad, novedad y utilidad en todo el territorio español y sus colonias, las siguientes.

REIVINDICACIONES

1ª.- Una nueva válvula de descarga para depósitos de inodoro, caracterizada por constar de un cuerpo tubular cuya parte superior queda obturada a voluntad por un cierre guiado por unas columnas fijadas solidariamente al cuerpo de la válvula, y provistas en su parte superior de unos pequeños rebordes o topes.

2ª.- Una nueva válvula de descarga para depósitos de inodoro, como el de la reivindicación anterior caracterizado porque entre las columnas de la reivindicación anterior no se establece puente alguno.

3ª.- Una nueva válvula de descarga para depósitos de inodoro, como la de las reivindicaciones anteriores caracterizada porque en el cierre consta una arandela de goma virgen sin moldear o similar que encaja en la parte tubular de la primera reivindicación.

4ª.- Una nueva válvula de descarga para depósitos de inodoro, como el de las anteriores reivindicaciones caracterizada porque en el cierre consta una parte metálica con unas hendiduras que deliza por las columnas de la reivindicación primera.

5ª.- Una nueva válvula de descarga para depósitos de inodoro, como la de las reivindicaciones anteriores caracterizada porque en el tubo de desagüe, de forma inclinada o curvada, va fijada una tuerca que sujeta la cadenilla o varilla de metal que transmite el movimiento de la palanca accionadora al cierre.

6ª.- Una nueva válvula de descarga para depósitos de inodoro, como la de las reivindicaciones anteriores, caracterizada porque pa-

58077



174 ENE

ra cambiar el cierre, basta con inclinar lateralmente el tubo rebo-  
sadero para sacarlo de entre las columnas, sin necesidad de emplear  
herramientas de ninguna clase.

95

7a.- UNA NUEVA VALVULA DE DESCARGA PARA DEPOSITOS DE INODORO  
Todo ello tal como se describe y reivindica en la presente  
memoria que consta de cuatro (4) hojas foliadas y mecanografiadas  
por una sola de sus caras

Barcelona , 12 de Enero de 1.957

P.a.

Damián Atagonés Puig

SOLICITANTE:

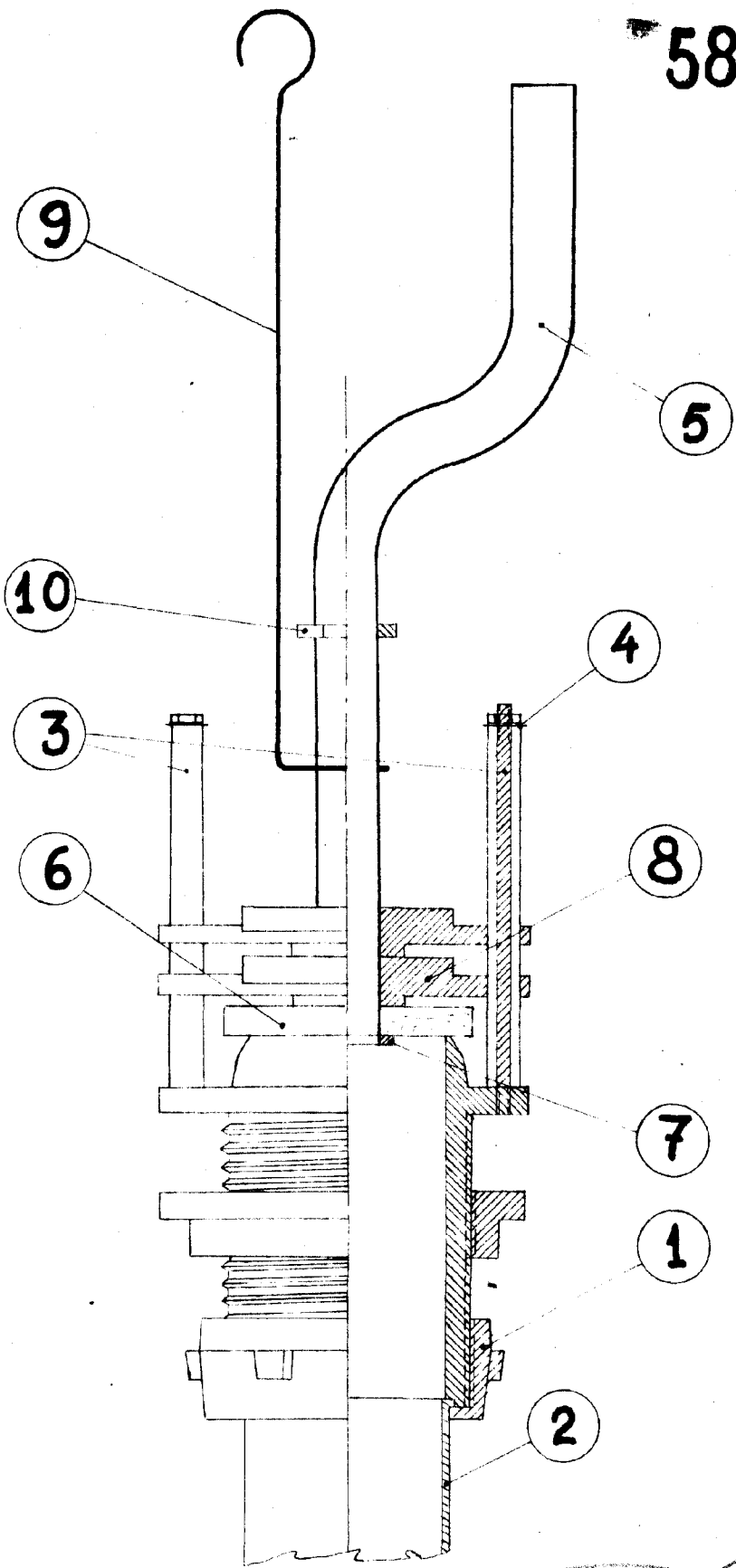
EDUARDO LLADÓ ESPUÑA

HOJA ÚNICA

58077



14 ENE  
1957



Madrid, 14 de Enero de 1.957

*E. Lladó*  
ESCALA VARIADA