

58069

•58069



M O D E L O D E U T I L I D A D

por VEINTE años

en España, a favor de "HIJOS DE ARTURO SIMON, S. A.",
sociedad española, domiciliada en OLOT (Gerona),
calle José Ayats, s/n.

por:

" PLAQUITA PARA CLAVIJAS DE ENCHUFE "

M E M O R I A D E S C R I P T I V A

El actual modelo de utilidad está relacionado, conforme su enunciado indica, con un nuevo tipo de plaquita para las clavijas de enchufes destinados a establecer conexiones eléctricas, que está constituida por una placa de un material aislante, por ejemplo cartón, cartón baquelizado ó bien de otro material dieléctrico similar, que en la proximidad de sus extremos tiene incorporados permanentemente

5. unos casquillos metálicos que aseguran una buena co-

10.



nexión eléctrica entre los terminales del cable y las bornas que actúan como machos del enchufe.

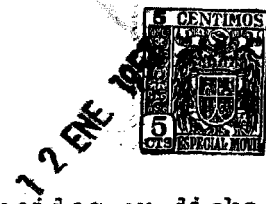
- Es sabido que las actuales clavijas de enchufe para conexiones eléctricas, están constituidas
5. por una pieza de porcelana, bauxita, baquelita u otro material no conductor para la corriente eléctrica, sobre la que se instala una plaquita de cartón que aísla entre sí los extremos de los cables conductores que se arrollan a la parte roscada de las bornas o bananas. Por debajo de dicha plaquita, y para cada borna, se encuentra dispuesta una arandela metálica independiente que facilita el contacto eléctrico entre el hilo conductor y la patita correspondiente.
- 10.

- Este sistema, si bien en la práctica proporciona resultados aceptables, ofrece el inconveniente de que se extravían con gran facilidad las arandelas metálicas al desmontar las clavijas para su instalación, siendo precisamente éste importante problema que se resuelve con el actual modelo de utilidad.
- 15.
- 20.

Entre los propósitos que mediante éste modelo de utilidad se persiguen, figuran:

- Constituir un tipo de plaquita para clavijas de enchufe que realiza la misión para la que específicamente ha sido concebido, con una seguridad y una eficacia máximas; constituir dichas plaquitas partiendo de un material dieléctrico, por ejemplo cartón, cartón baquelizado u otro similar, y producir en la proximidad de sus extremos un orificio; incor-
- 25.

58069 - 3 -



- porar sobre los orificios producidos en dicha plaqueta, unos manguitos que se remachan para quedar permanentemente fijados en ella; en resumen, constituir una plaqueta para clavijas de enchufe, mejorada en sus características de diseño y de montaje, todo ello dentro de una manufactura relativamente barata.
5. Otros detalles que se relacionan con los beneficios y con la economía que proporciona el actual modelo de utilidad, se irán poniendo de manifiesto en el
10. transcurso de ésta memoria.

Una idea más completa del objeto que aquí se describe la proporciona la siguiente exposición, en la que se hace referencia simultáneamente a las figuras de la hoja de dibujos adjunto. En las figuras se representa única y exclusivamente a título de ejemplo, un caso de realización práctica del presente modelo de utilidad.

15.

En éstos dibujos:

La figura 1 corresponde a una vista lateral en alzado de una plaqueta para clavijas de enchufe perfeccionada de acuerdo con el actual modelo;

20.

La figura 2 corresponde a una vista en planta del mismo elemento representado en la figura anterior y

La figura 3 corresponde a una sección de la plaqueta, según la línea A)B de la figura 2.

25.

Comentando éstos dibujos, se hace la aclaración de que, mediante el número -1- se indica la plaqueta de cartón ó material dieléctrico similar, que en el caso representado es de forma sensiblemente

30.

•58069 - 4 -



- rectangular, con sus extremos -2- y -3- redondeados, Los números -4- y -5- indican los manguitos metálicos con un paso cilíndrico central -6- y -7- para el paso del extremo de las patitas del enchufe. En
5. la figura 3 se aprecia el montaje de éstos manguitos sobre la plaquita -1-, pudiendo apreciarse que una vez remachados presentan unas crestas -8- y -9- entre las que queda incorporada la plaquita -1- de material dieléctrico.
10. Se comprenderá fácilmente que el actual modelo ha sido concebido para proporcionar una plaquita para clavijas de enchufe en la que las arandelas metálicas de contacto se encuentran permanentemente incorporadas al material dieléctrico, de tal forma que
15. cuando se desmontan las bornas para fijar los extremos de los hilos conductores nunca pueden extraviarse éstas arandelas.
- También se comprende que dada la sencillez del modelo éste, puede ser llevado a la práctica con
20. gran facilidad, sin que la importante mejora que con él se obtiene represente una sensible aumento en el coste de fabricación de éstas piezas.
- Descrita suficientemente la naturaleza del actual modelo de utilidad, como asimismo la forma de
25. llevarlo a la práctica, se hace constar a los efectos oportunos que en él serán susceptibles de introducirse todas aquellas modificaciones de detalle que las circunstancias y la práctica pudieran aconsejar, siempre y cuando que con las variantes que se introduzcan no
30. se cambie, altere o modifique la esencialidad del ob-



geto descrito.

- N O T A -

se reivindica como objeto de éste MODELO DE UTILIDAD, la exclusiva de fabricación y venta en España de:

5. 1º.- Una plaquita para clavijas de enchufe, que se caracteriza por estar constituida mediante una lámina de material no conductor para la electricidad, con una perforación en la proximidad de sus extremos, en cuyas perforaciones se encuentran permanentemente incorporados, por remachado, unos manguitos metálicos por cuya abertura cilíndrica penetran las patitas ó bornas de conexión.

10. 2º.- "PLAQUITA PARA CLAVIJAS DE ENCHUFE".
15. Todo ello conforme se describe y reivindica la presente MEMORIA DESCRIPTIVA, que consta de cinco hojas escritas a máquina por una sola cara y planos que la ilustran.

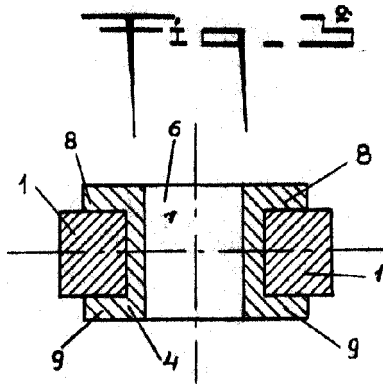
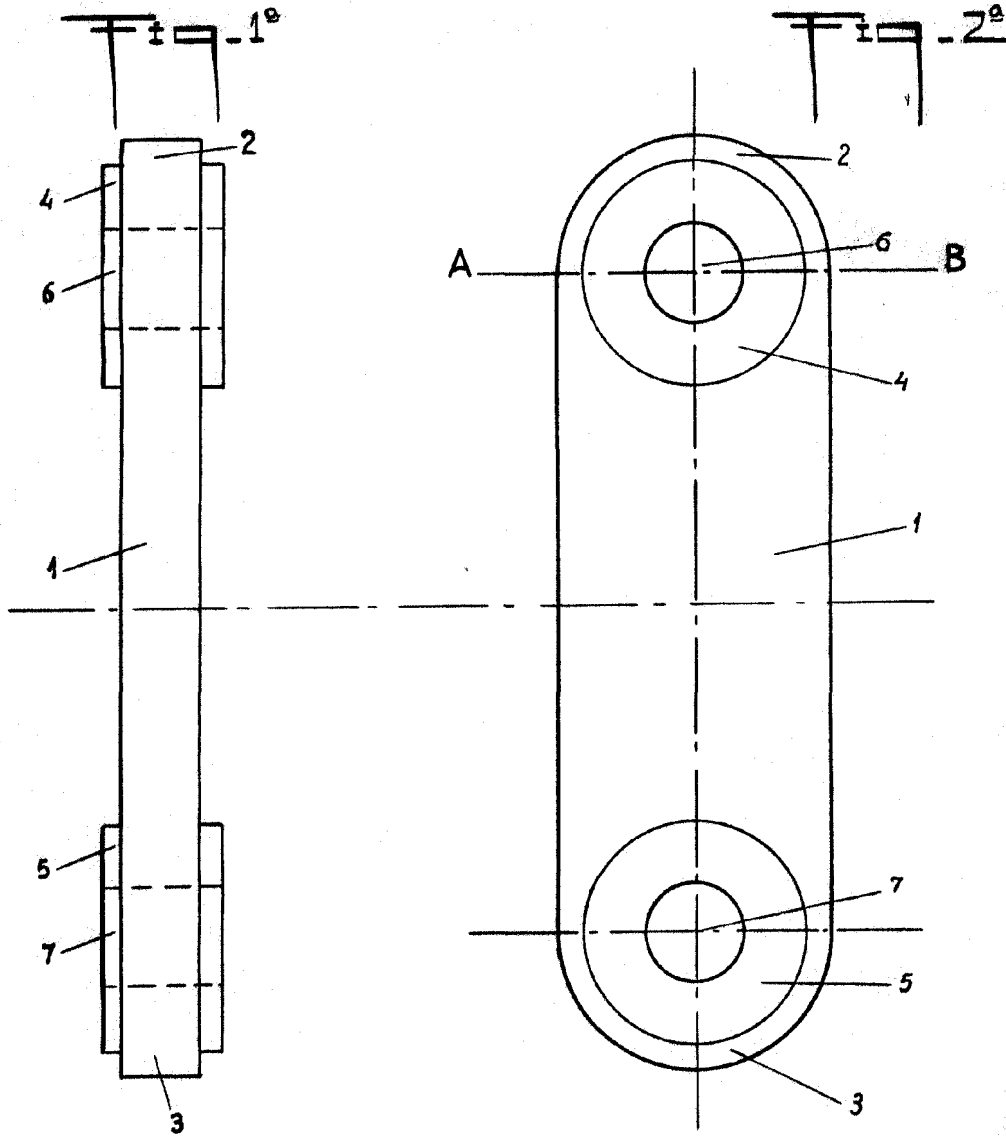
Madrid, 12 de Enero de 1.957

PEDRO PUJOL
P. P.

58069

HIJOS DE ARTURO SIMON S.A.

HOJA UNICA



•58069

Madrid, 12 de Enero de 1.957

PEDRO FLOJOL

Prop.

[Handwritten signature]