

580023

-9 ENE



MEMORIA DESCRIPTIVA

=====

Correspondiente a la solicitud de registro de Modelo de Utilidad que, por veinte años, se solicita para España y sus Colonias, a favor de la razón social " GALVANIZACION, S.A. " entidad española, residente en Madrid, Carretera de Andalucía km. 5.,-----

p o r

" PERSIANA ENROLLABLE PERFECCIONADA "

=====

Una de las cuestiones que más encarecen las construcciones económicas es la obturación de los huecos mediante persianas que intercepten la luz y, en su caso, la visibilidad desde el exterior, ya que tanto las enrollables de madera o de plástico, como las fraileras y otros tipos conoci-



dos, resultan de elevado coste y dado el gran número de huecos de una casa moderna el cierre de todos resulta de elevada cuantía.

10 Para lograr una persiana eficaz y de coste reducido, se ha estudiado y realizado la persiana enrollable perfeccionada que constituye el objeto de la presente Memoria descriptiva y una de cuyas posibles formas de realización se representa, en un ejemplo no limitativo, en los dibujos adjuntos.

15 La Fig. 1ª muestra en perspectiva el despiece de la persiana.

Y la Fig. 2ª es una sección longitudinal de la misma una vez montada.

20 La persiana propiamente dicha es una hoja de papel fuerte, fácilmente renovable, que forma en su parte superior una doblez tubular (1), por el que se introduce una varilla (2), de forma que impida la salida de la hoja (3) de la ranura, practicada según una generatriz, en un tubo (4), esta ranura presenta en uno de sus extremos un ensanchamiento (5), destinado a servir de alojamiento a la chaveta (6), que emerge en el plano diametral de un eje (7), de menor diámetro que el anterior (4), para poder ser introducido en el mismo, del que sobresale por ambos lados para, apoyado sobre el soporte correspondiente, servir de eje de giro al
30 carrete de la persiana.

35 El tubo (4) lleva introducido en cada extremo una pieza (8), que externamente adopta la forma de un tronco de cono de generatriz sinusoidal que se prolonga en su base mayor en un tubo, cuyo diámetro permite la introducción del mismo, a presión suave, en el interior del tubo (4) y que en su interior presenta una perforación correspondiente al

.58032- 3 -

- 2 EN



40 diámetro del eje (7) con un alojamiento para la chaveta fija (6) y que en la parte correspondiente a la prolongación tubular adapta su configuración interna a la externa de la pieza, permitiendo así que puedan ser introducidas dos de éstas piezas (8) una dentro de otra, para formar un carrete en que se enrosque la cuerda de accionamiento de la persiana.

45 Los extremos del eje (7) apoyan en el gancho formado en una pieza en escuadra (9), la cual apoya y fija contra el cerco uno de sus planos, quedando perpendicular al mismo el que se halla provisto del gancho que sirve de cojinete de giro.

50 En el carrete formado por las dos piezas (8) encaufadas se arrolla un cordón, mientras la persiana permanece con la hoja (3) desarrollada y, al tirar de éste cordón, se producirá en el tubo (4) y eje (7) un giro que arrollará la hoja (3), e inversamente, es decir, que para hacer descender la persiana se tirará del cordón unido a la parte inferior de la misma, atándolo a cualquiera de las partes salientes de la ventana, y para velantarla se tirará del otro cordón que, haciendo girar eje y tubo, enrollará la hoja de la persiana, con lo que se consigue un perfecto funcionamiento, con la mayor sencillez y economía, sin que
55
60 resulte incómodo su manejo.

65 Claro es que el ejemplo de realización descrito y representado, podrá ser alterado en detalles secundarios de materia, forma, dimensiones y decoración, sin por ello apartarse de sus principios fundamentales, según quedan expuestos.

N O T A

EN RESUMEN: El Modelo de Utilidad que, por veinte años

58.032-

4

-9 EN



se solicita para España y sus Colonias, ha de recaer sobre las siguientes reivindicaciones:

70

75

80

85

90

95

1ª:- " PERSIANA ENROLLABLE PERFECCIONADA ", que se caracteriza por estar constituida por una hoja de papel que en su extremo forma una bolsa tubular en la que se introduce una varilla que impide el despendimiento de la hoja cuando esta se hace pasar por la ranura, practicada según una generatriz, en un tubo al que se enrolla la hoja para su funcionamiento y el cual está atravesado por un eje de inferior diámetro que está provisto de una chaveta, prolongación de un plano diametral, la cual se aloja en un ensanchamiento de la ranura citada y se introduce en unas piezas especiales que rematan el tubo mayor por sus extremos y que son atravesadas por el eje, sobre el que gira el conjunto apoyando en el gancho formado en uno de los planos de sendas escuadras, que fijan el otro plano al cerco en que apoyan.

2ª:- " PERSIANA ENROLLABLE PERFECCIONADA ", según reivindicación 1ª, que se caracteriza porque las piezas de remate anteriormente citadas adoptan forma de tronco de cono de generatriz sinusoidal, que prolonga su base mayor en un tubo capaz de penetrar a frotamiento suave en el tubo de arrollamiento y perforado para que penetre en él el eje con parte de su chaveta, teniendo la perforación interna de la pieza en su parte correspondiente a la prolongación tubular una configuración acoplable a la configuración externa de la pieza, lo que permite que unidas dos de ellas en uno de los extremos del carrete descrito en que se enrolla la persiana, formen un segundo carrete en el que se arrolla la cuerda de accionamiento, dispuesta de modo que el arrollamiento de la misma se corresponde con el desarrollo de la persiana y al contrario, formando así el dispositivo de arro-

.58032

- 5 -

- 9 EN



100 llamiento de la misma, para cuyo descenso será suficiente -
tirar del cordón unido a su parte inferior que, al hacer gi-
rar el carrete, enrollará el cordón unido al carrete forma-
do por las dos piezas acopladas.

105 3ª:- Por último, se reivindica como objeto sobre el --
que ha de recaer el Modelo de Utilidad que, por veinte años
se solicita para España y sus Colonias,-----

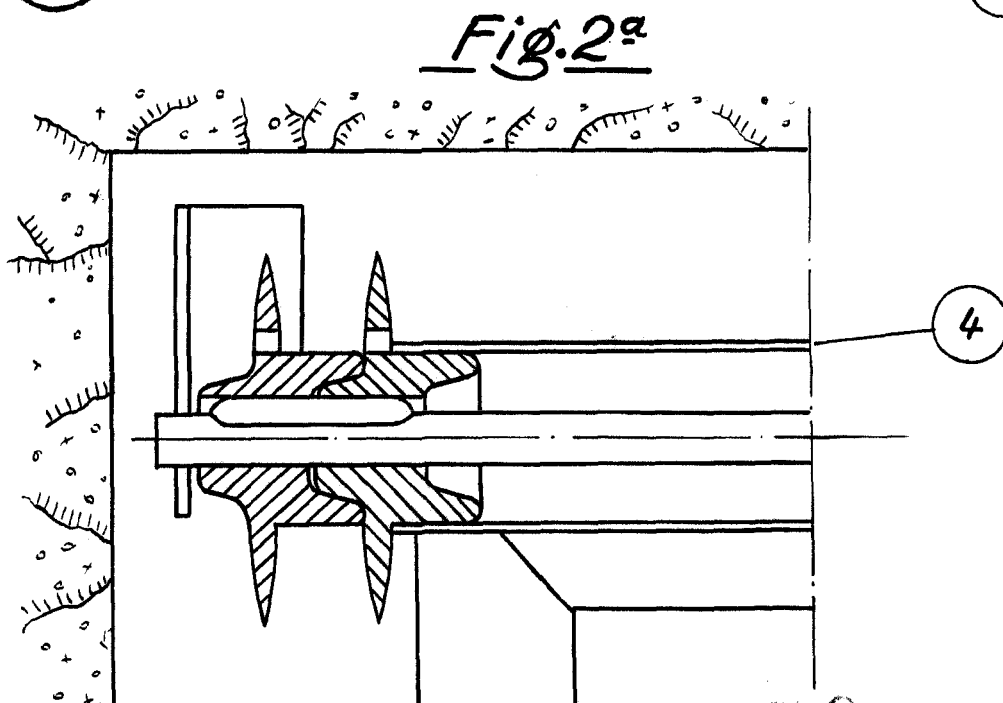
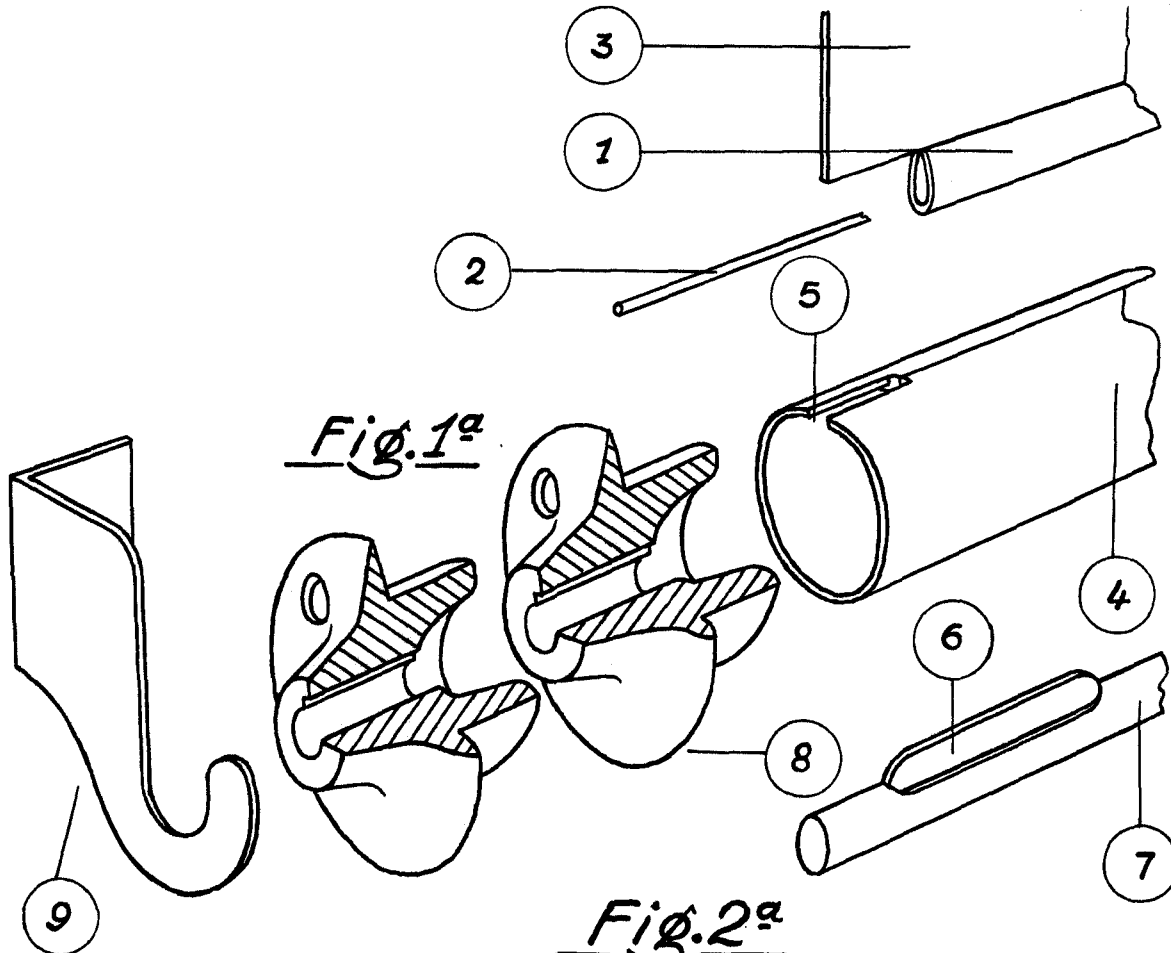
p o r

" PERSIANA ENROLLABLE PERFECCIONADA "

110 Todo conforme queda expresado en la presente Memoria --
descriptiva que consta de cinco hojas escritas a máquina --
por una sólo cara y dibujos que se acompañan.

Madrid, 9 de Enero de 1.957.

P.A.,



58032

ESCALA VARIABLE
MADRID, 9 ENE. 1957
P.A.