

57947

29 DIC



MEMORIA DESCRIPTIVA

=====

Correspondiente a la solicitud de registro de Modelo de Utilidad que, por veinte años, se solicita para España y sus Colonias, a favor de la razón social " GALVANIZACION, S.A." entidad española, residente en Madrid, Carretera de Andalucía km. 5.,-----

p o r

" DISPOSITIVO PERFECCIONADO DE BASCULAMIENTO PARA ASIEN-
TOS DE BUTACAS ".

=====

En aquellos casos en que el espacio es muy reducido, como en salas de espectáculos y conferencias, aulas, clases e incluso en algunas oficinas, es preciso que el asiento de las butacas de los mismos sea plegable contra el respaldo, a fin de facilitar el paso, cuando no se encuentra en uso,-----



10

y a tal fin se vienen utilizando en casi todos los locales enunciadados asientos del tipo indicado que basculan, variando su posición unos 90°, para quedar unidos al respaldo, pero los tipos conocidos no reúnen todas las ventajas exigibles, especialmente en su aplicación a butacas montadas sobre tubo metálico.

15

Un cuidadoso estudio de la cuestión ha dado por resultado el dispositivo perfeccionado de basculamiento para asientos de butacas que constituye el objeto de la presente Memoria descriptiva y una de cuyas posibles formas de realización, dada como ejemplo no limitativo, se representa en los dibujos adjuntos.

20

La Fig. 1ª es una vista lateral del dispositivo con el asiento abatido.

La Fig. 2ª es el mismo, en vista frontal y con el asiento alzado.

25

Tanto una como otra permiten apreciar perfectamente las principales características del conjunto.

Unida a la armadura tubular (1) va una pieza de chapa (2), sujeta mediante pernos pasantes (3) y que, doblada en U, forma dos alas trapeziales, rebordeadas en su parte superior y anterior, que abarcan el tubo (1) y sirven de soporte al eje de basculamiento (4) de la pieza (5) soporte del asiento (6) y unida a él mediante los tornillos (7).

30

El arco de giro del asiento se halla limitado por el saliente (8) que actúa de tope contra el respaldo (9), en la posición de abatido, y, al alzarlo, por un tope de material elástico (10) fijo a la pieza (2) mediante un tornillo (11), con lo que se consigue mantenerlo correcta y firmemente en ambas posiciones.

35

Claro es que el ejemplo de realización descrito y re-

57947- 3 -

29 DIC.



40 presentado podrá ser alterado en detalles secundarios de ma-
teria, forma, dimensiones y decoración, sin por ello apar-
tarse de sus características fundamentales, según quedan ex-
presadas.

N O T A

EN RESUMEN: El Modelo de Utilidad que, por veinte ----
años, se solicita para España y sus Colonias, ha de recaer
sobre las siguientes reivindicaciones:

45 1ª:- " DISPOSITIVO PERFECCIONADO DE BASCULAMIENTO PARA
ASIENTOS DE BUTACAS ", de especial aplicación a muebles de
armadura tubular, que se caracteriza por unir a cada tubo -
de la armadura una chapa doblada en U formando dos alas tra-
50 peciales rebordeadas en su parte superior y anterior, que
soportan el eje de basculamiento de una pieza en L unida al
asiento, el cual tiene limitados sus movimientos por un sa-
liente de su parte posterior que forma tope con el respaldo
en la posición de abatido y un tope de goma unido a la chapa
soporte que limita el movimiento en el alzado del asiento.

55 2ª:- Por último, se reivindica como objeto sobre el --
que ha de recaer el Modelo de Utilidad que, por veinte años
se solicita para España y sus Colonias,-----

p o r

60 " DISPOSITIVO PERFECCIONADO DE BASCULAMIENTO PARA ASIEN-
TOS DE BUTACAS ".

Todo conforme queda expresado en la presente Memoria -
descriptiva que consta de tres hojas escritas a máquina por
una sólo cara y dibujos que se acompañan.

Madrid, 29 de Diciembre de 1.956.

P.A.,



29 DIC

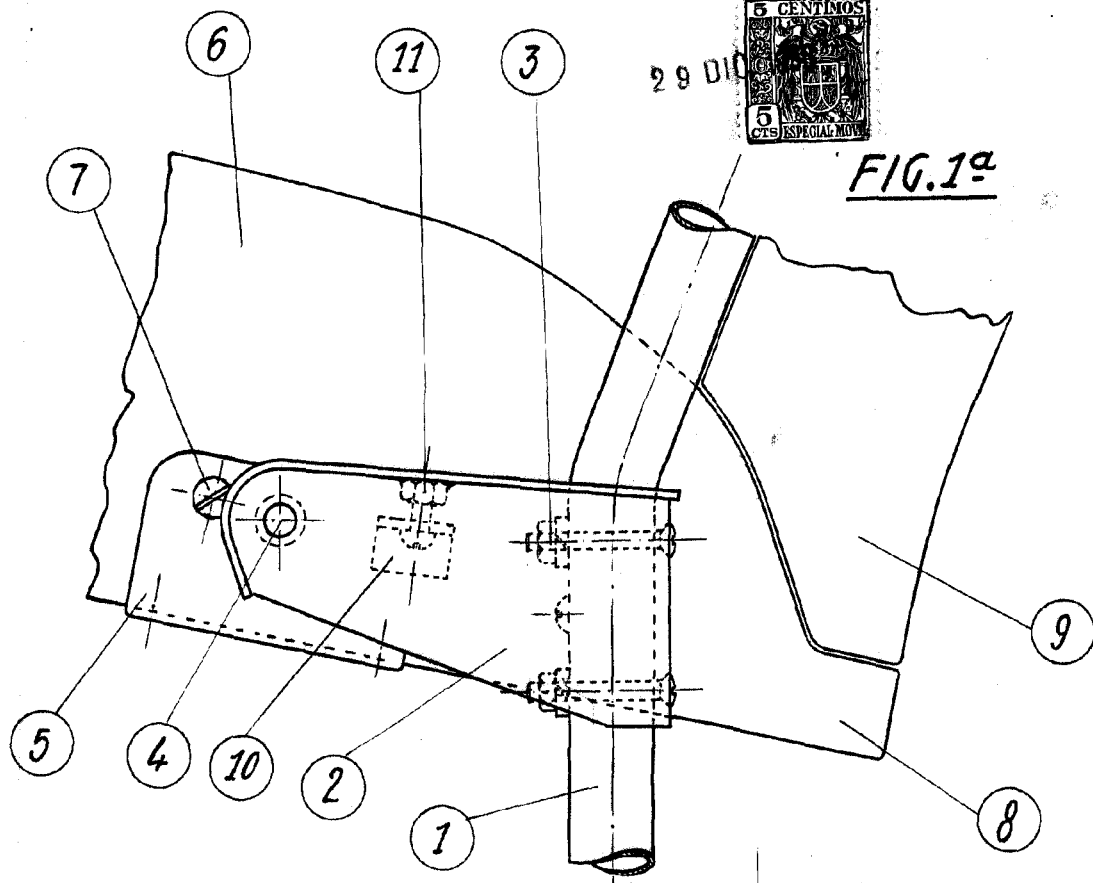


FIG. 1ª

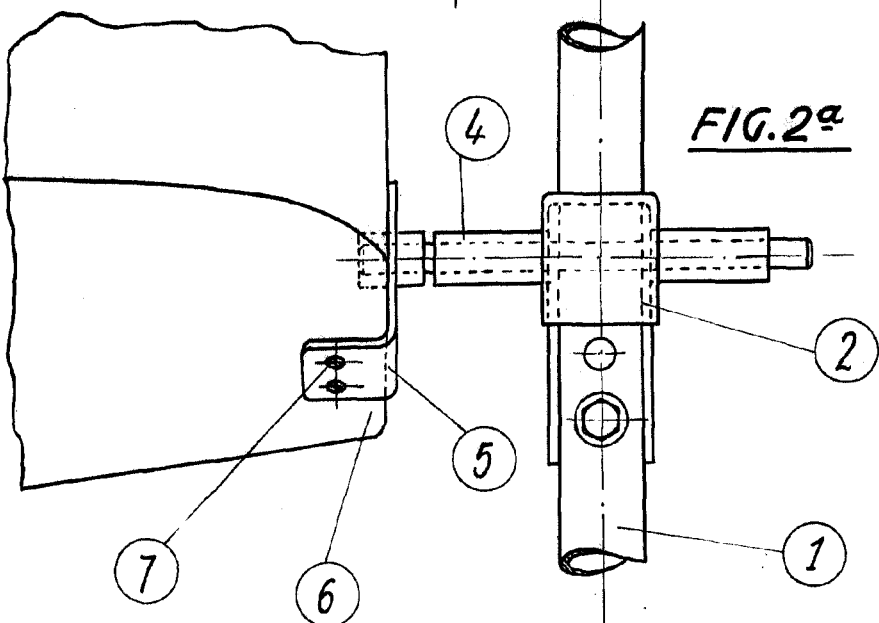


FIG. 2ª

ESCALA VARIABLE
MADRID, 29 DIC. 1956
P.A.

