

57932

57932



MODELO DE UTILIDAD

por 20 años

por "UN JUEGO PERFECCIONADO", a favor de D^a Mercedes Zambrano Cabrera, de nacionalidad española, domiciliada en Barcelona, Paseo San Gervasio, 36.

=====

MEMORIA DESCRIPTIVA

El juego que se describe en este Modelo de utilidad consta de dos pares de medias cajas articuladas cada par entre sí, teniendo en la cara interior de cada media caja, un pequeño tablero con una serie de taladros uniformemente distribuidos en filas y columnas, estando cada taladro referido a unas indicaciones coordinadas marginales. Junto a estos tableros hay unas cavidades cerradas con tapas deslizantes en las que se guardan las fichas utilizadas en este juego.



10. Para mejor comprensión, se adjuntan unos dibujos, a título de ejemplo, en los que la Fig. I muestra el aspecto externo de un par de medias cajas cerradas; la Fig. II indica que la forma externa es tal que permite sostenerse casi verticalmente sobre una superficie horizontal a fin de que, supuestos dos jugadores situados frente a frente, vean sus propios tableros pero no los del adversario; las Figs. III, IV y V muestran la estructura de las cajas y la Fig. VI representa las fichas del juego, es decir, unos peones de forma apropiada para entrar a presión suave en los taladros de los tableros y unas piezas intermedias alargadas, de dimensiones variables, aparentando la forma de cascos de barco, en las cuales es posible encajar peones.
- 15.
- 20.

- Las dos medias cajas -1-2- están articuladas en -3-. Los tableros taladrados son -4- y los espacios destinados a las fichas son -5- con sus correspondientes tapas correderas -6-.
- 25.

Los peones son -7- y las piezas en forma de barco son -8-, de longitud variable.

30. El desarrollo de este juego es el siguiente: cada jugador sitúa sus barcos en una posición determinada en uno de los tableros y alternadamente en jugadas sucesivas trata de adivinar la posición de los barcos de su contrincante, utilizando el segundo tablero y los peones para recordar las posiciones tanteadas.
- 35.

Todo cuanto no afecte, altere, cambie o modifique la esencia del juego descrito, será variable a los efectos del actual Modelo.

N O T A.

40. Se reivindica, como objeto de este registro por Mode-



lo de utilidad:

1. - Un juego perfeccionado, caracterizado por constar de dos estuches iguales, cada uno de los cuales está formado por dos medias cajas, en cuyas caras interiores hay un pequeño tablero con una serie de taladros uniformemente distribuidos en filas y columnas y referidos a unas indicaciones coordinadas marginales, existiendo junto a los tableros unas cavidades obturables, con tapa corredera, en las que se guardan las fichas del juego consistentes en peones que se pueden entrar a presión suave en los taladros del tablero y unas piezas alargadas de distintas longitudes que también pueden encajar a presión en los taladros del tablero, al mismo tiempo que tienen unos alojamientos para poder enchufar peones sobre ellas.
2. - El propio juego de la reivindicación anterior, caracterizado porque los estuches presentan una forma externa tal que permite que se sostengan por su propio peso, en posición inclinada, casi vertical.
- Sean cuales fueren las circunstancias que concurren en la esencialidad del Modelo de utilidad definido en las anteriores reivindicaciones, cual objeto es:
3. - "UN JUEGO PERFECCIONADO".
- Consta la presente memoria de tres hojas foliadas, mecanografiadas por una sola cara y del dibujo adjunto.
- Barcelona, diez y nueve de diciembre de mil novecientos cincuenta y seis.

P.A. de D^a Mercedes Zambrano Cabrera,

L. DURÁN
P. P.

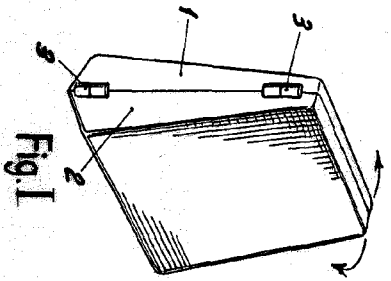


Fig. I

57932

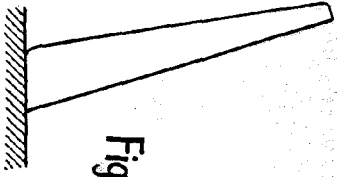


Fig. II

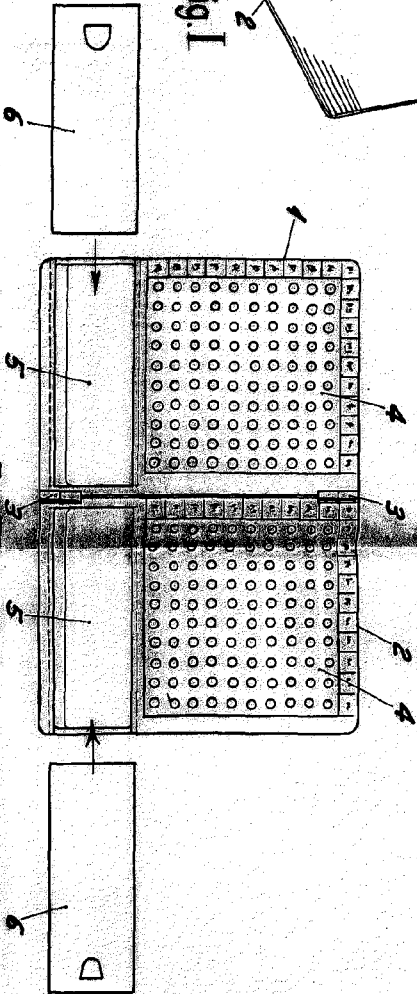


Fig. III

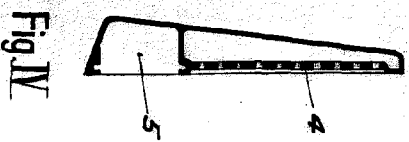


Fig. IV

57932

Fig. V

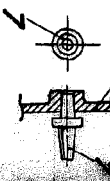


Fig. VI

