



H/V.

57874

- 1 -

Memoria Descriptiva

para

un Modelo de Utilidad,
por veinte años en España

a favor de

Industrias " GEU ", S. A.

- sociedad española -

residente en

Escoriaza (Guipúzcoa)

- sin mas señas -

por:

" A S A "

=====

1 57874



1950

2.-

1 57874

5 El presente modelo de utilidad se refiere a un asa, destinada a cualquier clase de tapas de las baterías de cocina, que reúne las ventajas de las asas no transmisoras del calor y por su fácil fabricación, e inseparabilidad de las piezas que las forman, resulta de empleo muy interesante.

10 El asa cuyo modelo se reivindica está constituida por una placa metálica, que se coloca sobre la tapa y va atravesada por dos piezas, que a un lado presentan las espigas que entran en los orificios de la tapa, y se sujetan en el interior de la misma, y al exterior tienen forma troncocónica, para alojarse en el agarradero de material plástico, que se moldea sobre la placa, conteniendo en su interior dichas partes troncocónicas, impidiendo de esta forma que se desprendan los dos elementos que constituyen el asa.

15 Dentro de las reivindicaciones que se establecen, pueden construirse asas o agarraderos de las formas y tamaños que se estimen pertinentes, para la aplicación concreta de que se trate, sin que tales variaciones, así como las que pueden hacerse en detalles de su presentación, afecten a la esencialidad reivindicada, por lo que, las que se construyan, dentro
20 de la idea general reseñada, con cualquiera de esas modificaciones, no serán sino variantes, igualmente comprendidas y protegidas por el presente registro.

25 En esta idea, las adjuntas figuras corresponden únicamente a una forma de ejecución, sin carácter alguno limitativo, que se presenta a título de ejemplo de realización, para concretar cuanto se dice en esta memoria descriptiva.

57874



1256

3.-

La fig. 1 presenta la vista longitudinal de un asa, establecida de acuerdo con lo que se reivindica.

La fig. 2 corresponde, de modo análogo, a su vista por un extremo.

5 La fig. 3 muestra su sección longitudinal.

La fig. 4 detalla la vista longitudinal de la pieza metálica que arma el asa.

La fig. 5 es su vista por un extremo.

10 La fig. 6 es la proyección de dicha pieza sobre su plano de asiento en la tapa o análogo.

Con referencia a dichas figuras y a los números que sobre ellas designan las partes y detalles del asa representada, que interesan a los fines de esta memoria, la descripción de la misma es como sigue:

15 Está constituida por la placa metálica 1, en que van montadas las piezas 2 y 3, que presentan los vástagos 4 y 5, que atraviesan la tapadera 6 y reciben las arandelas 7 de sujeción, quedando dicha placa 1 sobre la parte exterior de la tapadera 6.

20 Sobre las partes troncocónicas, marcadas 2 y 3, de las piezas montadas en la placa 1, va moldeado el agarradero 8 de baquelita, que por la forma de dichas piezas 2 y 3 queda perfectamente sujeto.

157874

4.-



N O T A.-

=====

El presente modelo de utilidad comprende las siguientes reivindicaciones:

1.- Asa, caracterizada porque está constituida por una placa metálica, atravesada por dos piezas, que a un lado presentan las espigas, que entran en los orificios de la tapa, y se sujetan en el interior de la misma, y al otro tienen forma troncocónica, que se aloja en el material plástico moldeado sobre la placa, que constituye el agarradero propiamente dicho.

2.- " A s a ".

Según se describe y reivindica en la presente memoria descriptiva y se ilustra con los dibujos que a la misma se acompañan.

Consta esta memoria de cuatro hojas foliadas y escritas a máquina por una sola cara.

Madrid, a 28 de Diciembre de 1956.

GUILLEMO ROEB

D. P.

57874



FIG.~1

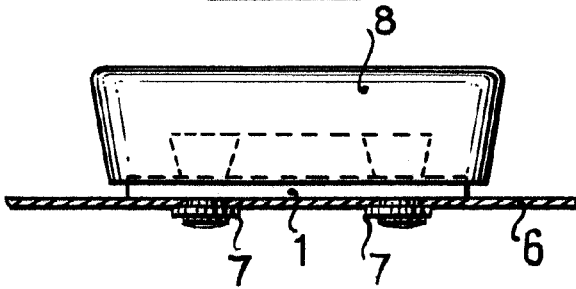


FIG.~2

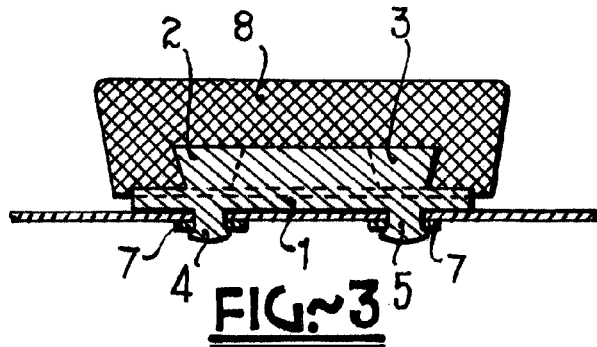
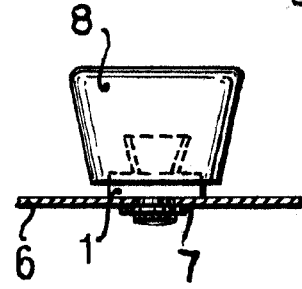


FIG.~4

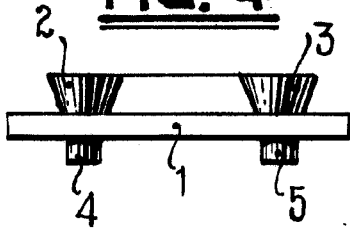
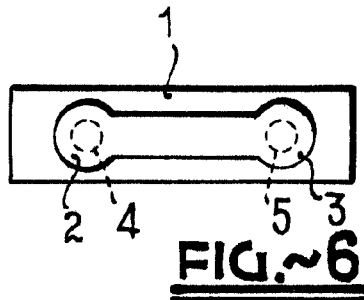


FIG.~5



[Handwritten signature]