

57751

57751



M O D E L O
d e
U T I L I D A D

a favor de don Fernando de la Cámara Prat, de nacionali -
dad española, residente en Valencia, calle Játiva nº 15,

p o r

"NUEVA CAMISA PERFECCIONADA"

I n v e n t o r : El propio solicitante.

57751



1956

MEMORIA DESCRIPTIVA

5

El Modelo de Utilidad de objeto de esta Memoria, viene a cumplir una necesidad sentida en los usuarios de camisas, especialmente en las de tipo práctico, en las que se echa de menos elementos que den a la prenda, a la vez que facilidad en el manejo de los bolsillos, la suficiente resistencia que precisan, sin disminuir por ello las condiciones estéticas de su construcción.

10

Puede verse en el dibujo que acompaña a esta Memoria, una camisa por su cara anterior, en la que figuran, además de la cremallera que cierra el cuello, que no es objeto de la protección que se solicita, los dos bolsillos laterales, en los cuales se centra el objeto de la protección que se invoca.

15

Los bolsillos en ambos laterales del delantero, vienen justificados por la necesidad de guardar en ellos útiles de trabajo como carteras, documentos, y hasta también, y ello es menos frecuente, útiles de uso personal como pañuelos, lápices y otros.

20

Es demasiado frecuente el hecho de que los bolsillos a que nos venimos refiriendo, utilizados para albergar en ellos pequeñas carteras, billeteros, o documentos, precisan ser cerrados y abiertos tal número de veces, que el deterioro y envejecimiento de la prenda se acusa primera y principalmente en ellos, al extremo de aconsejar sustituir la prenda cuando todavía el resto de ella se encuentra en buenas condiciones de uso.

25

57751



30

Tambien se registra el hecho reiterado, de que la mayor parte de los usuarios de camisas dotadas de bolsillos, por los quehaceres a que se dedican, no tienen constantemente las manos exentas de suciedad, determinando ello que el cierre con botón, implique en los rebordes de los bolsillos y en la cartera que los cierra, las inevitables huellas de una falta de limpieza desde su primer uso.

35

La utilización de la cremallera para el cierre de bolsillos, ha venido resolviendo de cierto modo el apuntado problema, pero ocurría y viene ocurriendo de hecho, que los extremos de su cierre se rasgaban al no tener una protección o refuerzo que los limitara.

40

45

Tal conjunto de necesidades se dejan resueltas en el Modelo de Utilidad cuya protección se solicita, pues como puede verse en el dibujo acompañado, los bolsillos señalados en líneas de puntos, van pegados en el interior y sus aberturas, practicadas en el delantero de una sola pieza, ligeramente inclinadas de dentro afuera, van cerradas por sendas cremalleras limitadas en sus extremos por refuerzos triangulares que, además de impedir la rotura del bolsillo, son, con el color de la cremallera que en cada caso se aplique, un elemento decorativo, que aunque de carácter secundario y exento de protección en el Modelo que se presenta, nada despreciable para el fin comercial del objeto protegido.

50

4 57751

N O T A



55

El Modelo de Utilidad objeto de la presente Memoria, se concreta en las siguientes

R e i v i n d i c a c i o n e s

60

1ª. Nueva camisa perfeccionada, caracterizada por estar formado su delantero de una sola pieza, en cuyos lados hay pegados por el interior, sendos bolsillos cuyas bocas, ligeramente inclinadas de dentro a fuera están cerradas por sendas cremalleras rematadas en sus extremos por refuerzos triangulares que impiden su desgarre.

65

2ª. NUEVA CAMISA PERFECCIONADA.

Tal como aparece descrito, representado y reivindicado en la presente Memoria descriptiva que consta de cuatro hojas de texto, mecanografiadas por una sola cara, y un dibujo.

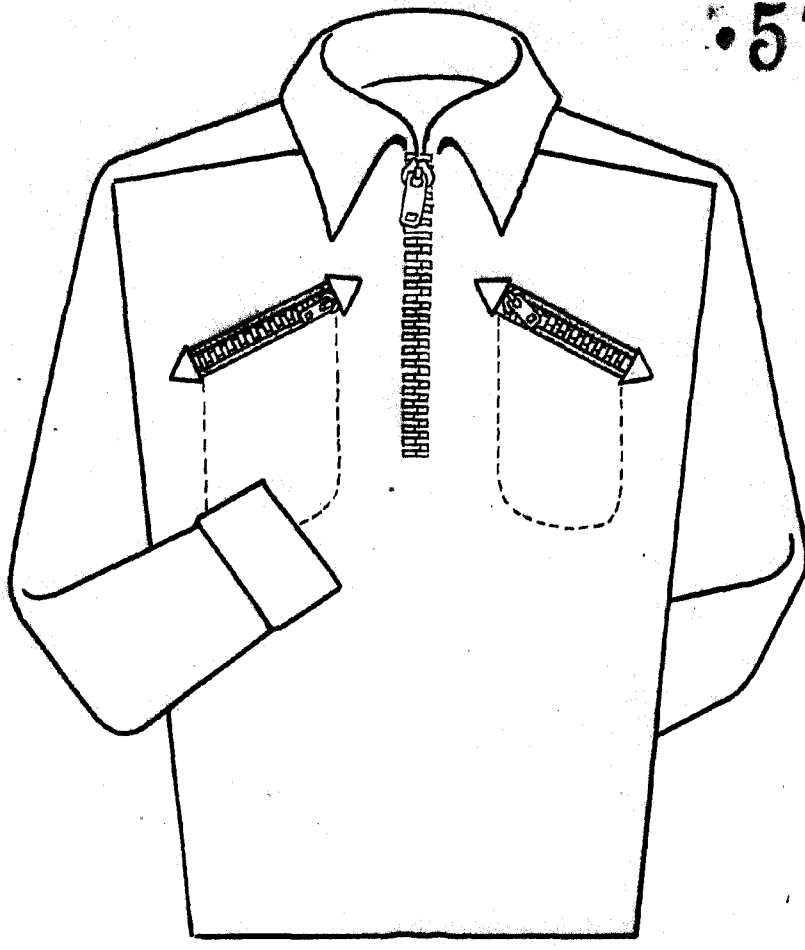
70

Madrid, a 18 de Diciembre de mil novecientos cincuenta y seis.

Luciano Demer

1 33

•57751



Escala variable

Madrid a Octubre 1956

18 DIC. 1956

Leichtnamdener