



4
.57702

MODELO DE UTILIDAD

por veinte años

a favor de

Don Ramón MOLINA MOLINO

de nacionalidad española

residente en Barcelona. Calvo 2.

P O R

"BOLSA PARA CONTENER ARTICULOS O PRODUCTOS"

M E M O R I A D E S C R I P T I V A

Consiste el presente Modelo de Utilidad por veinte años, en una bolsa para contener artículos o productos.

Hasta la fecha no se conoce en el mercado, una bolsa que reuna en sí, las particularidades que encierra la misma con las grandes ventajas que repaorta el mercado.

Para la mejor comprensión del objeto de éste Modelo de Utilidad caracterizado en el cuerpo de éste escrito, se



acompaña a ésta memoria descriptiva un plano explicativo a título de ejemplo apreciando en el mismo las particularidades esenciales del mismo.

En la Figura -1 se aprecia el despliegue de la pieza que forma la bolsa objeto de registro viéndose en -1- las dos asas que llevan los extremos de la citada pieza.

En -2- apreciamos las dos partes que forman los costados de la bolsa.

En -3- apreciamos dos sujeciones o apéndices para sujetar a las dos piezas que cierran la bolsa.

En -4- vemos dos costados para completar el cierre de la misma.

En -5- apreciamos cuatro salientes laterales para cerrar la bolsa por dos de sus extremos, llevando dos de ellos sendos cortes para engarce y otras dos, hendiduras para dicho fin.

En -6- apreciamos los mismos mentados salientes -5- que forman o tienen unos cortes.

En -7- apreciamos dos hendiduras que llevan unas piezas homogéneas a las -5-6- con dos medias lunas de corte para sujeción del enlace de éstas piezas.

En -8- se aprecian las mentadas medias lunas.

En -9- se aprecian dos solapillas laterales de la parte que forma la base.

En -10- se aprecia la parte que hace de tapadera y lleva las asas.

Como se apreciará, la bolsa se forma rápidamente sin ningún otro medio más que el primodial que es una sola pieza de cartón o materia adecuada que, doblando sus partes en un momento queda constituida la bolsa y por medio de sus sujeciones queda perfectamente cerrada la bolsa.

.57702



40 Descrito suficientemente el objeto del presente Modelo de Utilidad por veinte años, solamente cabe hacerse constar que, podrá ser objeto de mejoras siempre y cuando no se altere la esencialidad del mismo, no desvirtuándolo, el cambio de forma, ni los materiales a emplear en su fabricación o construcción.

45

REIVINDICACIONES

Reivindica el recurrente la propiedad y el derecho exclusivo de fabricación en España y sus Dominios del objeto del presente Modelo de Utilidad, caracterizado en las siguientes reivindicaciones:

50

1. Bolsa para contener artículos o productos, caracterizada por una pieza de cartón o materia adecuada que tiene seis salientes destinados a confeccionar el envase por medio de cables con propia sujeción por medio de engarces efectuados entre hendiduras que llevan cuatro de sus partes laterales que forman el envase en unión de las otras dos partes extremas que llevan sendas asas para su agarre y que, entre las mentadas asas existen dos apéndices uno en sentido contrario del otro para poderlos engarzar, y que, a sus costados existen dos pequeñas solapas que son dobladas para efectuar mejor el cierre de la bolsa ya confeccionada, sin empleo de ningún otro componente.

55

60

2. Por "BOLSA PARA CONTENER ARTICULOS O PRODUCTOS"

Sean cuales fueren las circunstancias que concurren en la esencialidad del presente Modelo de Utilidad.

65

Consta ésta memoria descriptiva de tres hojas mecanografiadas y acompañadas de un plano explicativo a título de ejemplo.

Madrid quince Diciembre 1956

P.n.

57702



Fig. A

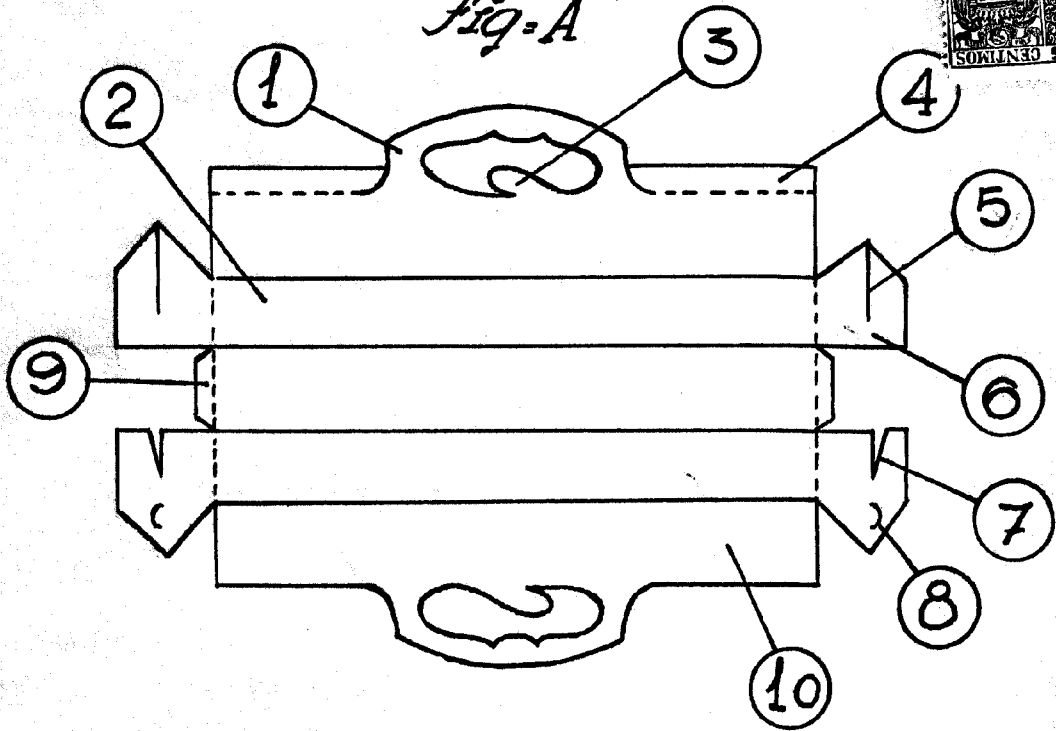
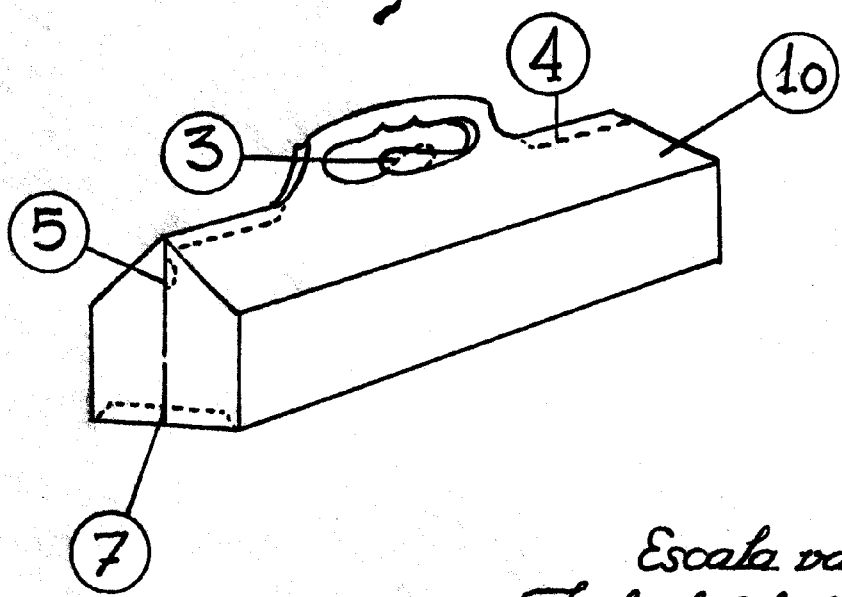


Fig. B



Escala variable
Madrid 15 diciembre 1956

P.A.
[Handwritten signature]

Brilliant