

57603



57603

MODELO DE UTILIDAD

POR

"NUEVO SEPARADOR DE CIERRES DE CREMALLERA"

SOLICITANTE: "IBERICA DE CREMALLERAS S.A."

DOMICILIO, Huertas, 6 (Cuatro Caminos), MADRID

M E M O R I A

Todos los separadores de cierres de cremalleras conocidos hasta hoy en España se componen de 3 piezas á saber, cazoleta, terminal que fijado al borde de una de las cintas sirve para sostener la cazoleta y terminal que fijado al borde de la obra canta se introduce en dicha cazoleta para iniciar el cierre de la cremallera o se saca para separar ambos lados.

Este sistema con más o menos detalles de perfeccionamiento tiene el inconveniente que al no quedar fijada la cazoleta en una exacta posición pues dependerá de su remachado, produce dificultades en su perfecto funcionamiento.

Aunque existen también separadores rígidos ninguno es de cazoleta de una sola pieza que facilita su economía y montaje, ya que se suprime una pieza de ensamble de ambos lados de la cazoleta y el trabajo de su colocación y remachado.

El cursor cuyo modelo de Utilidad solicitamos evita precisamente dicho inconveniente y su montaje es mucho más sencillo y económico, consiguiéndose precisamente un perfecto y suave deslizamiento del terminal de la otra cinta que sirve para cerrar ó abrir la cremallera.

Su característica es obtener una cazoleta de forma

especialísima, obtenida de fundición de una sola pieza, que  
lleva en su propio cuerpo la pieza a modo de terminal que -  
se fija al borde de la cinta, quedando por tanto un verdadero  
25 bloque sin posible movimiento relativo entre ambas piezas,  
que ahora es una misma, quedando el dispositivo total que  
constituye el separador reducido a dos piezas absolutamente.

Este Modelo de Utilidad puede tener cuantas varia-  
ciones sean susceptibles dentro del mismo principio.

30

REIVINDICACIONES

Se desea registrar como Modelo de Utilidad por "NUEVO  
SEPARADOR DE CIERRES DE CREMALLERA" caracterizándose por -

1º.- "NUEVO SEPARADOR DE CIERRES DE CREMALLERA" por-  
que la cazoleta lleva en su propia masa, de una sola pieza,  
35 el terminal que sirve para su fijación al borde de la cinta,  
economizándose la pieza de ensamble y su fijación que llevan  
en sus cazoletas los Modelos hasta hoy conocidos.

2º.- "NUEVO SEPARADOR DE CIERRES DE CREMALLERA"

Madrid, 27 de Noviembre de 1957.

IBERICA DE CREMALLERAS, S.A.

DIRECTOR GERENTE

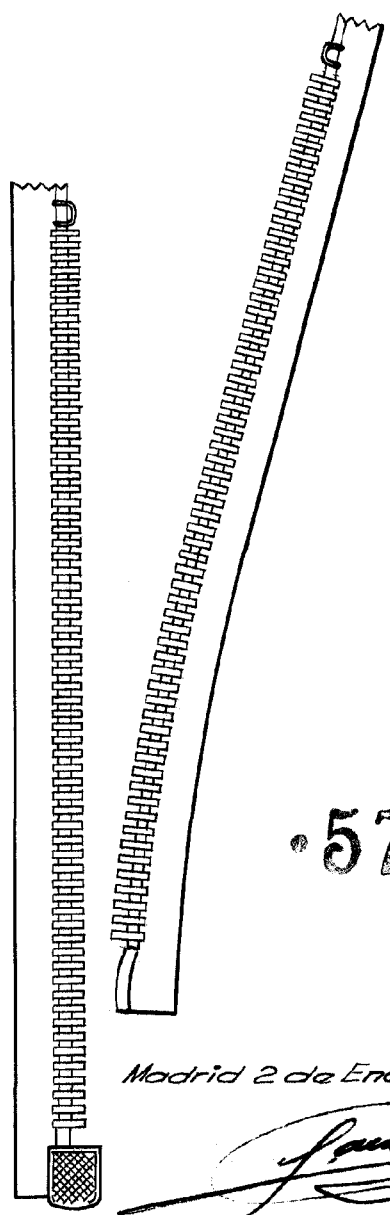
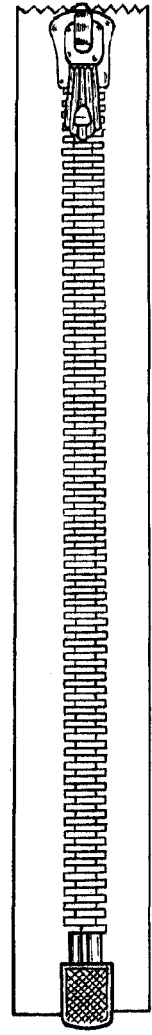
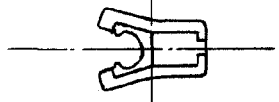
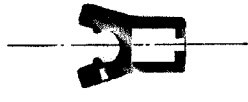
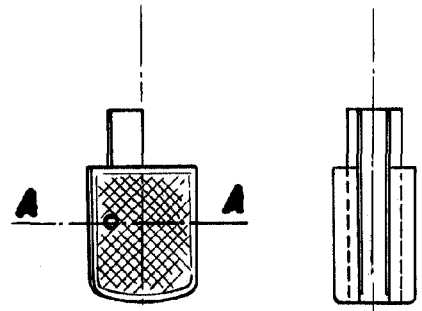
57603

HOJA UNICA

57603



Sección A-A



57603

Madrid 2 de Enero de 1957