

•57498



198

M O D E L O D E U T I L I D A D

por veinte años,

para todo el territorio español, sus colonias y protectorado, por "UNA BANDEJA DE SEPARACION", cuyo privilegio se solicita a favor de la entidad española PLASTICFORM, S.L., domiciliada en Barcelona, calle Aribau, nº 230, planta 1ª, puerta H.

M E M O R I A D E S C R I P T I V A

La presente solicitud de modelo se refiere, como su nombre indica, a una bandeja de separación, de material plástico aplicable principalmente a embalajes, preferentemente de frutas la cual tiene por principal misión la de estabilizar la posición de cada una de las unidades frutales embaladas, y asilar a cada una de ellas de las que la rodean. Debido a la especial constitución de la bandeja y a la naturaleza de las paredes de los recipientes que la constituyen, destinados a contener cada unidad

•57498



de fruta embalada, el contacto entre las paredes de los
recipientes, con la superficie de las frutas contenidas
en ellos, es sensiblemente elástico, lo cual amortigua
ventajosamente los golpes secos que éstas puedan sufrir
5 y que se traducen generalmente en un rápido deterioramien-
to de las mismas. Entre la superficie de la bandeja y la
de las frutas, se forman además unos espacios de aire que
contribuyen a la mejor conservación de las mismas, permi-
tiendo alargar el tiempo de permanencia de éstas en el in-
10 terior de las cajas. Por otra parte, cuando una fruta se
corrompe, gracias a estar completamente aislada de las
que la rodean por las superficies de la bandeja, se evita
que se corrompan las situadas a su alrededor. Por lo que
se refiere al precio de coste de estas bandejas, éste es
15 totalmente asequible por cuanto el valor del material de
que se componen es insignificante, debido a la reducida
cantidad que del mismo entra a formar parte de la bandeja
y por otra parte los gastos que suponen la confección de
la misma son igualmente muy reducidos, ya que su fabrica-
20 ción puede efectuarse completamente en serie y con una
gran cantidad de bandejas por unidad de tiempo, siendo úni-
camente caros de obtención los moldes necesarios para fa-
bricar las bandejas, el valor de los cuales es sin embar-
go prontamente amortizado por la gran cantidad de bandejas
25 que pueden ser fabricadas diariamente. Finalmente no es de
desdeñar la mejora notable de presentación que se introdu-
ce, con el uso de esta bandeja de separación, que permite
combinar adecuadamente el color de la bandeja con el de
las frutas contenidas en ella, para dar a las mismas un

57498



agradable aspecto.

5 La bandeja de separación, objeto de este modelo, consiste esencialmente en una hoja de material plástico en la cual se hallan formados por moldeado al vacío, una pluralidad de cavidades de forma sensiblemente troncocónica y de sección circular, la base menor de cada una de las cuales constituye el fondo del recipiente individual para cada fruta. Cada recipiente se halla unido a sus adyacentes, por su periferie superior, en la cual se hallan porciones de tangencia comunes, de cada recipiente con los que le rodean. Las porciones de periferie no tangentes, pertenecientes a tres recipientes ó cavidades mutuamente adyacentes, limitan una superficie triangular situada a mayor altura que las porciones de periferie de tangencia común, de estos mismos recipientes, constituyendo dichas superficies triangulares, puntos de refuerzo que dan una notable rigidez al conjunto de los recipientes que forman la bandeja. Para aumentar igualmente la consistencia de la bandeja, las paredes laterales de cada uno de los recipientes tienen unos salientes en la parte exterior situados junto a las porciones de tangencia, cuyos salientes se apoyan mutuamente los de un recipiente con los de sus adyacentes. La superficie lateral de las paredes de dichos recipientes está además acanalada según sus generatrices, para proporcionar a los mismos, una mayor elasticidad y rigidez combinadas que les permita adaptarse a la forma de la fruta que quede depositada en su interior.

25 Para facilitar la comprensión de este modelo se adjun-

57498



ta, a título ilustrativo y sin carácter restrictivo, un plano en el cual se representa una realización preferente de la bandeja de separación objeto del mismo.

5 La figura 1 es una planta de la bandeja vista por su parte superior.

La figura 2 es el alzado de un corte efectuado según la línea 2-2 de la figura 1, la cual muestra la constitución de los puntos de tangencia entre cada dos recipientes consecutivos.

10 La figura 3 es el alzado de un segundo corte efectuado según la línea 3-3 de la figura 1, por un plano que pasa alternativamente entre dos recipientes adyacentes seccionado seguidamente, según su diámetro, al otro recipiente adyacente a los dos primeros.

15 Según queda representado en las figuras adjuntas, la bandeja de separación consiste en una hoja de material plástico 11, en la cual se hallan formados una pluralidad de cavidades ó recipientes 12, de forma sensiblemente troncocónica, situados tangentes por su periferie superior, 20 estando constituido el fondo de los mismos por la base menor del cuerpo troncocónico. Cada recipiente se halla regularmente rodeado por otros seis de igual tamaño y forma, con los cuales tiene tangencialmente unas porciones 13₁ de periferie común, ó muy próximas las cuales se hallan 25 situadas a una altura inferior a la de las porciones de periferie 13₂ no tangentes con la de los recipientes adyacentes.

Las porciones de periferie 13₂ no tangentes pertenecientes a tres recipientes comúnmente adyacentes, determinan

57498



5

10

15

20

25

una superficie triangular 14 sensiblemente conveza y do-
tada, en la realización del presente modelo, de un mayor
espesor, constituye, junto con las demás superficies aná-
logas, situadas entre cada tres recipientes adyacentes,
puntos de mayor resistencia que proporcionan una mayor
rigidez al conjunto de la bandeja. Las porciones de peri-
ferie 13₁ de cada recipiente, tangentes comúnmente con
las porciones correspondientes de los recipientes adya-
centes, además de hallarse situadas a un nivel inferior
que el de las porciones 13₂ no tangentes, constituyen el
borde superior de un entrante 15 de la pared lateral inte-
rior del recipiente, que forma correspondientemente un
saliente 15' en la pared exterior de dicho recipiente,
y cuya misión es la de constituir un mutuo apoyo median-
te salientes semejantes situados en cada uno de los reci-
pientes adyacentes, para contribuir a la mejor rigidez
del conjunto de éstos que forman la bandeja.

Las superficies laterales de los recipientes se hallan
acanaladas según sus generatrices, por medio de unos ca-
nales 16, que, partiendo del fondo del recipiente, lle-
gan, disminuyendo en su profundidad, hasta cerca de su
periferie y dan elasticidad necesaria al recipiente para
permitir su adaptación a diversos tamaños y formas de los
frutos que debe contener. Las superficies 17 situadas en
el borde de la bandeja, tienen como única finalidad la
de proporcionar a la misma, una forma rectangular de bor-
des rectos.

Descrito suficientemente en que consiste la bandeja
objeto de este modelo, se comprende que podrán introdu-

57498



cirse en la misma cualesquiera modificaciones de detalle se estimen convenientes, siempre que no se altere su esencialidad, a cuyo fin se declaran de novedad en España las siguientes reivindicaciones que constituyen la

5

NOTA REIVINDICATORIA

10

1ª - UNA BANDEJA DE SEPARACION, caracterizada por estar constituida por una hoja de material plástico en la cual se hallan formados una pluralidad de cavidades a modo de recipientes, aptos para contener individualmente un objeto como una fruta, cada uno de los cuales tiene forma sensiblemente troncocónica y de sección circular, cuya base menor es el fondo del recipiente, hallándose los mismos dispuestos regularmente adyacentes, tangentes por su periferie y unidos por esta misma periferie, y quedando situadas las porciones periféricas de tangencia, entre cada dos recipientes adyacentes, a una altura menor que las porciones de periferie que no son tangentes, determinando estas últimas, entre cada tres recipientes mutuamente contiguos - adyacentes cada uno de ellos con los otros dos - una superficie prismática sobresaliente, de sección sensiblemente triangular que comunican, junto con las similares existentes entre otros tres recipientes contiguos, una mayor rigidez global a la bandeja.

15

20

25

2ª - Una bandeja, según la reivindicación anterior, en la que la superficie lateral interior de cada uno de los recipientes que la constituyen, posee unos entrantes situados junto a las porciones de su periferie, tangentes con la periferie de los recipientes contiguos los cuales entrantes forman, correspondientemente, unos salientes

•57498



en la superficie exterior lateral del recipiente de modo que estos salientes se apoyan en los del recipiente adyacente, aumentando la rigidez del conjunto.

5

3ª - Una bandeja, según las anteriores reivindicaciones, en la que la superficie lateral de cada recipiente que la constituye está preferentemente canalada según sus generatrices, constituyendo un a modo de ondulado periférico que aumenta la rigidez del recipiente en cuestión.

10

4ª - UNA BANDEJA DE SEPARACION.

Todo tal y conforme queda descrito y reivindicado en la memoria descriptiva que antecede y que consta de siete hojas escritas a máquina por una sola cara y un plano que la ilustra.

MADRID, 4 de Diciembre de 1.956

PLASTICFORM, S.L.

P.A.

Morgades

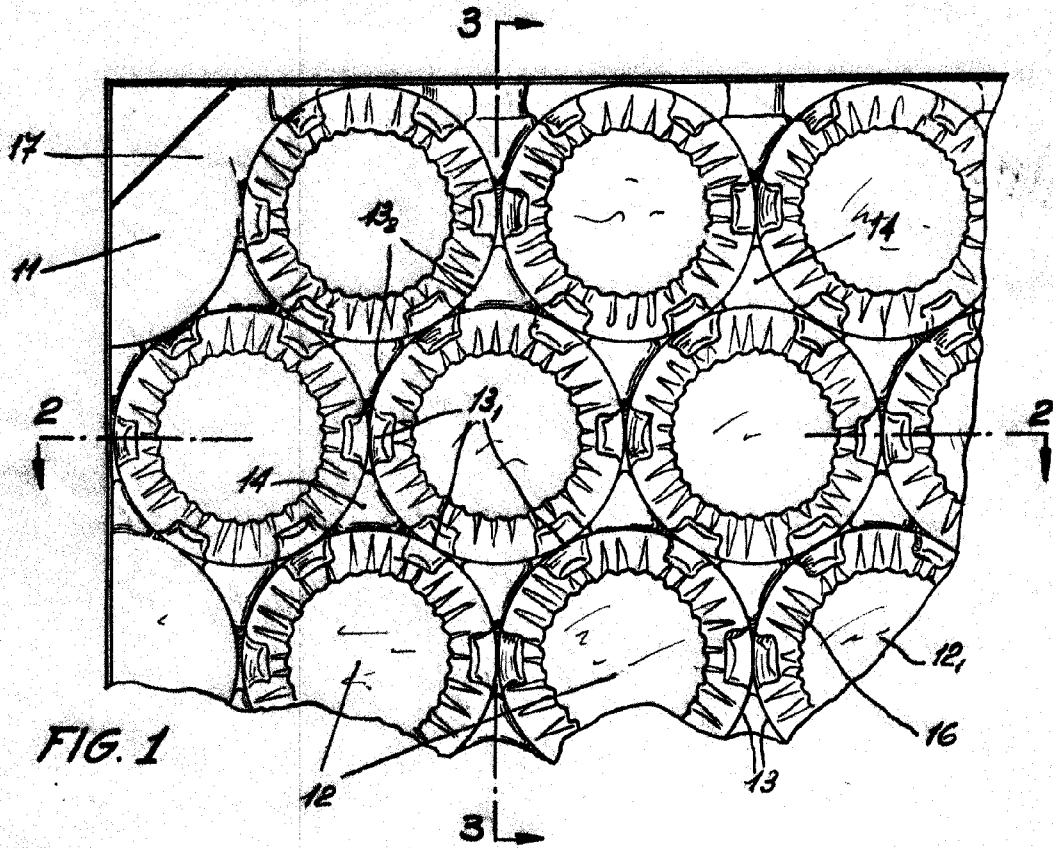


FIG. 1

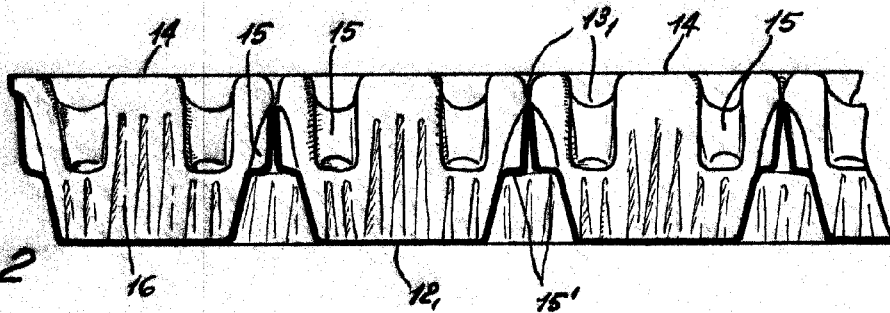


FIG. 2

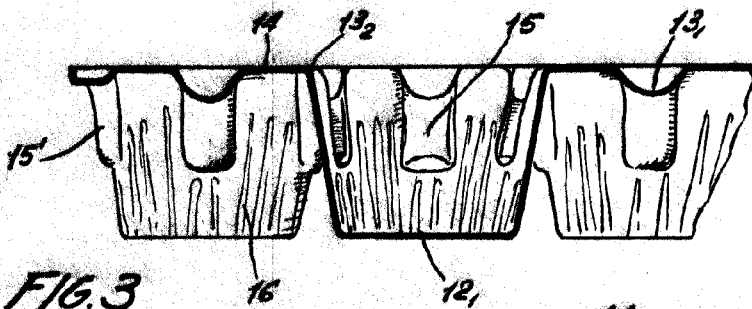


FIG. 3

• 574 98

MADRID.
p. a. J. J. Morgades Graner
p. p.

Escala variable