

•57441



MEMORIA DESCRIPTIVA

Correspondiente a la solicitud de registro de un Modelo de Utilidad, que, por veinte años se solicita para España y sus Colonias, a favor de la entidad FLUORESCENCIA Y TELEVISION IBERICA, S.A., domiciliada en Madrid, calle de Velázquez, 87, - - - - -

P O R

"PANTALLA REFLECTORA PARA APARATOS LUMINOSOS DE JARDINERÍA"

El objeto de la presente solicitud de Modelo de Utilidad es el registro de una pantalla reflectora estudiada para que se adapte al empleo de lámparas eléctricas situadas en lugares al aire libre, como en los jardines, y muy particularmente para ser colocada sobre una linterna estancia realizada también ex profeso.

En esta Memoria se describe, como ejemplo no limi-



10

tativo, una realización de la pantalla reflectora para aparatos luminosos de jardinería, y una figura completa las explicaciones.

15

Según se vé en dicha figura, la pantalla en su conjunto se compone del reflector (A), formado por una pieza tronco-cónica (1) de base muy ensanchada, hecha de chapa de aluminio, que lleva en su borde una cenefa de adorno; de un soporte (B), también de chapa de aluminio, hueco, con forma de casquete esférico (3) en su región superior y cilíndrica (4) en su región inferior, y de varillas metálicas (C) que realizan la unión entre el reflector (A) y el soporte (B), mediante tornillos en lugares convenientes.

20

25

Las dimensiones de la región cilíndrica (4) están previstas para que ese manguito cilíndrico resultante entre por enchufe en la boca semejante (7) de la linterna normalizada existente para este servicio, y que se ha representado de trazos, así como su fanal (8), en la figura. Entre el casquete esférico y el manguito, el soporte (B) forma un pequeño cinturón entrante (5) que sirve para limitar la entrada de la pieza en la boca de la linterna estanca, según se vé en la parte derecha de la figura, que muestra el conjunto en corte.

30

35

En la superficie del manguito (4) existen varios agujeros (6) para pasar por ellos pequeños tornillos que deben entrar en perforaciones roscadas existentes en la boca cilíndrica de la linterna, con objeto de inmovilizar el soporte de la pantalla.

40

En las diversas realizaciones de este Modelo son admisibles variantes en el perfil del reflector, con distintos tipos de cenefa en el borde o sin ella, sin modificar por ello el género de pantalla cuyo registro se solicita.

N O T A

EN RESUMEN: El presente Modelo de Utilidad que, por veinte años se solicita para España y sus Colonias, ha de recaer sobre las siguientes reivindicaciones:

45

1^a.-PANTALLA REFLECTORA PARA APARATOS LUMINOSOS DE JARDINERIA, constituida por un reflector de material no oxidable y ligero, en forma de tronco de cono con base muy ancha; por un soporte hueco, también ligero y no oxidable, que del lado del reflector presenta forma de casquete esférico y en el lado opuesto tiene forma de manguito cilíndrico, y por varillas metálicas, también inoxidables, con doblez adecuado para servir de unión, con separación conveniente para el paso de la luz, entre el reflector y el soporte.

50

55

2^a.-Pantalla reflectora según el número anterior, caracterizada porque la pieza soporte tiene entre el casquete esférico y el manguito un reborde entrante que limita la inserción por enchufe del soporte en la boca cilíndrica de la linterna normalizada existente para este género de iluminación.

60

65

3^a.-Pantalla reflectora de acuerdo con los números precedentes, caracterizada porque el manguito puede presentar perforaciones para el paso de pequeños tornillos que lo sujeten en la boca cilíndrica de la citada linterna.

70

4^a.-Por último se reivindica como objeto sobre el que ha de recaer el presente Modelo de Utilidad que, por veinte años se solicita para España y sus Colonias, - - -

p o r

"PANTALLA REFLECTORA PARA APARATOS LUMINOSOS DE JARDINERIA"

Todo conforme queda expresado en la presente memoria

57441 80 NO

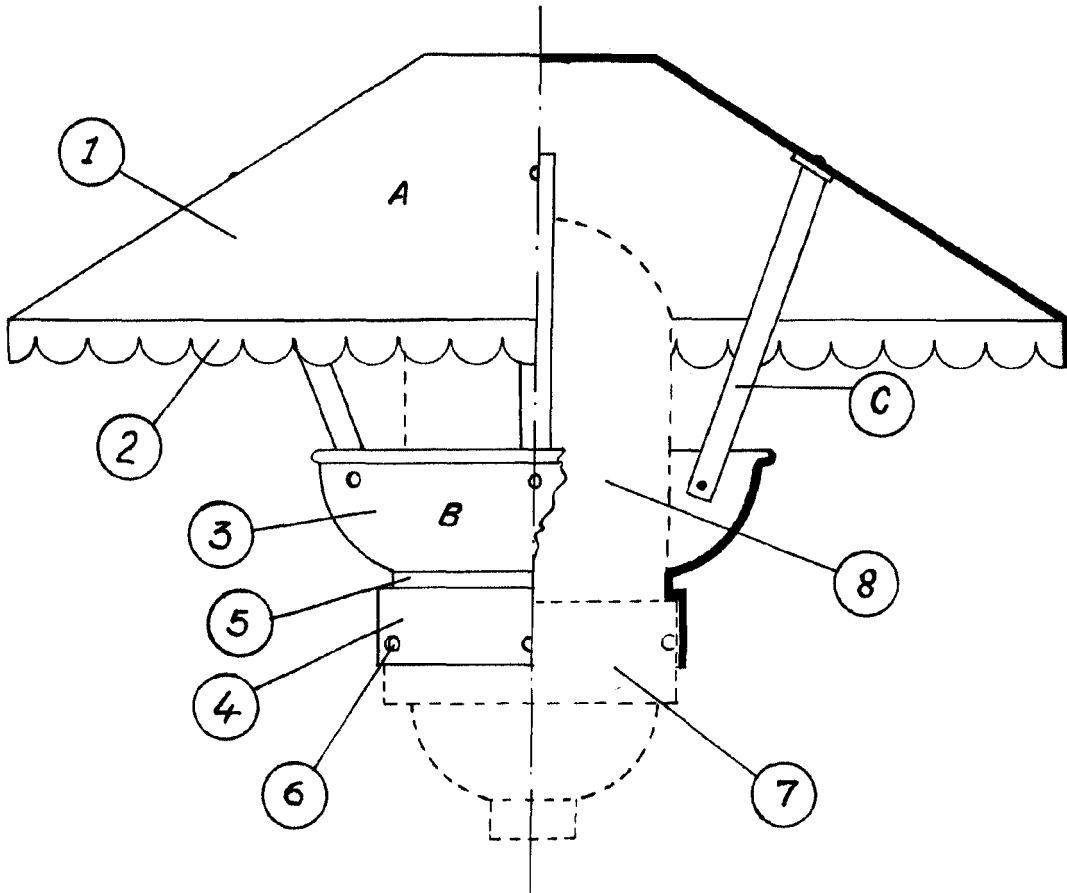


descriptiva que, consta de cuatro hojas foliadas y escritas a máquina por una sola cara y planos que se acompaña.

Madrid, 30 Noviembre 1.956.

P.A.

PEDRO FELIX MARRA
A.A.



•57441

ESCALA VARIABLE
MADRID, 30 NOV 1957
P.A., PEDRO
S.A.