



57342

M O D E L O
D E
U T I L I D A D

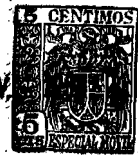
a favor de Don JORGE SARTO ESCUDÉ, de nacionalidad española, residente en Mollet del Vallés (Barcelona), Avenida General Mola, 6, por "NUCLEO DESMONTABLE PARA BOBINAS DE PEQUEÑOS APARATOS ELÉCTRICOS".

- . -

MEMORIA DESCRIPTIVA

- La presente invención se refiere a un núcleo desmontable para bobinas de pequeños aparatos eléctricos, tales como contactores, pequeños transformadores y otros análogos, el cual se caracteriza por la facilidad que ofrecen para su obtención las diferentes piezas que lo constituyen, así como para su montaje, despiece y transporte, por lo que su fabricación se ve notablemente simplificada, tanto en lo que se refiere a su aspecto mecánico como en el manual y consecuentemente se manifiesta en su precio de
5. costo.
- 10.

57342, 08 NOV



- El núcleo indicado consiste esencialmente en un cuerpo hueco de sección apropiada, compuesto por una pluralidad de placas, con preferencia seis, de material aislante, obtenidas a base de papel, cartón, plástico u otro material similar, dos de las cuales, paralelas y destinadas a servir de base, son a modo de marcos de contorno adecuado, con vano rectangular, en cuya periferia quedan dispuestas convenientemente para formar la pared lateral del núcleo, perpendiculares a los planos de las bases, las cuatro piezas restantes, dos a dos iguales y paralelas, Las piezas correspondientes a uno de dichos pares son mayores que las del otro y en su parte excedente presentan en los extremos de sus bordes longitudinales sendas aletas que sobresalen por los vanos de las bases, disponiendo las cuatro piezas laterales en los citados bordes longitudinales de sendos juegos de elementos complementarios, a base de entrantes y salientes, acoplables ajustadamente entre sí.
5. 10. 15.

- Para la mejor comprensión de cuanto se indica en la presente memoria descriptiva, se acompaña un dibujo en el que, tan sólo a título de ejemplo, se representa un caso práctico de realización de un núcleo desmontable de características iguales al del objeto de la invención.
- 20.

- En dicho dibujo, la figura 1 muestra una vista en perspectiva con el despiece y modo de colocación de las piezas que constituyen el núcleo; la figura 2 representa una vista en alzado lateral; y la figura 3 muestra una vista en alzado frontal.
- 25.

El núcleo aludido está constituido por un cuerpo

57342 16 NO



huevo, compuesto de seis piezas de material aislante -1- y -1'-, -2- y -2'-, -3- y -3'-, dos a dos iguales entre sí, de las cuales las dos primeras -1- y -1'-, son paralelas y constituyen las bases, estando conformadas a modo de marcos rectangulares con vanos -4-, de igual contorno y dimensiones, en cuya periferia quedan dispuestas convenientemente las cuatro piezas restantes para formar la pared lateral del núcleo, paralelas dos a dos y perpendiculares a las -1- y -1'-. Las piezas -2- y -2'- son algo más largas que las -3- y -3'- y en su parte excedente están dotadas, en los extremos de los bordes longitudinales, de sendas aletas -5- las cuales sobresalen por los vanos -4- y limitan en sentido axial la posición de los marcos -1- y -1'-. Las cuatro piezas laterales -2-, -2'-, -3- y -3'- disponen sobre los citados bordes laterales de sendos elementos complementarios, a base de entrantes -6- y salientes -7-, los cuales son acoplables ajustadamente entre sí y por ellos se realiza la sujeción perfecta del conjunto complementando la de las aletas -5-.

20. Como se deduce de la descripción hecha y por la observación del dibujo la fabricación de las piezas que constituyen el núcleo objeto de la invención resulta sencilla en extremo, sobre todo si se la compara con las de una sola pieza, y muy económica, efectuándose con gran facilidad el montaje de las mismas para la obtención del núcleo, por lo que su adopción es muy recomendable.

25. Se comprende que serán independientes del objeto de la invención los materiales empleados en el núcleo,

57342

16 NOV



así como la forma y dimensiones, tanto absolutas como relativas, del mismo y, en general, todo cuanto no afecte a su esencialidad.

- . -

N O T A

Se reivindica como objeto del presente modelo de

5. utilidad:-

1. Núcleo desmontable para bobinas de pequeños aparatos eléctricos, que se caracteriza esencialmente por estar constituido por un cuerpo hueco de sección apropiada compuesto por una pluralidad de placas, con preferencia seis, de material aislante, papel, cartón, cartulina u otro material similar, dos de las cuales, paralelas y destinadas a servir de bases, son a modo de marcos con vano rectangular en cuya periferia quedan dispuestas convenientemente, perpendiculares a los planos de las bases, las cuatro piezas restantes que forman la pared lateral, dos a dos iguales y paralelas, siendo mayores las piezas de uno de los pares que las del otro y presentando las primeras, en su parte excedente lateral, sendas aletas que sobresalen por los vanos de los marcos, estando dotadas las cuatro piezas laterales, sobre los bordes laterales, de sendos elementos complementarios, a base de entrantes y salientes, acoplables ajustadamente entre sí, por los que, junto con las aletas antedichas, se realiza la sujeción

57342



16 NOV. 1956

de las piezas constitutivas del núcleo.

2. Núcleo desmontable para bobinas de pequeños aparatos eléctricos.

La presente memoria consta de cinco hojas foliadas escritas a máquina por una sola cara.

Barcelona, a 16 de noviembre de 1956.

Jorge SARTO ESCUDE

p.a.

A. PONT

p.p.



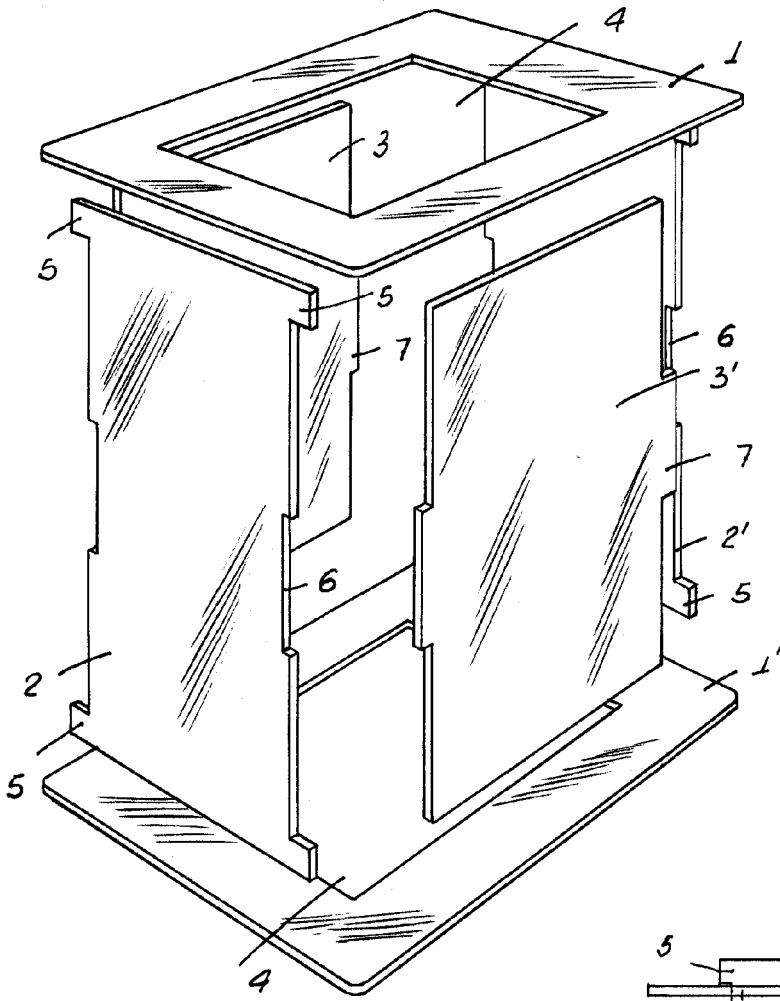


Fig. 1

57342

Fig. 2

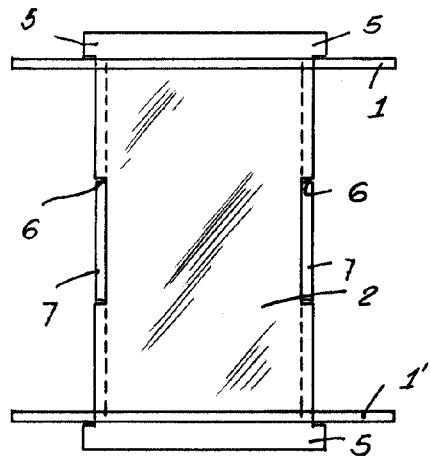
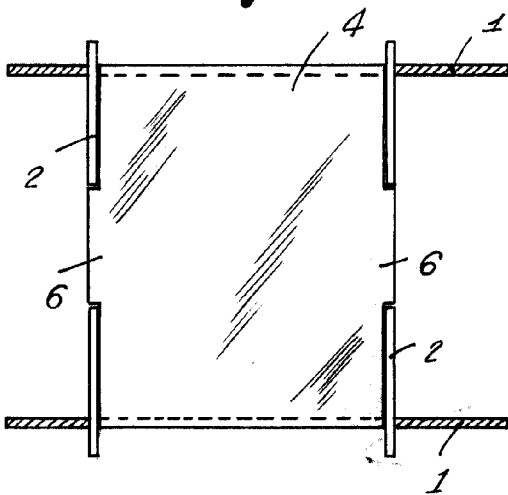


Fig. 3



Barcelona, 16 Noviembre 1956
Jorge Sarto Escude
p.a.