

.57288

8961



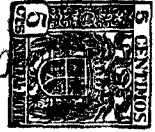
MEMORIA DESCRIPTIVA
DEL
MODELO DE UTILIDAD

que por veinte años, para España y sus Posesiones, se solicita a favor de DON RAMON RODRIGUEZ GONZALEZ, de nacionalidad española, residente en SEVILLA (ESPAÑA), calle Bustos Tavera por: "UNA CAJA PARA EL MONTAJE DE ELEVADORES REDUCTORES".

--o-o-o-o-o-o-o--

5 Los elevadores reductores empleados en radios, se vienen montando en la actualidad en cajas de madera unidas sus piezas mediante puntillas ó tornillos, ésto tiene el gran inconveniente de que se estropean muchas cajas, debido al poco espesor que tienen las maderas que se emplean para la construcción de las mismas, presentándo además el inconveniente de que en caso de averia en el elevador reductor, cuando éste se desmonta, la caja ya no queda en condiciones de ser utilizada nuevamente.

10 El inventor del presente modelo que nos ocupa, y cuyo registro se solicita, a estudiado detenidamente todas estas desventajas é in-



conveniente fabricando una caja en la que queda totalmente eliminado el empleo de puntilla y tornillos de rosca madera que la deterioren, consiguiendo además una gran rapidez en el montaje y ser de resultado más económico por tener menos gastos de material y mano de obra.

15 La caja que nos ocupa está formada como a continuación se
detalla: Por una tapa intermedia (1) en la que va acoplado el núcleo (2)
del elevador reductor, mediante un juego de tornillos pasantes (3), este
conjunto formado por la tapa (1) y el núcleo (2) del elevador reductor,
va acoplado sobre una caja (4) distanciadora, de contorno bien rectangu-
20 lar ó cualquier otro adecuado, llevando montada una tapa inferior (5)
provista de una serie de taladros (6) para la entrada de los extremos
de los tornillos (3) fijados mediante sus correspondientes tuercas,
quedando la tapa intermedia (1) del núcleo (2), la caja (4) y la tapa
inferior (5) formando todo un solocuerpo, que será desmontado totalmente
25 con toda facilidad, con solo quitar las tuercas que roscan en los ex-
tremos de los tornillos (3).

Todo éste conjunto una vez montado, lleva acoplado sobre la
parte superior de la tapa intermedia, otra (7) del mismo contorno que
ella fijada mediante un juego de tornillos prisioneros que a través del
30 taladro (8) presiona a la orejeta (9) montada sobre los laterales de la
tapa (7).

Sobre la tapa intermedia (1) van montadas las conexiones en-
ganches, clavijas y demás accesorios empleado en los elevadores reduc-
tores, sobresaliendo las conexiones por una serie de huecos pasantes de
35 que está provista la tapa (7) según las necesidades.

Este modelo puede sufrir modificaciones siempre que no se
altere la esencialidad del invento.

Todo según se detalla en el dibujo adjunto que a título de



ejemplo acompaña a la presente memoria y en el que se representa una
40 vista en perspectiva de la caja, desmontados todos los diversos accesorios
eléctricos de que va provisto el elevador reductor.

-REIVINDICACIONES-

Se reivindica como de la propia y nueva invención la propiedad y ex-
plotación exclusivas de :

45 1ª Una caja para el montaje de elevadores reductores caracterizada por
estar constituida por una tapa intermedia en la que van montados soli-
dario á ella mediante un juego de tornillos pasante, el nucleo del eleva-
dor reductor una caja distanciadora del mismo contorno que la tapa y
una tapa inferior de la que sobresale el juego de tornillos para el
50 acople de sus correspondientes tuercas, quedando todo hecho un solo
cuerpo.

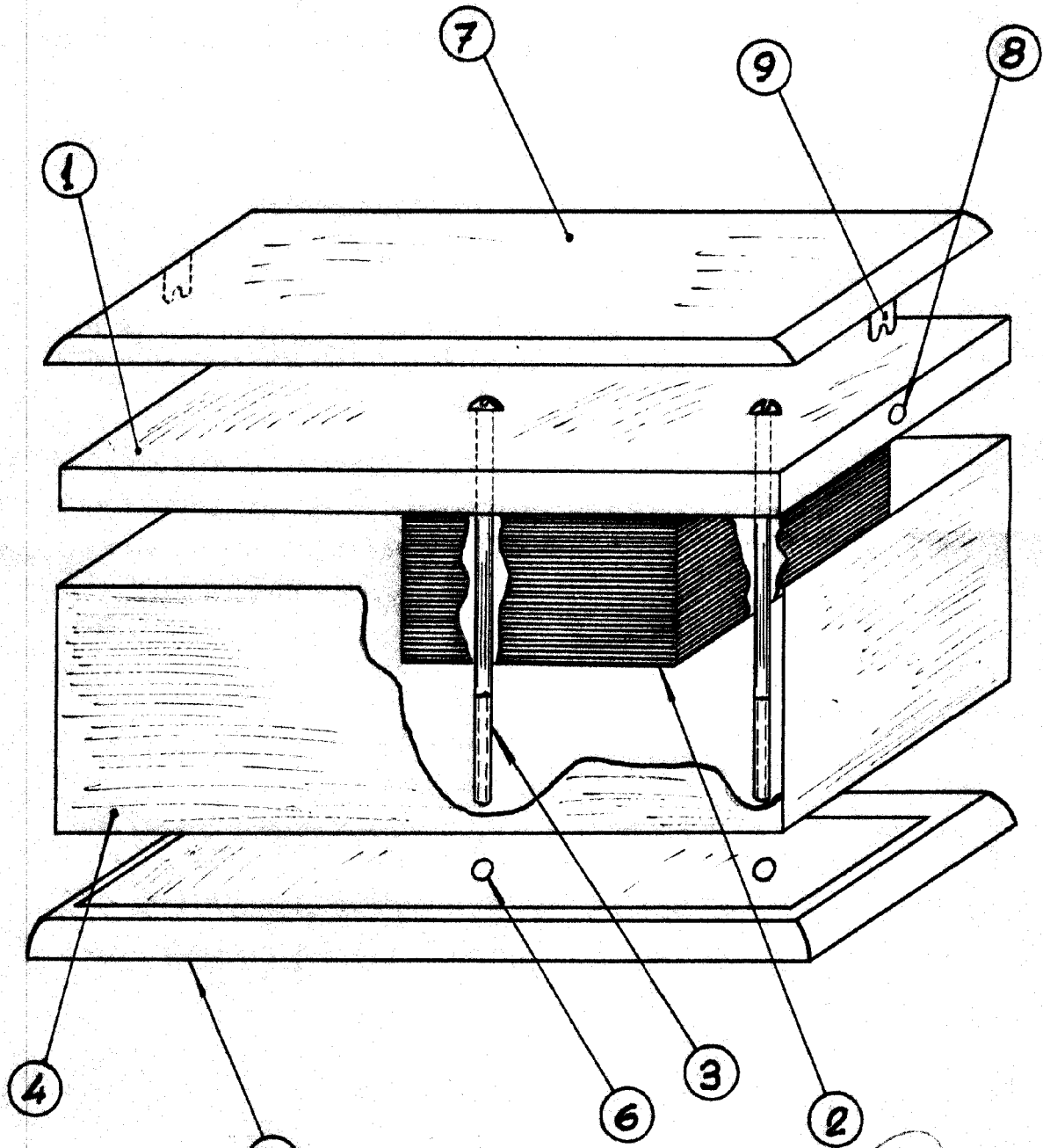
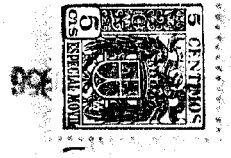
2ª Una caja para el montaje de elevadores reductores, según la reivin-
dicación, caracterizada por llevar una tapa superior decorativa en la
que lleva montadas sobre dos de sus laterales, unas orejetas aprisiona-
55 das por un juego de tornillos fijados sobre la tapa intermedia, llevando
también esta tapa superior practicados una serie de huecos pasantes
para la salida de las conexiones.

3ª "UNA CAJA PARA EL MONTAJE DE ELEVADORES REDUCTORES".

Consta la presente memoria descriptiva de tres hojas numera-
das y mecanografiadas en una sola cara a las que se acompañan un plano
para su mejor comprensión.

MADRID 19 Noviembre de 1.956.-

Registro de la Propiedad
R. P.



•57288

Escala: Variable.

