

57.282

MEMORIA DESCRIPTIVA
DEL
MODELO DE UTILIDAD

que por veinte años, para España y sus Posesiones, se solicita a favor de DON FRANCO EMMER, de nacionalidad italiana, residente en MILANO (ITALIA), Via Apella, 56, por: "PERSIANA ENROLLABLE DE VARRILLAS PERFIADAS".

--0-0-0-0-0-0-0--

El presente modelo de utilidad se refiere a un cierre de enrollamiento fabricados por lo menos en parte de material plástico.

El objeto de la invención es caracterizado sustancialmente por el hecho de que es formada cada hoja o elemento del cierre por un perfilado que constituye a lo largo de uno de sus bordes longitudinales una zona allanada que se encuentra en el plano central del cierre, teniendo su borde ensanchado en su extremo mientras que está el mismo previsto a lo largo del borde opuesto del perfilado una ranura longitudinal en dicho plano central del cierre, en la cual encuentra la zona allanada de la hoja siguiendo su asiento, terminando dicha ranura

en una cámara interior donde el borde ensanchado de dicha zona allanada va asentarse cuando se realiza el acoplamiento recíproco de las hojas.

El objeto de la invención está ilustrado, únicamente a título de ejemplo, en el plano en anexo, en que se enseña :

La fig. 1 en corte transversal una parte del cierre fabricado según la invención.

Fig. 2 una vista parcial en alzado frontal de una de las hojas que forman el cierre;

La fig. 3 presenta en perspectiva una forma especial de realización de una hoja o elemento en que es interrumpido el borde superior con objeto de formar abertura para la entrada de aires y de luz.

Refiriéndose a dichas figs. están indicadas por A. y B. dos hojas contiguas del cierre, una igual como la otra comprendiendo cada una parte central o cuerpo 1 que tiene la forma de una pequeña caja, con un travesaño 2 de refuerzo y, a lo largo del borde superior una zona longitudinal applanada 3 que se encuentra en el plano central del cierre teniendo un extremo ensanchado formado en cruz 4 que tiene una sección rectangular e de otra forma.

A lo largo del borde inferior del perfilado está prevista una ranura longitudinal 5a. que se extiende al interior en una cabida 6. En dicha ranura 5a. encuentra la zona allanada 3' de la hoja siguiente b. su asiento, mientras que la cabeza ensanchada 4 de ésta última se coloca en dicha cabida 6. De esta forma efectúa la cabeza 4 y tiene una dimensión transversal más grande que la ranura 5a. de un acoplamiento recíproco de dos hojas sucesivas A. y B.. La dimensión vertical de la cabida 6 en que encuentra la cabeza 4 su asiento es de tal manera que la misma permite a dicha cabeza desplazarse en el plano del cierre para realizar un acercamiento o alojamiento recíproco de las hojas por efectos de sus propios pesos, según el caso en que se enéñtran el cierre bajo tensión o bien en posición de cierre, estando apoyada sobre el travesaño interior del bastidor de deslizamiento (Fig.1).-

Tal disposición permite hacer un cierre completo contra la luz (cierre bajado) o bien una abertura parcial (cierre bajo tensión) obtenida mediante agujeros o aberturas 7 que están previstas en la zona aplanada 3, quedando a la vista conforme la posición del cierre bajo tensión, mientras que son cerrados por la cavidad 6 en la posición bajada del cierre.

El enrollamiento del cierre es efectuado gracias a la flexibilidad de la zona aplanada 3, la cual por efectos de su flexión permite a las hojas siguientes colocarse con su plano central de simetría longitudinal inclinado el uno en relación con el otro. Para tal efecto es fabricada la hoja o cada elemento del cierre de material plástico, termoplástico o análogo tal como es ilustrado en el ejemplo en que es fabricada cada hoja en una pieza.

En otra forma de realización ilustrada en particular en fig. 3 está interrumpida la zona aplanada 3 con su cabeza 4 en lugar de continua con objeto de producir aberturas 7 para el aire y la luz.

La hoja está completada preferentemente por un perfilado metálico 5 de refuerzo que tiene sustancialmente una sección en C reforzando la cavidad 6 y los bordes de la ranura 6a. cuando se fuerzan dichos bordes a alojarse recíprocamente.

Se entiende que podrán variarse en la práctica las particularidades de realización del cierre en relación con el ejemplo ilustrado sin salir del cuadro y del alcance de la invención.

-REIVINDICACIONES-

Se reivindica como de la propia y nueva invención la propiedad y explotación exclusivas de /

1.- Persiana enrollable de varillas perfiladas, caracterizada porque está formado cada hoja del cierre por un perfilado que representa a lo largo de sus bordes longitudinales una zona aplanada que se encuentran en el plano central del cierre y que tiene su borde extremo ensanchado, mientras que está prevista a lo largo del borde opuesto del perfilado una ranura 1 longitudinal en dicho plano central en que se

- 75 encuentra la zona aplanada de la hoja siguiente su colocación; dicha ranura termina en una cámara interna en que encuentra su asiento dicho borde ensanchado de la zona aplanada realizándose así el acoplamiento de una hoja a la otra.
- 80 2.- Persianas enrollable de varillas perfiladas, según 1ª reivindicación, caracterizada porque tiene la cabida interior una dimensión vertical suficiente para permitir a las hojas acercarse a alojarse recíprocamente en el plano del cierre según el caso en que se encuentra la última, bajo tensión o en posición cerrada.
- 85 3.- Persianas enrollable de varillas perfiladas, según 1ª y 2ª reivindicación, caracterizadas porque tiene la zona aplastada agujeros o aberturas que son tapadas por la cabida en la posición de cerrado y a la vista cuando está bajo tensión el cierre.
- 90 4.- Persianas enrollable de varillas perfiladas, según 1ª a 3ª reivindicación, caracterizada porque está hecha cada hoja o elemento del cierre en una sola pieza de material plástico, termo-plástico u análogo.
- 95 5.- Persianas enrollable de varillas perfiladas, según 1ª a 4ª reivindicación, caracterizadas porque tiene el cuerpo de cada hoja la forma de una pequeña caja que está dotada de uno o varios travesaños de reforzamiento.
- 100 6.- Persianas enrollable de varillas perfiladas, según 1ª a 5ª reivindicación, caracterizada por comprender la misma un perfilado metálico de reforzamiento que tiene sustancialmente una sección de una U que se extiende por el exterior de la cámara interna y los bordes de la ranura.
- 105 7.- Persianas enrollable de varillas perfiladas, según 1ª a 6ª reivindicación, caracterizada porque el tope del extremo inferior del elemento, correspondiente a la pared interior del cierre, está embotado o bien más corto que el tope exterior, con objeto de facilitar el enrollamiento del cierre.

8.- "PERSIANA ENROLLABLE DE VARILLAS PERFILADAS".

Consta la presente memoria descriptiva de cinco hojas numeradas y mecanografiadas en una sola cara a las que se acompañan un plano

para su mejor comprensión.

SEVILLA para MADRID, 10 de Noviembre de 1956.

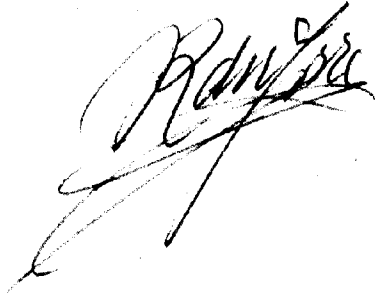
A handwritten signature in dark ink, appearing to be 'Ramón', written in a cursive style with a long horizontal stroke extending to the right.



Figura 1.

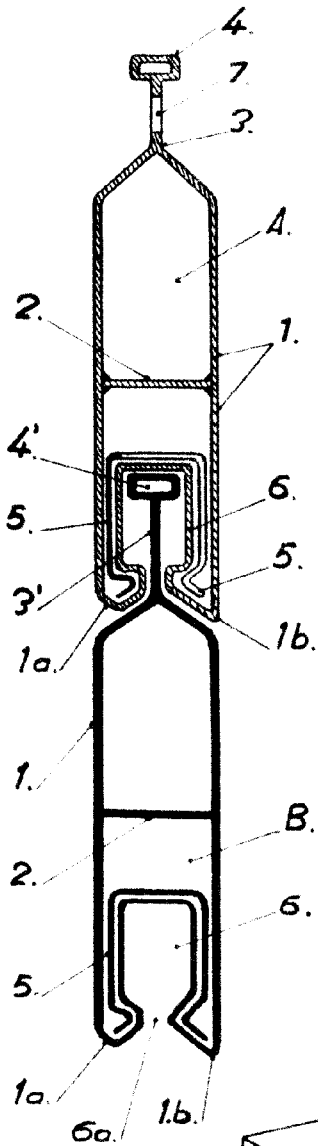


Figura 2.

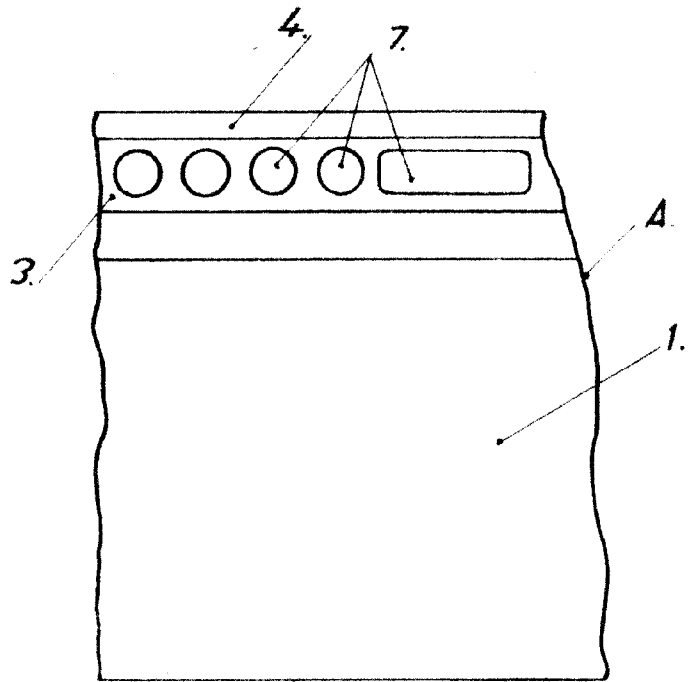
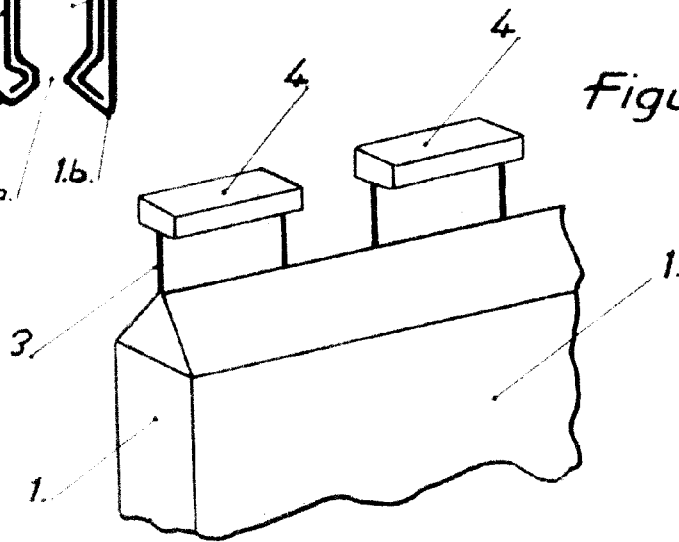


Figura 3.



Escala variable.

Reofo... a Torre