

57118



M O D E L O      d e      U T I L I D A D

que se solicita por 20 años, para España y sus posesiones por:  
"UNA MAQUINA PARA METALIZAR COJINETES POR CENTRIFUGACION", y  
como de la propia y nueva novedad, a favor de don GUMERSINDO  
CORBACHO GOMEZ, residente en Madrid, Rafael Calvo 4, de na-  
cionalidad española.

-----  
— M E M O R I A      D E S C R I P T I V A      —

La presente memoria se refiere, como su enunciado indica a  
una máquina para metalizar cojinetes por centrifugación espe-  
cialmente concebida para cojinetes de cupro-plomo, en la cual  
se hacen girar los cojinetes con la carga de aleación fundida  
en posición vertical dentro de una cámara de agua.

Con esta nueva máquina y rellenoando totalmente el cojinete  
de metal fundido es posible obtener recubrimientos metálicos  
perfectamente adheridos y de gran resistencia y homogeneidad.  
Por estas causas la máquina citada será de gran utilidad para  
la fabricación de cojinetes de acero con recubrimientos de me-  
tales blandos.

A continuación se hará una detallada descripción del Mode-  
lo de Utilidad que se solicita con referencia al plano que se  
acompaña en el cual se representa:

En la figura 1 una sección esquemática según un plano verti-  
calaxial de la citada máquina.

Según el ejemplo de ejecución representado la mencionada  
máquina posee un motor eléctrico (1) colocado con su eje ver-  
tical en el interior de una caja metálica (2) en cuyo fondo  
se apoya a través de un soporte (3) con patas. Ad dicho sopor-  
te va sujeto el motor por medio de unos tirantes (4) con sus

• 57118



extremos roscaados. Dicha caja (2) posee una tapa (5) cónica con un agujero central y una brida circular (6) sobre la cual atornillada por medio de tornillos (7) en fondo (8) de una cámara de agua (9). Dicho fondo (8) posee un agujero axial para paso de un arbol (10) que tiene su extremo inferior acoplado al extremo del eje del motor (1) y el extremo superior acoplado en el alojamiento axial de un platillo (11) soporte del vaso del cojinete. Una chaveta impide el giro entre el arbol y el platillo. Un prensaestopas (23) asegura el un cierre estanco en el paso del arbol a través del fondo de la cámara de agua. La cámara de agua (9) posee un envoltente cilíndrica (12) de chapa, y una tapa cónica (13) con un agujero axial. Soldadas a la envoltente de la cámara de agua y hacia su tercio superior van dos bandejas (14) para recogida del agua sobrante de la citada cámara; en la cual se ha previsto una tubería de llegada de agua (15) y otra de salida (16), la cual desemboca en un depósito auxiliar (17) de sedimentación del metal solidificado que se haya desprendido durante la fabricación del cojinete. Dicho depósito esta además conectado a través de otra tubería (18) con el fondo de las bandejas de recogida del agua sobrante, habiendose previsto entre el citado depósito axial y la bandeja un grifo de tres pasos para poder vaciar la bandeja. Para sujeción del vaso del cojinete (19) se ha previsto un platillo (11) con un eje central (20) que tiene su extremo superior (21) roscaado para poder apretar por medio de una tuerca de aletas (22) otra especie de platillo, provisto de un tubo central, contra el vaso cojinete. Para fabricar los cojinetes metalizados se llenan estos de aleación fundida cerrandose con los mencionados platillos y a continuación se acopia al platillo inferior (11) a la punta del arbol (10) de la máquina se abre el paso del

57118



agua que entra por la tubería (15) hasta que rebosa por la parte superior poniéndose en marcha el motor antes de comenzar el enfriamiento. Rellenando totalmente los cojinetes de aleación se evita la oxidación del casquillo de acero y se mejora la adherencia con la lamina de metal blando. En el depósito de sedimentación se ha previsto una tapa inferior para evacuación de los sedimentos y en la caja (2) que encierra el motor un orificio para ventilación (24) y un grifo de purga (25) para evacuación del agua.

La forma, materiales y dimensiones podrán ser variables y en general todo cuanto sea accesorio o secundario siempre que no altere, cambie o modifique las características esenciales del objeto descrito.

**N O T A**

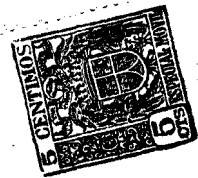
El Modelo de Utilidad que se solicita recaera sobre las particularidades características de las siguientes reivindicaciones:

1ª.- Una máquina para metalizar cojinetes por centrifugación caracterizada por haberse previsto una cámara cilíndrica con su fondo plano atravesado por un eje con prensaestopas, en la cual, rellena de agua, se hace girar alrededor de un eje vertical el cojinete a metalizar.

2ª.- Una máquina para metalizar cojinetes por centrifugación según reivindicación anterior caracterizada por una caja provista de una tapa con brida, sobre la cual se atornilla la cámara cilíndrica que contiene agua, en cuyo interior va dispuesto un motor eléctrico colocado con su eje vertical y en cuyo extremo va acoplado un árbol de transmisión que atraviesa el fondo de la cámara de agua y que lleva acoplado en el otro extremo un platillo.

3ª.- Una máquina para metalizar cojinetes por centrifuga-

57118



88

ción, según reivindicaciones anteriores caracterizada porque el platillo de apoyo del cojinete posee un eje central con su extremo superior roscado, sujetándose el cojinete entre dicho platillo y otro platillo, provisto en la cara superior de un tubo para paso del eje roscado, por medio de una tuerca de aletas.

90

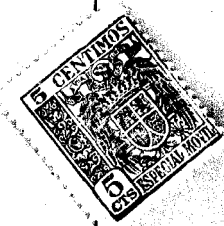
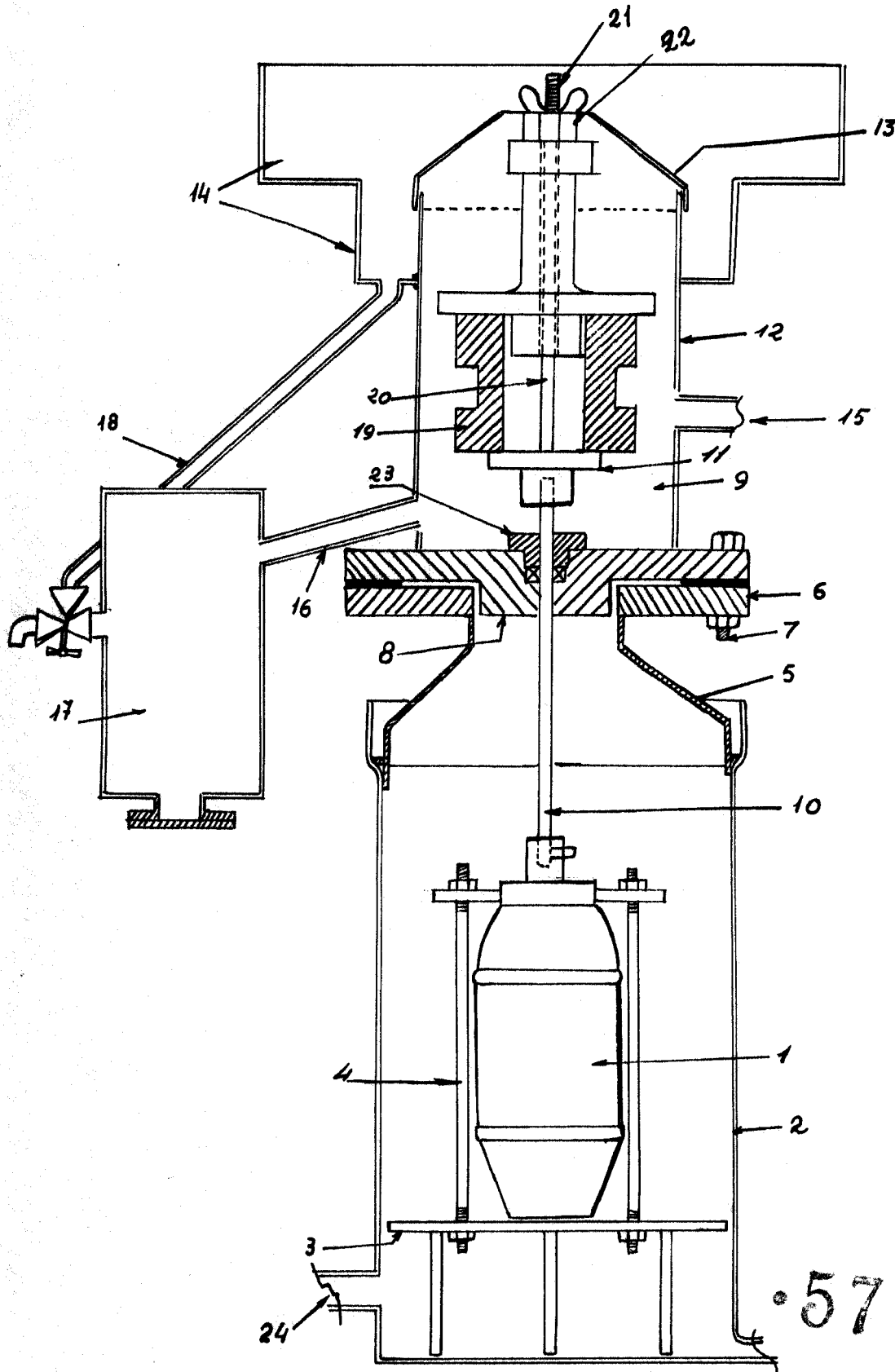
42.- Una máquina para metalizar cojinetes por centrifugación según reivindicaciones anteriores caracterizada por haberse previsto en la cámara de agua de enfriamiento dos tubos uno para entrada y otro para salida de agua, y de sedimentos este en comunicación con un depósito auxil de sedimentos; habiéndose previsto además una bandeja para recogida del agua que rebosa de la cámara mencionada.

52.- UNA MAQUINA PARA METALIZAR COJINETES POR CENTRIFUGACION.-

La presente memoria consta de cuatro hojas mecanografiadas y foliadas por una sola cara a las que se une pñanos para su mejor comprensión.

Madrid, 9 de Noviembre de 1.956.

Fig-1-



57118

MADRID NOVIEMBRE 1956

ESCALA VARIABLE

*[Handwritten signature]*