

57090

57090



- 9 N

MEMORIA DESCRIPTIVA

Correspondiente a la solicitud de registro de Modelo de Utilidad que, por veinte años, se solicita para España y sus Colonias, a favor de Don Benito MANSO ALONSO, de nacionalidad española, residente en San Sebastián (Guipúzcoa), Paseo de Colón número 7 - 5º,

p o r

" ESPIGA PERFECCIONADA PARA RUEDAS LIGERAS "

Las espigas usualmente empleadas para la fijación de las ruedas ligeras, como las empleadas en mesas auxiliares, muebles de clínica y otros usos similares, presentan el inconveniente de que su aplicación al mueble a soportar es con frecuencia difícil, especialmente en los formados por tubo metálico, en las cuales por los medios ordinarios de



57090

espiga roscada precisan un terrajado en la cara interna del tubo que encarece considerablemente el mueble y que con el uso producen holguras de imposible o muy difícil reparación.

10 Por otra parte, dichas ruedas carecen de topo medio de suspensión, es decir, que las desigualdades del terreno repercuten en el mueble, por no tener elasticidad alguna la unión entre la rueda y la pata a que ésta se aplique.

15 Para evitar estos inconvenientes, se ha estudiado y realizado la espiga perfeccionada para ruedas ligeras que constituye el objeto de la presente Memoria descriptiva y una de cuyas posibles formas de realización se representa, sin carácter limitativo y como simple ejemplo, en el adjunto dibujo.

20 La figura representa una sección de la espiga y de su montaje en el soporte de la rueda.

La espiga propiamente dicha está constituida por una barra en la cual se aprecian cuatro zonas perfectamente diferenciadas y cada una de ellas con función propia.

25 La zona superior (1) está terrajada y en ella van introducidas dos tuercas (2-2'), entre las cuales queda comprendido un manguito elástico (3).

La segunda zona (4) tiene planta poligonal, siendo su diámetro ligeramente mayor que el de las tuercas (2-2').

30 Sigue a ésta una tercera zona (5), cilíndrica, seguida de otra, asimismo cilíndrica (6), de mayor longitud que la anterior y rodeada de un resorte espiral (7).

35 Este resorte (7) apoya por su parte superior en la zona cilíndrica de mayor diámetro (5) y por su parte inferior en la aleta inferior de las dos que son atravesadas por la espiga y que forman parte del soporte (8) de la rueda (no representada).



57090

40 Merced a la disposición descrita, se consigue dar a la
rueda una suspensión elástica, ya que las dos zonas cilín-
dricas (5-6) de la espiga que atraviesan las aletas parale-
las del cuerpo (8) tiene un recorrido entre las mismas ----
igual a la longitud de la zona (5), la cual penetra por el
orificio de la aleta superior, de mayor diámetro que el ce-
rrespondiente a la inferior, atravesando por la zona (6), -
45 estando estos movimientos verticales de la espiga regulados
por la tensión del resorte (7), constituyendo así la suspen-
sión elástica.

50 Para lograr la sujeción firme de la espiga en el aloja-
miento de la misma en el mueble está previsto el manguito -
elástico (3), el cual por estar comprendido entre las tuer-
cas (2-2') al apretar éstas aumenta su diámetro, tanto más
cuanto mayor sea la proximidad entre aquellas, por lo que -
en todo momento puede ser regulada la firme sujeción por --
simple presión en el interior del alojamiento.

55 Quedan así resueltas en forma sencilla y económica las
desventajas inicialmente apuntadas y claro es que el ejemplo
de realización descrito y representado podrá variar en deta-
lles de materia, forma y dimensiones, sin por ello perder -
las características que le son esenciales.

60 N O T A

EN RESUMEN: El Modelo de Utilidad que, por veinte años,
se solicita para España y sus Colonias, ha de recaer sobre -
las siguientes reivindicaciones:

65 1ª:- " ESPIGA PERFECCIONADA PARA RUEDAS LIGERAS ", que
se caracteriza por presentar cuatro zonas funcionales bien
diferenciadas: una superior roscada en la que va introducido
un manguito elástico cilíndrico, comprendido entre dos tuer-
cas que, al aproximarse, determinan un aumento de volumen -



70

del manguito; una segunda zona poligonal de mando, cuyo diámetro es ligeramente superior que el de las tuercas; siguiendo a estas dos zonas cilíndricas de diámetro inferior la última, que penetran por sendos orificios practicados en dos aletas que forman parte del soporte de la rueda, estando rodeada la zona más delgada de un resorte espiral que apoya su parte inferior en la correspondiente aleta y la superior en la base de la zona superior cilíndrica.

75

2ª: Por último, se reivindica como objeto sobre el que ha de recaer el Modelo de Utilidad que, por veinte años se solicita para España y sus Colonias,-----

80

p o r

" ESPIGA PERFECCIONADA PARA RUEDAS LIGERAS "

Todo conforme queda expresado en la presente Memoria descriptiva que consta de cuatro hojas escritas a máquina por una sola cara y dibujos que se acompañan.

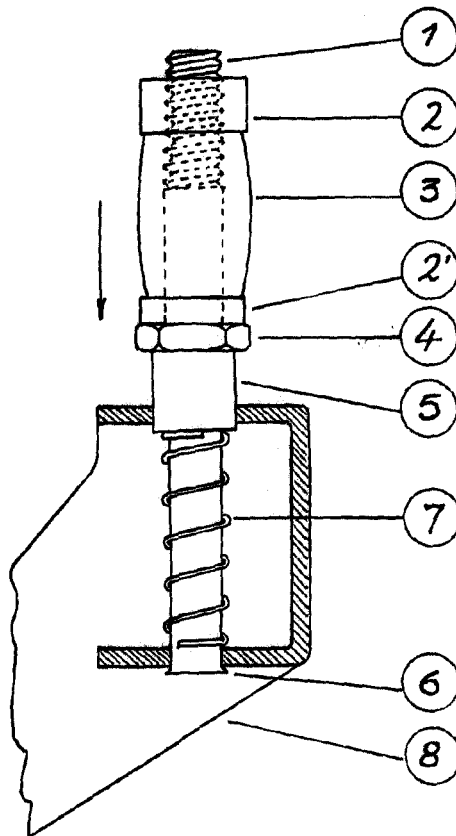
85

Madrid, 9 de Noviembre de 1.956.

P.A.,

57090

9 NOV. 1956



ESCALA VARIABLE
MADRID, 9 NOV. 1956
P.A.