

57027



•57027

MEMORIA DESCRIPTIVA

que se acompaña a la solicitud de

UN MODELO DE UTILIDAD

a favor de Dn. Tirso y Dn. Gustavo DELGADO Rubio, de nacionalidad española, residentes en MADRID - Marcelo Usera, 59

por:

"UNA BANDA DE ELEMENTOS AUTOENLAZABLES"

-O-

La presente memoria se refiere, como su enunciado indica, a una banda integrada de cierto número de elementos enlazables entre sí, para la formación de piezas practico-decorativas, tal que cinturones, pulseras, pantallas, fajas envolventes de paquetes o cajas conteniendo artículos diversos y otros similares cuya enumeración sería prolija y no hace al caso.

Por dicho objeto se solicita el correspondiente pri-



10 vilegio de MODELO DE UTILIDAD a fin de obtener la explotación
exclusiva en toda España, sus Colonias y plazas de soberanía,
conforme y al amparo del vigente Estatuto sobre Propiedad In-
dustrial.

15 A continuación se hará una descripción completa del
aludido modelo, con referencia a los planos que se acompañan,
en los cuales se representa a simple título de ejemplo, no li-
mitativo, una forma preferente de realización, susceptible de
todas aquellas modificaciones de detalle que no alteren funda-
mentalmente sus características esenciales.

En dichos dibujos:

20 La fig. 1 muestra aisladamente uno de los elementos
formativos de la banda, apta para cualquier aplicación de las
aludidas.

La fig. 2 ilustra los terminales adyacentes de dos
elementos como el representado en la fig. 1, enseñando el dis-
positivo de unión.

25 Según el ejemplo de ejecución representado, la banda
preconizada está integrada por una serie de elementos monopie-
za (1) obtenidos preferentemente por moldeo de materiales -
plásticos flexibles, cada uno de los cuales comprende motivos
decorativos de gusto caprichoso, bien por relieve o calados
30 (2-3).

Uno de los costados terminales de cada elemento está
provisto de un soporte o bordón final en el que se establece
una línea de ojales (4), mientras que el costado contrario es-
tá dotado de un número igual de pivotes de perfil acanalado (5)
35 emplazados de manera correspondiente a aquellos a modo de hacer
posible el engarce de cada elemento con los sucesivos adyacen-
tes de una sucesión indefinida que puede ser limitada a las -
piezas que sean necesarias para formar un cinturón, pulsera o



40 en general un circuito de longitud o diámetro conveniente susceptible de cerrarse por el engarce de los medios de acoplamiento de los respectivos extremos de la banda.

45 La forma, dimensiones y materiales podrán ser variables y en general cuanto sea accesorio y secundario, siempre que no altere, cambie o modifique la esencialidad del objeto que se describe.

Los términos en que queda redactada esta Memoria son ciertos y fiel reflejo del objeto descrito, debiéndose tomar con caracter amplio y nunca en forma limitativa.

N O T A

50 El MODELO DE UTILIDAD que se solicita recaerá sobre las particularidades características de las siguientes reivindicaciones:

55 1ª.- Una banda de elementos autoenlazables, caracterizada por comprender una serie de elementos iguales con motivos decorativos diversos cada uno de los cuales consta en sus costados de unos soportes o bordones que estan provistos, los de un costado, de una línea de ojales, en tanto que los del costado contrario están dotados de un número igual de pivotes de perfil acanalado emplazados correspondientemente con respecto a aquellos a modo de hacer posible el engarce de sucesivos elementos para formar un circuito susceptible de ce -

60



rrarse por el engarce de los medios de acoplamiento de los -
respectivos extremos de la banda.

2ª.- "UNA BANDA DE ELEMENTOS AUTOENLAZABLES"

=====

Todo según queda expuesto en la precedente Memoria
que consta de cuatro hojas foliadas y mecanografiadas por una
sola cara y hoja de dibujos que a la misma se acompaña.

Madrid, 6 de noviembre de 1956.

Por autorización de los interesados.

M. Rodríguez Polo
P. P.
C. Linares

57027



FIG. 1

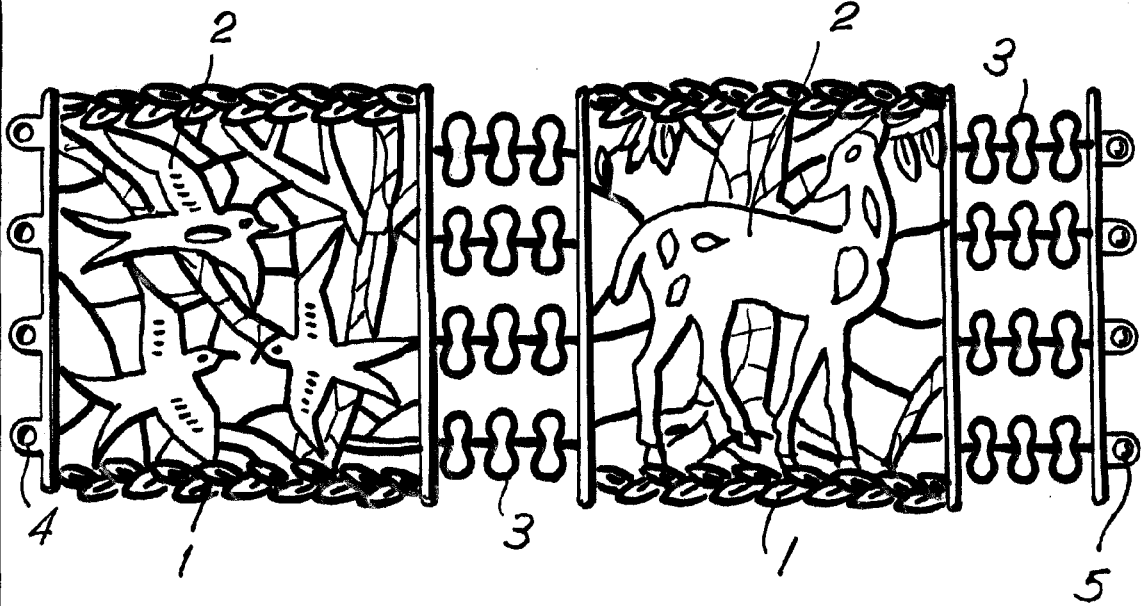
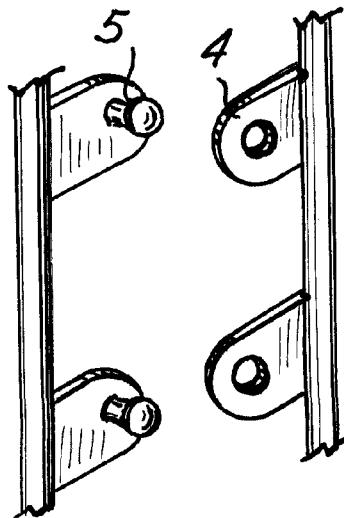


FIG. 2



Madrid.

Escala variable

C. Delgado