

57020



57020

MEMORIA DESCRIPTIVA

correspondiente

a UN MODELO DE UTILIDAD, por veinte años, a favor de
DON JULIAN SANCHEZ SENOVILLA, domiciliado en Madrid,
Calle de Viriato, número, 69, de nacionalidad española,

por

FUNDA PARA EL CIERRE Y PRECINTAJE DE LAS BOCAS DE SA-
COS, BOLSAS Y ENVASES QUE SE HALLEN PROVISTOS DE SOLA-
PAS LONGITUDINALES.

1



5

El Modelo que vamos a describir en el curso de la presente memoria, es una nueva funda para el cierre y precintaje de las bocas de sacos, bolsas y envases que se hallen provistos de solapas longitudinales, que los hara inviolables y que viene a llenar un vacío en esta clase de industria.

10

Dicho cierre esta formado por una funda, constituida por una lámina de material apropiado, doblada en sentido longitudinal formando un caballete superior; yendo los lados de esta funda doblados hacia su interior y constituyendo dos solapas, las cuales encajan en los carriles que forman los planos exteriores libres de las láminas y que dan lugar a la boca del envase propiamente dicha.

15

La funda se cierra por sus extremos laterales por medio de remaches que afianzan su hermeticidad, hallándose aprisionado en tales remaches un alambre que atraviesa interiormente la totalidad de la funda, desde un extremo a otro, y que está destinado a permitir la fácil apertura de esta envolvente por medio de la rotura de las partes que van trepadas en la funda, puesto que el extremo desprendido de este modo del cierre, rasgará la parte superior del caballete, con un simple movimiento ascendente, puesto que el alambre se halla fijo en el otro remache.

20

Esta funda se halla provista de orificios coincidentes con los de las solapas interiores, para facilitar el precintaje por los medios convenientes.

25

En la hoja de dibujos adjuntos, se representa la lámina extendida, con los hendidos A, que constituirán las guías de plegado. En perspectiva aparece la envolvente citada, con los plegados ya efectuados, siendo B la parte rebatida de los extremos longitudinales; C los remaches; D los puntos del tra-

30



35

pado; E el alambre que atraviesa interiormente la funda y F el orificio coincidentes con las solapas de la boca, que permite el precintaje. También se diseña un corte de la funda y la forma en que v^{án} dispuestas las solapas de la boca en rebatidos longitudinales B de la parte inferior de los lados de la funda.

40

El Modelo de Utilidad objeto de esta solicitud, comprende las características descritas anteriormente y representadas en los dibujos, las cuales quedan consignadas en la siguiente

NOTA

45

1^a.- FUNDA PARA EL CIERRE Y PRECINTAJE DE LAS BOCAS DE SACOS, BOLSAS Y ENVASES QUE SE HALLEN PROVISTOS DE SOLAPAS LONGITUDINALES, que se caracteriza porque está constituida por una lámina de material conveniente, doblada longitudinalmente formando un caballote superior.

50

2^a.- FUNDA PARA EL CIERRE Y PRECINTAJE DE LAS BOCAS DE SACOS, BOLSAS Y ENVASES QUE SE HALLEN PROVISTOS DE SOLAPAS LONGITUDINALES, según reivindicación 1^a, que se caracteriza porque los lados mayores de la funda citada, son rebatidos hacia el interior y constituyen dos solapas.

55

3^a.- FUNDA PARA EL CIERRE Y PRECINTAJE DE LAS BOCAS DE SACOS, BOLSAS Y ENVASES QUE SE HALLEN PROVISTOS DE SOLAPAS LONGITUDINALES, según reivindicaciones anteriores, que se caracteriza porque las solpas de la funda están destinadas a encajar en los carriles formados por los planos exteriores libres de las láminas que constituyen la boca propiamente dicha de la bolsa.

60

4^a.- FUNDA PARA EL CIERRE Y PRECINTAJE DE LAS BOCAS DE SACOS, BOLSAS Y ENVASES QUE SE HALLEN PROVISTOS DE SOLAPAS



65

LONGITUDINALES, según reivindicaciones anteriores, que se caracteriza porque la funda queda cerrada por sus extremos laterales, sujetando los remaches que afianzan tal cierre un alambre que atraviesa interiormente la funda, realizándose la apertura de esta envolvente por medio de la rotura de un trepado situado en los extremos citados, y, al propio tiempo por el rasgado del caballete superior realizado con el alambre que está sujeto en el otro extremo remachado.

70

5ª.- FUNDA PARA EL CIERRE Y PRECINTAJE DE LAS BOCAS DE SACOS BOISAS Y ENVASES QUE SE HALLEN PROVISTOS DE SOLAPAS LONGITUDINALES, según reivindicaciones anteriores, que se caracteriza porque está provista de orificios coincidentes con los de las solapas de la boca de la bolsa, para permitir el precintaje del conjunto formado por funda y solapas del envase.

75

6ª.- FUNDA PARA EL CIERRE Y PRECINTAJE DE LAS BOCAS DE SACOS, BOISAS Y ENVASES QUE SE HALLEN PROVISTOS DE SOLAPAS LONGITUDINALES.

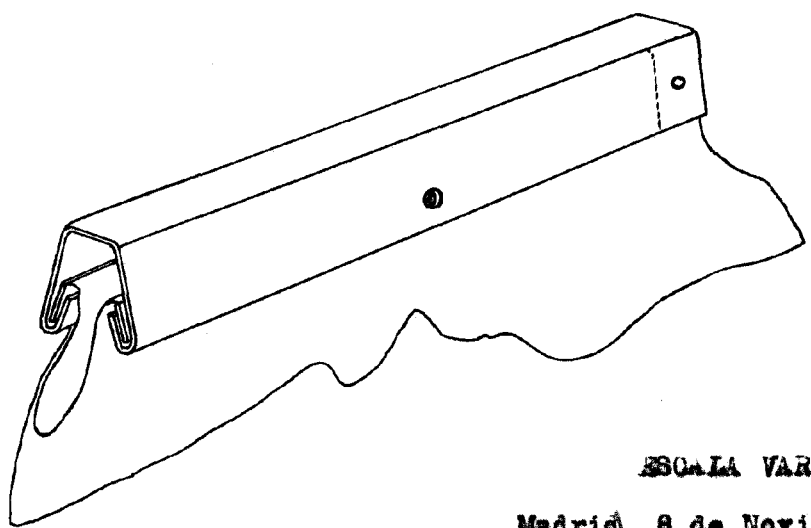
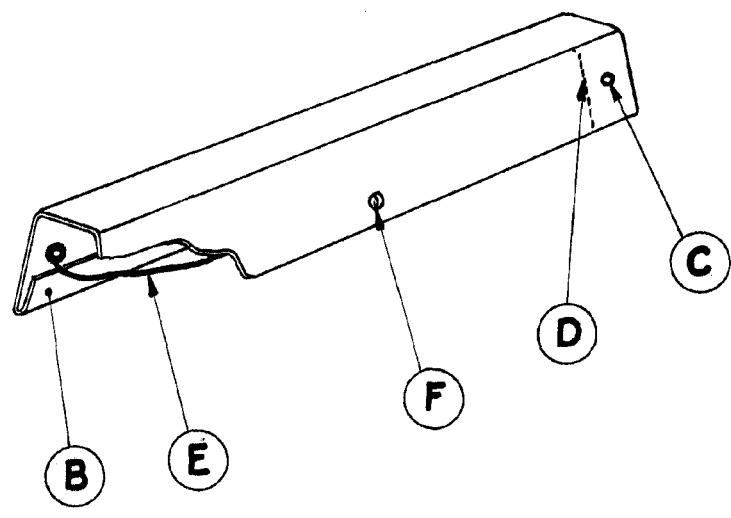
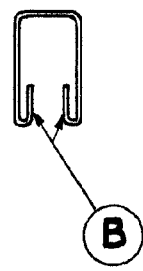
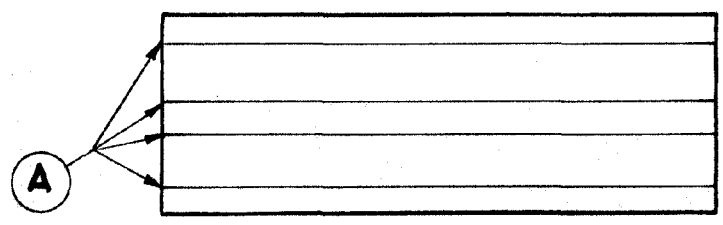
80

Todo conforme queda descrito en la presente memoria, que consta de cuatro páginas escritas a máquina y dibujos que se acompañan.

Madrid, 6 de Noviembre de 1956

JOSE MARIA DEL CORRAL

57020



ESCALA VARIABLE

Madrid, 8 de Noviembre de 1955

Julian