

57019



57019

MEMORIA DESCRIPTIVA

correspondiente a

un MODELO DE UTILIDAD, por veinte años, a favor de  
DON JULIAN SANCHEZ SENOVILLA, de nacionalidad española,  
domiciliado en Madrid, calle de Viriato, 69

por

«DISPOSITIVO PARA EL CIERRE INVOLABLE Y PRECINTAJE DE  
LAS BOGAS DE SACOS, BOLSAS Y ENVASES».

-----

- 1 -

• 570 19<sup>m</sup>



5.

Para resolver el problema de la disposición de los cierres de bolsas, saquerío, etc. el solicitante de este Modelo ha realizado diversas experiencias y pruebas muy continuadas, hasta llegar a conseguir el que va a ser objeto de descripción y reivindicación en el curso de la presente Memoria.

10.

El modo de realizar dicho cierre tiene dos problemas fundamentales, que afectan a la boca del saco, bolsa, etc. y a la funda o envolvente. En este Modelo de Utilidad se resuelven satisfactoriamente del modo siguiente: La boca del envase se provee de tiras o fajas de material conveniente y de constitución adecuada, que se unen a las superficies exteriores, correspondientes al anverso y al reverso.

15.

La envolvente de los resaltes que forman las tiras o fajas citadas en el párrafo anterior, se halla constituida por una lámina doblada longitudinalmente por su parte media siguiendo las guías que forman los hendidos previamente realizados, complementándose los extremos interiores de los lados mayores con otras tiras que constituyen una elevación de esas extremidades de la plancha, elevación que se forma, asimismo, por el rebatido de dichos lados hacia dentro y con la adición de cualquier elemento que proporcione el grosor uniforme deseado.

20.

25.

Con dichos elementos, las láminas unidas a la boca del envase, al quedar cubiertas por la envolvente, sirven de tope de retención a las tiras o fajas situadas en los extremos longitudinales de la funda.

30.

Los extremos laterales de la envolvente se hallan cerrados y con un trepado especial realizado en sentido perpendicular, para que la apertura del envase sea rápida y



• 570 19

cómoda.

35. Por último, tanto la funda como las tiras de la boca del envase, están provistas de orificios concordantes para realizar el precintaje complementario y adecuado.

40. En la lámina de dibujos adjunta, se representa con el número <sup>1</sup> la lámina extendida con las líneas de hendidos señaladas con la letra A; el número 2 corresponde a la boca del saco, siendo B el espacio donde van situadas las tiras o fajas que constituyen los resaltes de acoplamiento de los rebatidos de las partes inferiores de la lámina; el número 3 representa, en perspectiva, la funda plegada, siendo C las partes rebatidas, D los puntos de remache, E los orificios por los que se introduce el precinto

45. y F las líneas de trepado para facilitar la apertura del cierre. También se ve en corte la envolvente y la boca de la bolsa unidas.

50. El Modelo de Utilidad objeto de esta petición comprende las características consignadas en las líneas que anteceden y representadas gráficamente en el dibujo adjunto, que son, asimismo, las que constan en la siguiente

N O T A

55. 1ª.-DISPOSITIVO PARA EL CIERRE INVOLABLE Y PRECINTAJE DE LAS BOCAS DE SACOS, BOLSAS Y ENVASES, que se caracteriza porque la boca del envase se provee de tiras o fajas de cualquier material y de constitución adecuada, unidas a su superficie exterior.

60. 2ª.-DISPOSITIVO PARA EL CIERRE INVOLABLE Y PRECINTAJE DE LAS BOCAS DE SACOS, BOLSAS Y ENVASES, que se caracteriza porque comprende una envolvente de los resaltes que forman las tiras o fajas consignadas en la reivindicación

.570 19



65. anterior, constituida por una lámina doblada longitudinalmente por su parte media siguiendo las guías que forman los hendididos previamente realizados, complementándose los extremos interiores de los lados mayores con otras tiras que constituyen una elevación de esas extremidades de la plancha, elevación que se forma, asimismo, por el rebatido de dichos lados hacia dentro y con la adición de cualquier elemento que proporcione el grosor uniforme deseado.

70. 3ª.-DISPOSITIVO PARA EL CIERRE INVOLABLE Y PRECINTAJE DE LAS BOCAS DE SACOS, BOLSAS Y ENVASES, que se caracteriza porque las láminas unidas a la boca del envase, al quedar cubiertas por la envolvente, sirven de tope de retención a las tiras o fajas situadas en los extremos longitudinales de la funda.

80. 4ª.-DISPOSITIVO PARA EL CIERRE INVOLABLE Y PRECINTAJE DE LAS BOCAS DE SACOS, BOLSAS Y ENVASES, según reivindicaciones anteriores, que se caracteriza porque los extremos laterales de la envolvente se hallan cerrados y con un trepado especial realizado en sentido perpendicular, para que la apertura del envase sea rápida y cómoda.

85. 5ª.-DISPOSITIVO PARA EL CIERRE INVOLABLE Y PRECINTAJE DE LAS BOCAS DE SACOS, BOLSAS Y ENVASES, según reivindicaciones anteriores, que se caracteriza porque tanto la funda como las tiras de la boca del envase están provistas de orificios concordantes para realizar el precintaje complementario y adecuado.

90. 6ª.-DISPOSITIVO PARA EL CIERRE INVOLABLE Y PRECINTAJE DE LAS BOCAS DE SACOS, BOLSAS Y ENVASES.

Todo conforme ha sido descrito en la presente Memo-

- 5 - 1 • 570 19



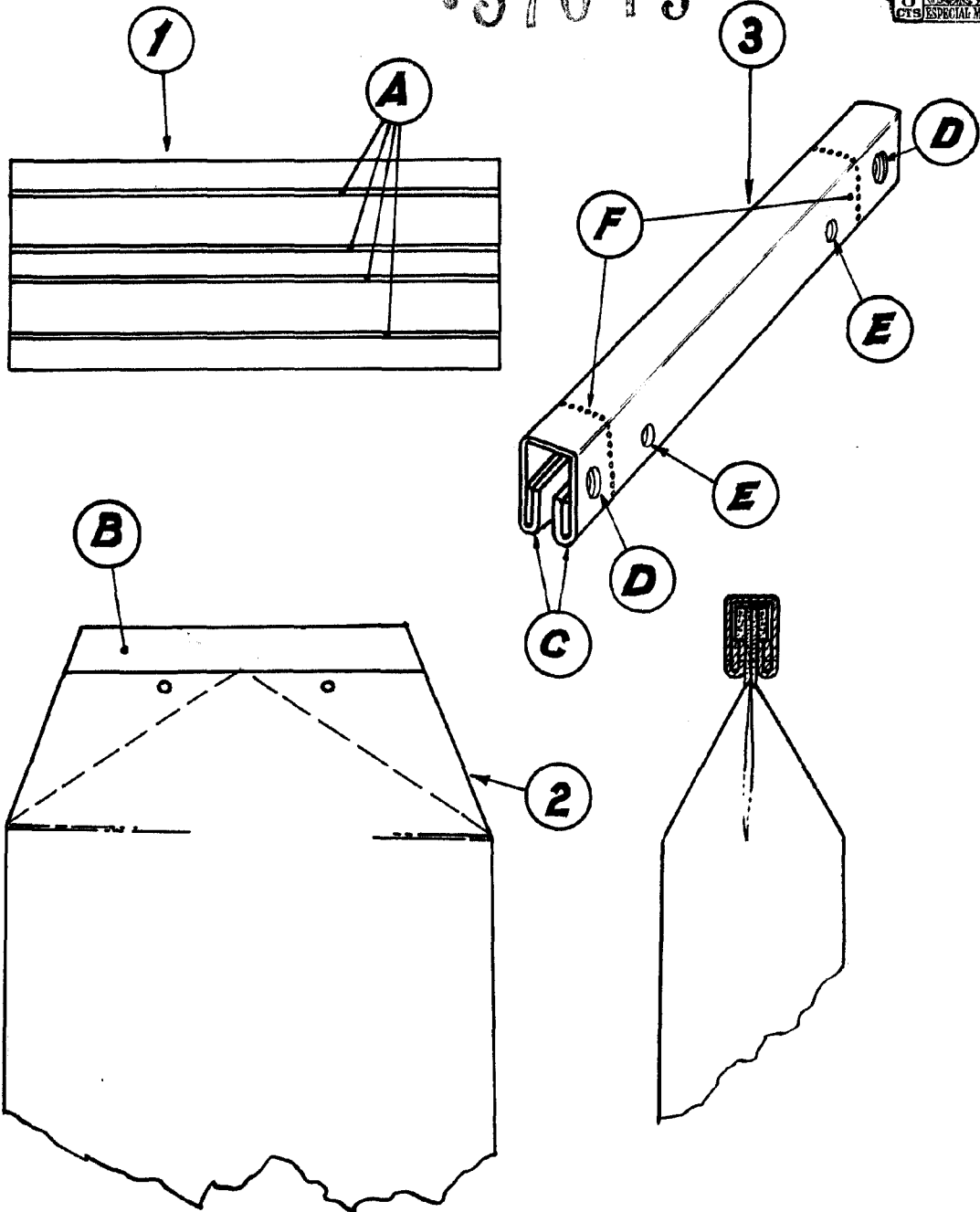
ria que consta de cinco hojas escritas a máquina por una sola cara y según se representa en los dibujos adjuntos.

Madrid, 6 de Noviembre de 1956.

JOSE MARIA DEL CORRAL,



57019



ESCALA VARIABLE

Madrid, 6 de Noviembre de 1956

*Julian*