

56455



- 6 00

56455

MEMORIA DESCRIPTIVA
DE UNA PATENTE DE MODELO DE UTILIDAD, POR VEINTE AÑOS EN
ESPAÑA, A FAVOR DE INDUSTRIAS DEL CAUCHO, S.L., DE NACIO-
NALIDAD ESPAÑOLA, RESIDENTE EN PAMPLONA (Navarra) C/
Avenida de Guipúzcoa,

sobre:

"NUEVA INSTALACION SANITARIA PARA RETRETES"

~~~~~



56455

5 Con la presente solicitud se trata de proteger una meva instalación sanitaria para retretes, que dado los materiales que se emplean en la misma, presenta grandes ventajas que con lo actualmente existente en el mercado no es posible conseguir.

10 Su fabricación puede ser realizada en goma o en cualquier otro tipo de material, p.e. resinas sintéticas, plásticos, etc. Su precio resulta más económico que lo existente en el mercado, puesto que son de hierro fundido y loza, además de que su duración es mayor, ya que los primitivos como el uso del agua llegan a oxidarse, fenómeno este que no ocurre con los depósitos objeto de la solicitud, ya que dadas las características del material en que se construye es imposible dicho fenómeno de oxidación.

15 El óxido que se produce en las instalaciones primitivas se filtraba en el agua, produciéndose las consiguientes averías, cosa que no ocurre con lo que es objeto de la invención. En las instalaciones de tipo anticuado existía el temor de que al ser colocadas ocurriesen desperfectos, 20 así como también en su transporte dadas sus características de fragilidad, mientras que en las instalaciones de goma de o de plástico no pueden existir esos temores.

25 También hemos de citar como ventaja la reducción del peso, quedando a la vez solucionado el problema de filtraciones.

Para mejor comprensión de la descripción que sigue se adjuntan dibujos a los cuales se hace constante referencia a lo largo de la misma, a título de ejemplo no limitativo.

30 La Fig., 1ª, es una vista de la campaña, lateral y en planta.

56455



La Fig., 2ª, es una vista lateral y en planta del sifón.  
La Fig., 3ª, es una vista lateral del depósito, y  
La Fig., 4ª, es otra vista de la anterior, en planta.

Consiste la presente invención en una nueva instalación  
5 sanitaria para retretes, caracterizada porque se procede a  
la colocación de un depósito (1) en material de goma o  
plástico, al que se une por su parte inferior (2) y en el  
orificio (3) un tubo conductor de goma o plástico, verifi-  
cándose las uniones con el mismo material de que es o son  
10 fabricados los utensilios que constituyen la instalación.

El depósito (1) presenta forma rectangular, con sus  
bordes inferiores (4) biselados, así como en la parte supe-  
rior, una cornisa (5) y otros adornos propios de la fundi-  
ción, además de un resalte (6) donde se une el tubo conduc-  
15 tor del agua en su caída.

Asimismo dicha instalación lleva una campana (7) de  
forma cilíndrica provista en su parte superior de una pieza  
(8) para suspensión.

Otra de las piezas características, dada la disposición  
20 especial de conexión, es el sifón (9) el cual presenta  
las bocas (10 y 11) que se unen a presión, además de un  
pivote (12) en la parte superior central de la primera  
curva.

La unión del tubo de caída de agua a la taza del re-  
25 trete se verifica mediante un cabezal de goma o similar  
perfectamente ajustado para evitar escapes de agua.

Las ventajas de la presente invención, se deducen de  
lo anteriormente expuesto.

Si bien la forma de ejecución aquí descrita constitu-  
30 ye aplicación preferente de la presente invención, podrán

56455 126 03



introducirse modificaciones de forma y de detalle, sin que por ello varíe la esencialidad de la misma, la cual se reivindica en la siguiente

NOTA

5           En resumen; la presente patente de Modelo de Utilidad, recaerá sobre las siguientes reivindicaciones:

10           1ª.-Nueva instalación sanitaria para retretes, caracterizada por llevar un depósito en material de goma, al que se une por su parte inferior y dispuesto en un orificio un tubo conductor de la caída de agua, igualmente de goma, cuyas uniones se verifican con piezas especiales también de goma.

15           2ª.-Nueva instalación, según la reivindicación anterior, caracterizada porque el depósito presenta forma rectangular con sus bordes inferiores biselados y los superiores integrados por una cornisa, además de un resalte en dicha parte inferior donde se aplica el tubo conductor de goma para la caída del agua.

20           3ª.-Nueva instalación, según las reivindicaciones anteriores, caracterizada porque dicha instalación está dotada de una campana en forma cilíndrica que en su parte superior lleva una pieza para suspensión.

25           4ª.-Nueva instalación, según las reivindicaciones anteriores, caracterizada porque el sifón de que está dotada dicha instalación es también de goma, presentando las dos bocas especialmente dispuestas para su ajuste perfecto, además de un pivote en la parte superior central de la primera curva.

30           5ª.-"NUEVA INSTALACION SANITARIA PARA RETRETES".  
Según se describe en la presente memoria que consta

56455



56

de cinco hojas escritas a máquina y dibujos.

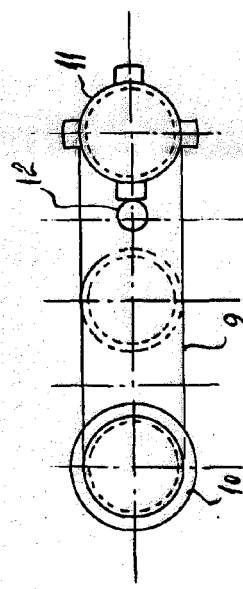
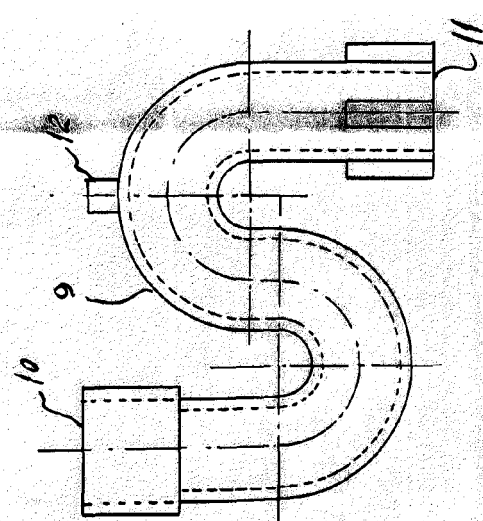
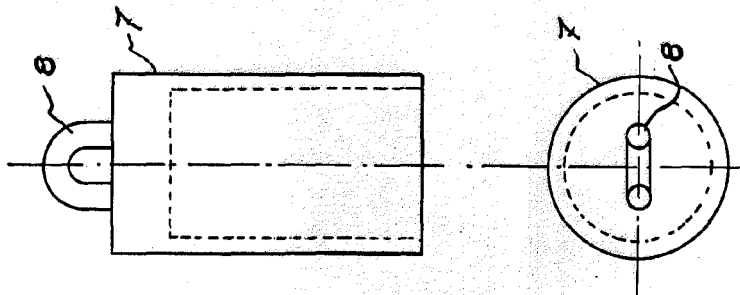
Madrid 6 OCT. 1956

Francisco Javier Plaza  
P. P.

INDUSTRIAS DEL CAUCHO, S.L.

Hoja 1

56455



Mac. P. 0.007 9958  
Francisco Javier Plaza  
P. P. 11

INDUSTRIAS DEL CAUCHO, S. L.

Fig. 2

56455



Fig. 3

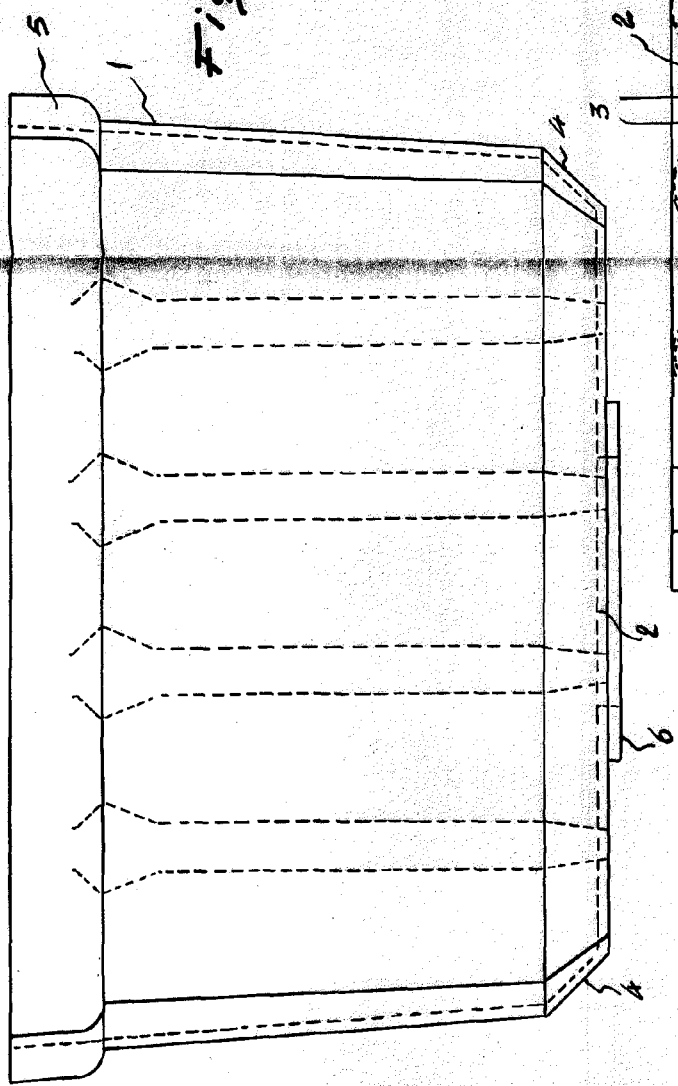
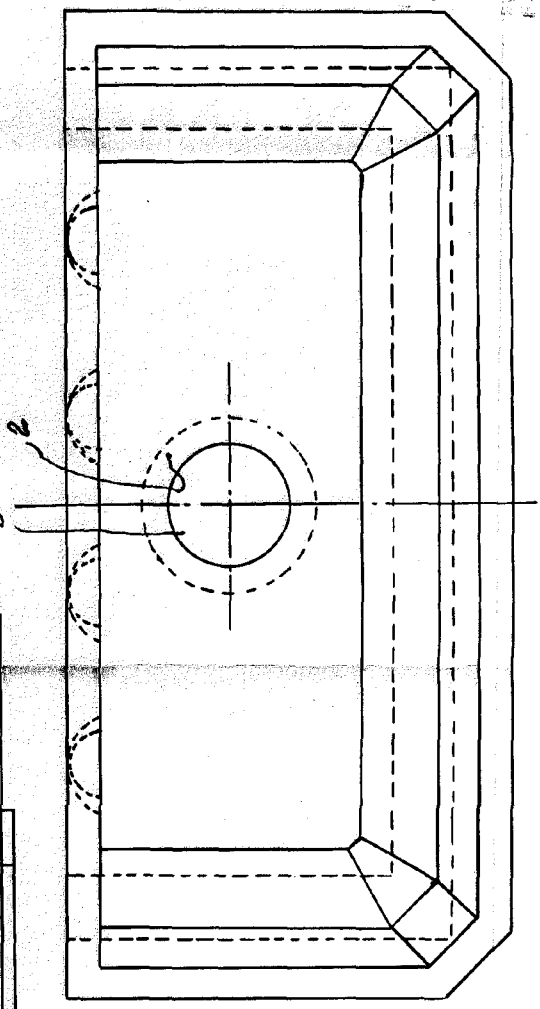


Fig. 4



INDUSTRIAS DEL CAUCHO, S. L.  
Madrid, 5 de Mayo de 1958

INVENTOR: JAVIER PLAZA