

H/V.

56412



- 1 -

Memoria Descriptiva

para

un Modelo de Utilidad,
por veinte años en España

a favor de

D. Luis Laque Bustillo,
D. Alberto Llona Sainz, y
D. José Manuel de Laque García

- todos de nacionalidad española -
residente en

M a d r i d

Antonio Arias, 17

por:

" ENCHUFE MULTIPLE PARA CIRCUITOS ELECTRICOS Y ELECTRONICOS "

=====

56412



2.-

El presente modelo de utilidad se refiere a un enchufe múltiple para circuitos eléctricos y electrónicos, que permite recibir varias clavijas agrupadas por unidades, pudiendo llegarse a una cantidad infinita de combinaciones, formando un solo grupo, pudiendo resolverse así, con toda amplitud, los problemas de conexión entre circuitos eléctricos y electrónicos.

El enchufe múltiple cuyo modelo se reivindica consta de tres partes esenciales:

- la pieza base, de material dieléctrico e indeformable, destinada a recibir uno o mas contactos, constituido a su vez cada uno de ellos por:

- la clavija o contacto macho de conexión y
- el contacto hembra, dentro del cual se aloja el anterior, al realizarse la conexión.

Cada uno de los contactos de una y otra clase presenta en un extremo el alojamiento para por soldadura recibir el cabo del cable correspondiente; y, el otro lado, la clavija propiamente dicha, los contactos machos, y el alojamiento para ella el contacto hembra, con la disposición muelle para el ajuste a presión de ambos elementos. Además, el contacto lleva una garganta o rebajo para una grapilla o pieza anular incompleta que, alojándose en parte en el contacto y en la pieza base, sujeta a la primera.

La disposición que se reivindica se presta a construir unidades básicas que comprenda uno o varios contactos, cinco como máximo, usualmente; uniéndose entre sí esas unidades



3.-

mediante tetones y alojamientos, dispuestos al efecto en las partes laterales de las piezas base, y solidarizándose el conjunto por varillas que, además, pueden servir para sujetar carcasas o embellecedores.

5 Dentro de las reivindicaciones que se establecen pueden construirse enchufes múltiples de las formas, tamaños, materiales y características que se estimen pertinentes para la aplicación concreta de que se trate, sin que tales variaciones, así como las que puedan hacerse en detalles de presentación u
10 organización, afecten a la esencialidad reivindicada, por lo que, los que se fabriquen, dentro de la idea general reseñada, con cualquiera de esas modificaciones, no serán sino variantes, igualmente comprendidas y protegidas por el presente registro.

15 En esta idea, las adjuntas figuras corresponden únicamente a una forma de ejecución, sin carácter alguno limitativo, que se presenta a título de ejemplo de realización, para concretar cuanto se dice en esta memoria descriptiva.

20 La fig. 1 presenta: en vista y sección longitudinal, sección transversal y vista por su parte superior, la pieza base de un enchufe múltiple para circuitos eléctricos y electrónicos, establecido de acuerdo con el modelo que se reivindica.

 La fig. 2 corresponde a tres aspectos de una de las clavijas macho que se utilizan como complemento del enchufe.

25 La fig. 3, de modo análogo, se refiere a una clavija hembra.

 La fig. 4 detalla la disposición de una de las



4.-

Grapillas de sujeción.

Con referencia a tales figuras y a los números que sobre ellas indican las partes y detalles de los objetos representados que interesen a los fines de esta memoria, el enchufe múltiple es como sigue:

Está constituido por la pieza base 1, de un material dieléctrico e indeformable, dispuesta, en el caso a que se refiere la figura, para establecer cinco contactos, la cual tiene los alojamientos 2, para recibir los contactos propiamente dichos.

Estos constan de dos partes; el contacto macho 4 de conexión (fig. 2) y el contacto hembra 5 (fig. 3), dentro del cual ha de alojarse el anterior, al tener lugar la conexión.

Unos y otros contactos tienen los alojamientos 6, para por soldadura realizar las conexiones con los cables correspondientes. Llevan también los rebajos 7, que se corresponden con otros practicados en la pieza base 1, para en combinación con las grapillas 8 (fig. 4) mantener los contactos en correcta posición.

El acoplamiento entre la clavija 9 propiamente dicha, del contacto macho, y la parte 10 del hembra destinada a recibirle, se efectúa como se indica en la fig. 3.

En los laterales de los cuerpos base 1 van dispuestos tetones 3, que permiten ensamblar las unidades base entre sí, en posición variable, solidarizando el conjunto mediante

56412

3 OCT



5.-

5 unas varillas introducidas por los orificios ll dispuestos al efecto. Además, estos orificios podrían servir para la sujeción de unas carcasas o embellecedores, que recubriesen el conjunto proporcionándole un mejor acabado, además de servir como protección, como blindaje electrostático, y de sujeción de los cables.

Como se ha indicado la disposición del cuerpo base l permite montar en él contactos macho y hembra de diversas formas, de modo que se eviten conexiones incorrectas.

56412



6.-

N O T A.-

El presente modelo de utilidad comprende las siguientes reivindicaciones:

5 1.- Enchufe múltiple para circuitos eléctricos y electrónicos, caracterizado porque está constituido por una pieza base, de material dieléctrico e indeformable, que presenta alojamientos que atraviesan la pieza, destinados a recibir la clavija que constituye el contacto macho, por un lado, y la que forma el contacto hembra, por el otro; cuyos contactos van
10 provistos de unas hendiduras circulares que, con otras practicadas en la pieza base, alojan las grapillas anulares de sujeción.

15 2.- Enchufe múltiple para circuitos eléctricos y electrónicos, según lo reivindicado en el punto anterior, caracterizado porque cada pieza base va provista, en sus partes laterales, de tetones, para su acoplamiento con otra pieza análoga; solidarizándose entre sí las piezas unidas por medio de varillas, que las atraviesan por taladros dispuestos al efecto; cuyas varillas sujetan además la carcasa que cubre y protege
20 el conjunto.

3.- Enchufe múltiple para circuitos eléctricos y electrónicos.

Según se describe y reivindica en la presente memoria descriptiva y se ilustra con los dibujos que a la misma

56412



3 OCT.

7.-

se acompañan.

Consta esta memoria de siete hojas foliadas y escritas a máquina por una sola cara.

Madrid, a 3 de Octubre de 1966.

56412



Fig. 1.

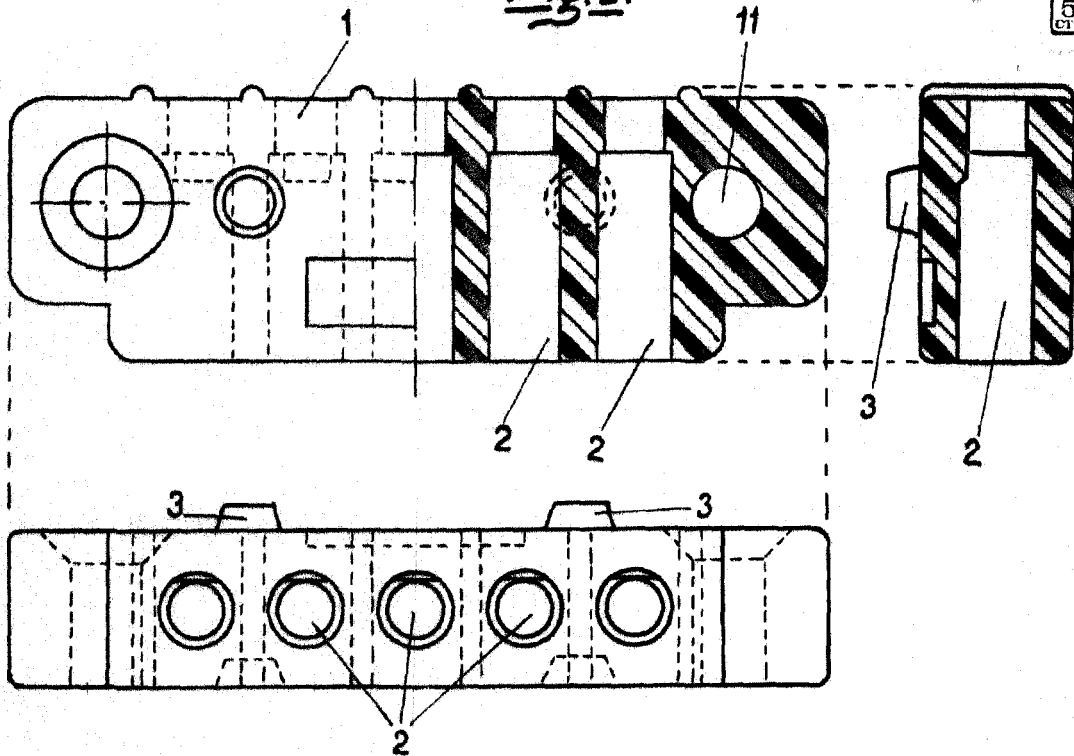


Fig. 2.

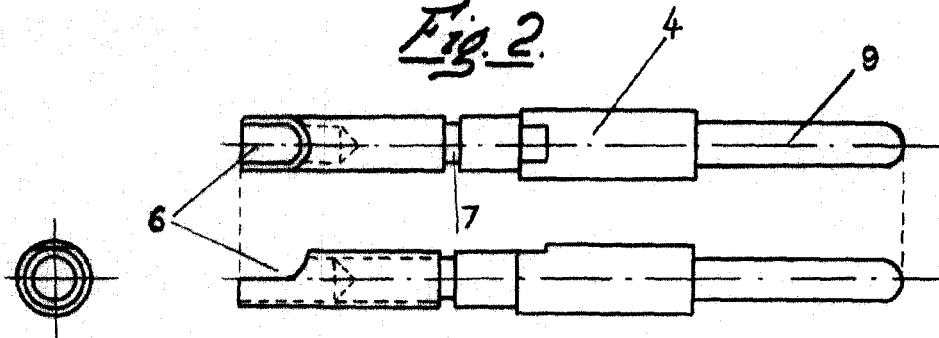


Fig. 3.

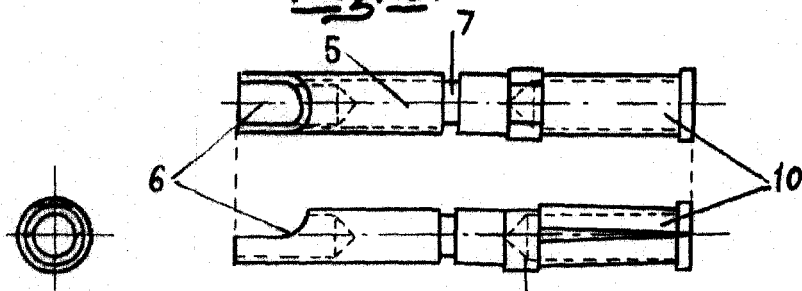
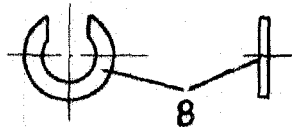


Fig. 4.



ESCALA VARIABLE

17014