

•56365 25



MEMORIA DESCRIPTIVA

del MODELO DE UTILIDAD, por 20 años, solicitado a favor de Don Eusebio CAMPANA Tacias, de nacionalidad Española, residente en Barcelona, calle de San Eusebio nº 30 bis, por :  
" UNA CAMISA PERFECCIONADA " .

El presente Modelo hace referencia a una camisa perfeccionada que presenta como características, su forma, desconocida y no puesta en práctica hasta el momento actual, y un canesú doble por superposición, con la circunstancia de que el cuello de la camisa depende en su totalidad de la forma especial del patronaje de la pieza delantera.

La presencia de dicho doble canesú en este modelo de camisa, reporta la ventaja de establecer una protección contra los inconvenientes del calor, en atención a su destacado carácter de playera o veraniega, manteniendo el sudor ( caso de producirlo ) retenido en una primera capa de tela, donde toda la humedad existente se depositará en la pieza no visible.



En el orden teórico de la elaboración de su cuello, éste se halla partido por su línea media posterior, formando parte cada una de sus <sup>dos</sup> mitades, de la mitad correspondiente del canesú delantero, con lo que su estructura de cuello la adquiere doblándose al biés, sobre sí mismo y no presentando ningún botón para su cierre en el punto acostumbrado del extremo de la tirilla, sino que permanece siempre descolgado en consonancia con su carácter veraniego.

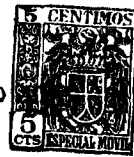
Siendo su forma una de sus esencialidades y con el fin de mostrarla más exactamente, se acompaña una hoja gráfica donde a título de ejemplo no limitativo, se representa un caso de realización práctica de la camisa.

En la figura 1 se ve frontalmente la camisa. En la figura 2 la plantilla o patrón de la pieza principal. En la figura 3 la vista posterior o espalda de la camisa.

Según los diseños, vemos que el cuerpo de la camisa -1-, cerrado frontalmente, presenta una costura de unión con el canesú anterior -2- y -2'-, que determina una línea quebrada -3- con dos vértices elevados en el centro del pecho y un vértice descendente -4- en el que coincide la superposición de los bordes inferiores -5- del cuello -6-.

En la misma línea -3- se insertan las bocas o aberturas de dos bolsillos -7- y -7'- internos ( señalados en líneas de puntos en la figura 1 ). Esta línea se prolonga horizontalmente en la parte posterior -8- en la figura 3.

En la figura 2 se esquematiza la pieza mixta de hombro y cuello, en la que la mitad -2'- del canesú frontal, se prolonga por la pieza -6- que elevándose verticalmente, hasta su línea de costura -9- constituye la mitad del cuello, cuya doblez presenta la cara anterior al biés.



El resto de detalles de realización de la camisa se  
45 verificará con arreglo a las normas de confección usua-  
les y cualquier variación en los mismos, dejará sin alte-  
rar la esencialidad del Modelo.

===== N O T A =====

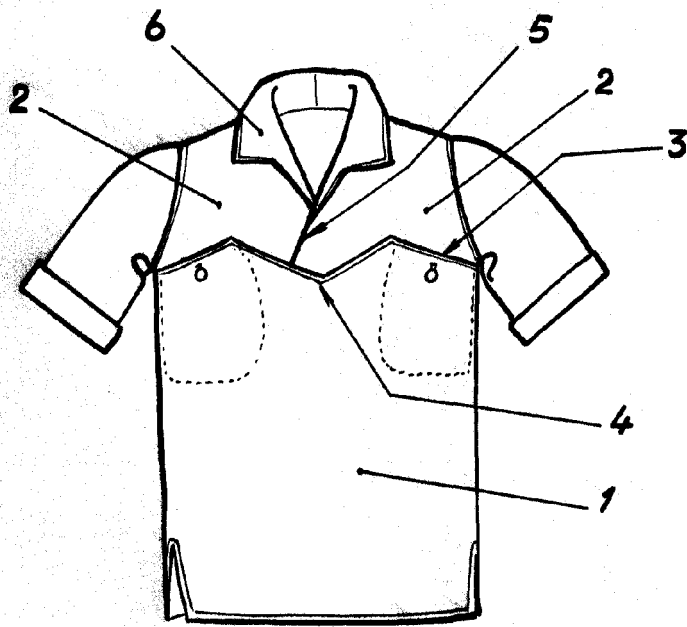
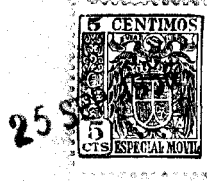
Se reivindica como objeto de este Modelo de Utilidad:-

- 50 1ª.- Una camisa perfeccionada, concretamente en un tipo-  
de verano o playera, que se caracteriza por tener la par-  
te alta u hombros de la misma integrada por un canesú de  
doble tela, lo que le dá mayor capacidad de aislamiento-  
del calor y del sudor .
- 55 2ª.- Una camisa perfeccionada, según la reivindicación -  
1ª., que se caracteriza por estar constituida por un cuer-  
po cerrado frontalmente, que se limita superiormente a  
la altura del pecho, en una línea quebrada, en dos de -  
cuyas vertientes pueden existir interiormente sendos bol-  
60 sillos.
- 3ª.-Una camisa perfeccionada, según la reivindicación an-  
terior, que se caracteriza porqué el cuello de la misma ,  
sin botón de cierre en su base, es abierto en la línea -  
pectoral hasta el nivel de la costura del pecho y está -  
65 constituido por dos mitades que cada una es prolongación  
de las piezas anteriores del canesú, y tiene su punto de  
juntura en el centro de la zona posterior.
- 4ª.- Una camisa perfeccionada.
- Consta la presente memoria descriptiva de tres hojas fo-  
70 liadas y escritas por una sola cara.

Barcelona, 25 de Septiembre de 1.956  
P. A.

M. LLORT

P. P.



•56365

Fig. 1

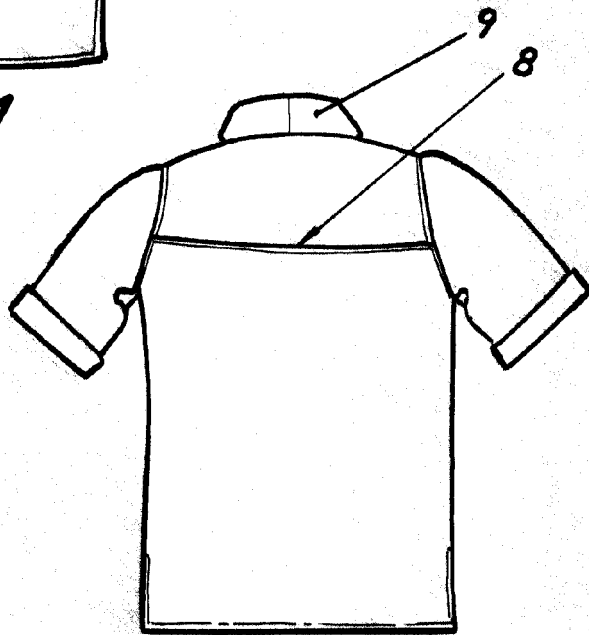


Fig. 2

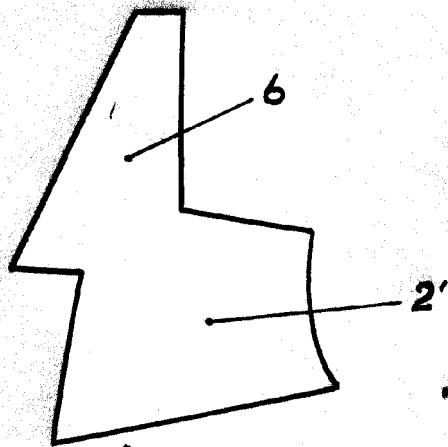


Fig. 3

BOLOGNA 25 Septiembre DE 1956

M. LLORT

P. D.

*Jattana*

Escala variable