

•56346

21 SE



MODELO DE UTILIDAD

per "Un birretrovisor para vehículos"

a favor de Don Pablo Guis Menjean, de nacionalidad española, domiciliado en San Sebastián, calle Igenta, nº 2.

MEMORIA DESCRIPTIVA

5

Se refiere el presente modelo de utilidad a un birretrovisor para vehículos, cuyas particularidades constitutivas y constructivas mejoran grandemente la eficacia de su función con respecto a los retrovisores conocidos, siendo fundamental del mismo, el hecho de componerle dos espejos independientes entre sí montados en una misma placa-soporte, sirviendo uno para el conductor y el otro para el pasajero situado a su lado, permitiendo a éste cooperar con aquél al realizar determinadas maniobras y aún evitar las desastrosas consecuencias a que pudiera dar lugar una falta de atención del que conduce, por todo

10

15

•56346

219



lo cual, con el birretrovisor que nos ocupa, se logra aumentar notablemente la seguridad en la conducción tanto por carretera como en centros urbanos.

Otra ventaja del birretrovisor según el presente modelo, es de permitir al pasajero femenino que viaja al lado del conductor, servirse de un espejo para fines personales sin tener que tocar el de aquél.

En la hoja de dibujos anexa a la presente memoria, aparece representado a modo de ejemplo no limitativo en cuanto a lo accesorio, el birretrovisor que nos ocupa, siendo en ellos:

Fig. 1, una vista frontal sin el espejo de la derecha, para apreciar el detalle de la placa soporte.

Fig. 2, una sección por A B de la figura 1, estando completo.

Y Fig. 3, una sección transversal por C D, también de la figura 1.

Constituye el birretrovisor de referencia, una placa soporte 1 de perfil cualquiera en la que existen practicadas, preferentemente con centrado simétrico, dos cavidades semiesféricas 2-2a a modo de cubetas cuyo fondo es perforado para permitir el paso con apropiada holgura de correspondientes espigas fileteadas 7-7a que sobresalen radialmente de respectivas rótulas esféricas 3-3a alojadas en las cavidades referidas, viniendo establecida la sujeción de dichas rótulas con susceptibilidad de moverse a roce adecuadamente duro, en todas direcciones, por la acción de apretamiento de correspondientes tuercas que roscando en las espigas referidas, obran sobre unas arandelas esféricas interpuestas 8-8' que adaptándose a la superficie externa asimismo esférica de las cavidades 2 y 2a, tienen una amplitud adecuada para cu-

56346



brir en cualquier posición de la rótula, la perforación del fondo de las cavidades, dándose además la circunstancia de ir solidarizada en cada rótula 3 y 3a, una vaina 4 y 4a que sostiene a un correspondiente espejo 5 y 5a preferentemente con intermediación de una hoja de fieltro 6 y 6a a efectos de asegurar su sujeción por las pestañas 11, cuales espejos tienen forma y están montados apropósito para que, siendo independientes entre sí no puedan en ningún caso interceptarse el uno al otro. La placa-soporte 1, va provista además de orificios 9 y 9a para su fijación en la cara de apoyo 10.

Con la disposición descrita se logra un conjunto muy manejable y sencillo de mecanismo, susceptible de presentar un aspecto artístico y moderno por quedar ocultos tras los espejos, los elementos móviles que los sostienen.

En la ejecución práctica del modelo según queda descrito, podrán variar todos aquellos detalles constructivos y configurativos que por su índole no afecten a la esencia de su estructura.

N O T A

Se reivindica como objeto del presente modelo de utilidad:

1.- Un birretrovisor para vehículos, caracterizado por el hecho de constituirle una placa soporte en la que existen practicadas dos cavidades semiesféricas de fondo perforado permitiendo el paso con apropiada holgura de correspondientes espigas fileteadas que sobresalen radialmente de respectivas rótulas esféricas alojadas en las cavidades referidas,

56346

21



cuales rótulas quedan sujetas con susceptibilidad de moverse en todas direcciones a roce adecuadamente duro, por la acción de apretamiento de correspondientes tuercas que roscando en las espigas referidas, obran sobre arandelas esféricas interpuestas 5 que se adaptan a la superficie externa asimismo esférica de las cavidades y siguen el movimiento de la rótula por ajustar su perforación central con las espigas que las atraviesa, dándose además la circunstancia de ir solidarizado a cada rótula un espejo de forma que ambos, siendo independientes entre sí, no se 10 interpongan en sus movimientos y de presentar la placa-soporte orificios para el paso de los tornillos que han de fijarla.

2º.- UN BIRRETROVISOR PARA VEHICULOS

Y todo cuanto afecte a la esencialidad de lo mostrado en el adjunto dibujo y descrito en la presente memoria 15 que consta de cuatro hojas foliadas y mecanografiadas por una sola cara.

Barcelona, 21 de Septiembre de 1.956

Don PABLO GUIB MENJEAN

p/a.



SEP. 1956

•56346

Fig.1

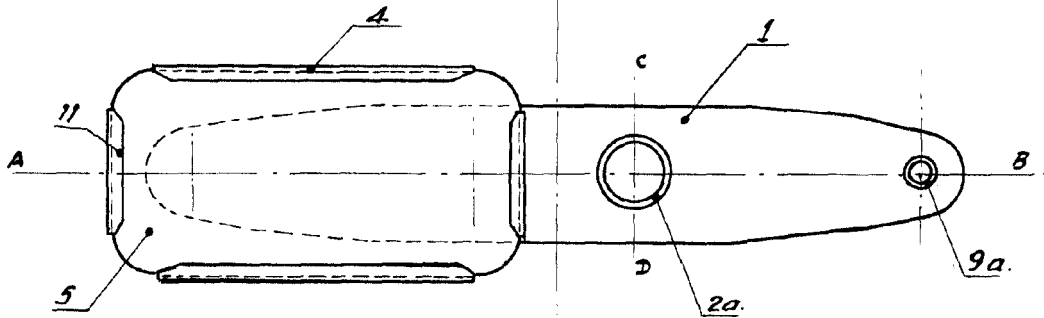


Fig.2

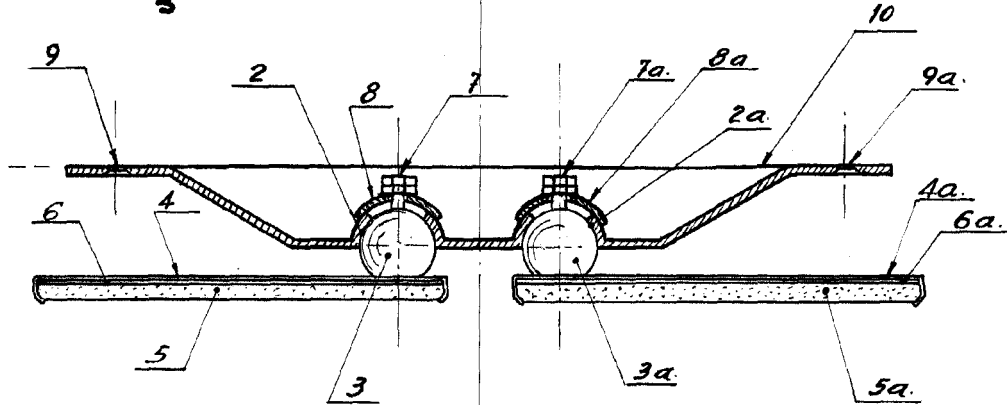
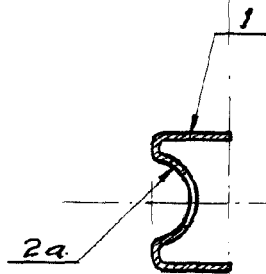


Fig.3



BARCELONA 21 SEPTIEMBRE 1956
P.A.

ESCALA VARIABLE.