

56333

27



M O D E L O  
D E  
U T I L I D A D

por "REGULADOR DE CHORRO, PARTICULARMENTE APLICABLE A GRIFOS DE FREGADERO", a favor de Don José PALACIOS PARLANGE, domiciliado en Madrid, "Isaac Peral, 46, 5ª, B".

MEMORIA DESCRIPTIVA

El presente modelo de utilidad se refiere a un regulador de chorro, particularmente aplicable a grifos de fregadero.

5. La finalidad de este modelo es modificar la estructura y distribución del chorro de acuerdo con las necesidades del momento, es decir, emplear chorro pleno cuando se requiere cierta violencia en su choque contra el objeto a lavar y extender este chorro con dispersión fina cuando se pretende aclarar el objeto lavado.
10. El regulador está constituido por un cuerpo sensiblemente cilíndrico con extremo ampliamente acampanado. Para facilitar su encaje en la boca del grifo se hace de un material preferiblemente elástico, goma o similar, que a su vez en el brocal de la parte acampanada ofrece elástico asido a un disco distribuidor.
- 15.



5. El cilindro que constituye el cuerpo del regulador cierra su extremo de unión al grifo mediante una pared centradamente agujereada a diámetro inferior al de boca del grifo para facilitar su dilatación en el encaje, y el fondo de la cabeza acampanada está asimismo cerrado por pared similarmente agujereada. Este agujero central de la citada pared de fondo de cabeza está preferiblemente provisto de tela metálica, o filtro similar.

10. Siendo elástico el material que forma el regulador puede plegarse acordeónicamente su cuerpo sirviendo así como regulador de presión del chorro y facilitando el mejor manejo del dispositivo.

15. El disco que cierra el brocal de la cabeza acampanada es rígido, de cualquier material adecuado que permita un pequeño espesor. Este disco se encaja por su periferia en una pestaña que contornea al referido brocal. El disco está agujereado centradamente formando así una corona circular que se agujerea con una pluralidad de finas perforaciones quedando en hueco el círculo central, que es obturable a voluntad mediante un pequeño disco de extremo de una palanca cuyo eje de giro pasa a través del espesor del disco en un punto cercano a su periferia a fin de que el otro brazo de esta palanca resulte situado en la otra cara del disco, y así cuando el pequeño disco obturador quede situado hacia el interior de la cabeza acampanada, el brazo accionador de pivoteo de la palanca quedará al exterior para ser manejado por el usuario. La posición obturadora del círculo central del disco distribuidor está definida por granetazo dado en un punto adecuado del disco.

20.

25.

30.



En las figuras de la adjunta lámina de dibujos se ilustra una realización del modelo, a título de ejemplo no limitativo.

En los dibujos:

5. La fig. 1ª es un corte por plano axial diametral, y La fig. 2ª es una vista del disco distribuidor, desde su cara orientada hacia el interior de la cabeza del regulador.
10. En 1 se indica el cuerpo del regulador con pared posterior 2 centradamente agujereada, cuya pared es la que encaja en la boca del grifo a servir, viéndose en 3 los pliegues acordeónicos de que esta dotado el cuerpo que en este ejemplo es de material elástico en su totalidad; 4 es la cabeza acompañada con pared de fondo 5 también centradamente agujereada, llevando este agujero central, en este ejemplo, adosada interiormente una tela metálica 6 a modo de filtro. En 7 se designa la pestaña prensora para asir la periferia del disco distribuidor situado en este brocal y que consta de la zona en corona circular 8 multiperforada, y el vaciado circular central es obturable a voluntad por el pequeño disco 9 en que termina el brazo 10 de una palanca cuyo eje de giro 11 pasa el espesor de la corona 8 para prolongar hacia fuera su otro brazo 12 que es el que mueve el usuario. En 13 se indica el granzetazo limitador de posición obturadora del pequeño disco 9.
- 20.
- 25.

El funcionamiento se reduce pues a descubrir o no el vaciado circular del disco por juego de la palanca 10-12 según se desee chorro pleno o dispersión en fina lluvia a través de las perforaciones de la corona circular 8.

30.

56333



- El modelo, dentro de su esencialidad, admite variantes de detalle asimismo protegidas. Podrá hacerse del tamaño que mejor convenga, tanto en sus dimensiones generales como en el diámetro de sus agujeros centrales de paso, ser totalmente de material elástico o limitar este material a la parte de cabeza, ser cualquiera el material del disco rígido de brocal de la cabeza, dotarlo o no en su parte de cuerpo de pliegues acordeónicos, y en fin modificar cuantos detalles convenga para el mejor resultado de su aplicación, tanto a grifos de fregadero como a cualquier otro medio de salida de líquido que se desee regular.
- 5.
- 10.

N O T A

- Descritos el objeto y utilidad de la invención, lo que se declara como no divulgado ni practicado en España, comprende las reivindicaciones siguientes:
- 15.

- 1ª.- Regulador de chorro, particularmente aplicable a grifos de fregadero, caracterizado por constar de un cuerpo sensiblemente cilíndrico, elásticamente deformable, preferiblemente, en dirección axial, rematado un extremo por pared centrada agujereada para acoplamiento elástico a la boca del grifo a servir, rematando su otro extremo una cabeza acampanada amplamente, con fondo formado por pared asimismo agujereada centrada similar a la del extremo opuesto, llevando el brocal de esta cabeza acampanada una pestaña elástica para asido de la periferia de un disco rígido distribuidor, y dotando
- 20.
- 25.

56333



27 356

preferiblemente al agujero central de la citada pared de fondo de la cabeza acompañada de una tela metálica, o similar, a modo de filtro.

- 5. 2ª.- Regulador, según la reivindicación 1ª, caracterizado porque el disco rígido distribuidor encajado elásticamente en el brocal de la cabeza acompañada consta de una zona en corona circular multiperforada finamente quedando así vaciado un hueco circular central obturable a voluntad mediante un disco de adecuadas dimensiones para ello, cuyo disco forma el extremo de un brazo de una palanca adosada a una de las caras del disco distribuidor y con eje de pivoteo cerca de la periferia de este último, siendo este eje pasante a través del disco para que al quedar el otro brazo de dicha palanca adosado a la cara opuesta del mismo pueda ser manejada desde el exterior por el usuario al quedar el disco obturador dispuesto hacia el interior, estando limitada la posición obturadora por grañetazo practicado en la cara correspondiente del citado disco distribuidor.
- 10.
- 15.
- 20.

3ª.- Regulador de chorro, particularmente aplicable a grifos de fregadero.

Según se describe y reivindica en la presente memoria que consta de cinco hojas foliadas y mecanografiadas por una sola cara y de una lámina de dibujos.

Madrid, a 27 de Septiembre de 1956.

José PALACIOS PARLANGE.

p. a.

JAIMÉ ISERN MIRALLES

P. P.

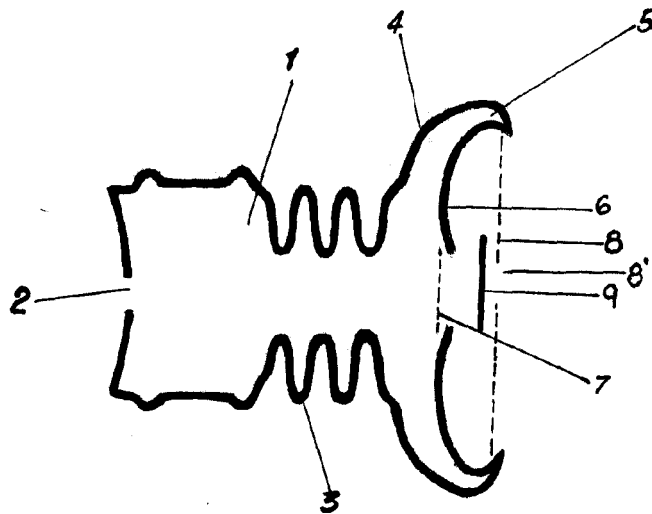
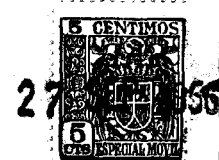


Fig 1

56338

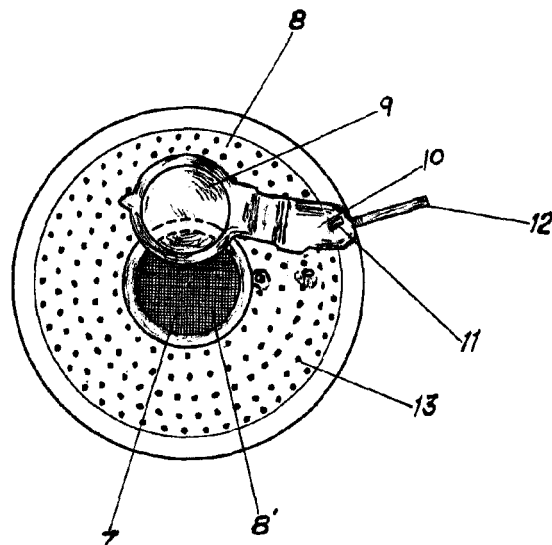


Fig 2

Madrid 27 Septiembre 1956

JAIME ISERN MIRALLES

P.P. [Signature]

Escala Variable