

28



•56321

MEMORIA DESCRIPTIVA

que se acompaña a una solicitud de Modelo de Utilidad, por veinte años, para España y sus Posesiones, por NUEVA VIGUETA CON REFUERZOS Y ESTRIBOS, PERFECCIONADA, a favor de don JOSE GARCIA GIL, de nacionalidad española, residente en Burgos, calle de San Isidro número 32.

-----

El presente Modelo de Utilidad recae sobre una nueva vigueta, de aplicación en la construcción, que va dotada de unas varillas longitudinales de refuerzo, habiéndose previsto los necesarios extribos de conexión.

5

La sección de esta vigueta ha sido estudiada como la más apropiada, tras ensayos efectuados, para los fines de construcción a que se destina, a cuyo objeto está provista de dos ensanchamientos laterales en su base superior y otros dos en la inferior, de mayor caliente que los superiores.

10

Los ensayos practicados han permitido, merced a las características de esta vigueta, lograr una gran longitud en la misma, con secciones mínimas, y sometida a grandes pesos, ha dado una flecha prácticamente nula.

15

Con el fin de ilustrar la presente descriptiva, se

•56321



acompaña una hoja de planos, en la que se representa un sector de la vigueta en forma que se aprecie su sección; representación ésta que se cita a título de ejemplo meramente explicativo, no limitativo, ya que caben variantes de realización dentro del espíritu de la invención.

La vigueta está constituida por un cuerpo longitudinal de material apropiado, de sección en doble "T" (A), cuya base superior presenta, por consiguiente, dos ensanchamientos laterales, y la base inferior otros dos, siendo el voladizo de éstos más saliente que el de los superiores.

La base superior de la vigueta (A), en el centro de sus salientes (1) y (3), presenta un alojamiento axial que va atravesado por una varilla (2) metálica.

La base inferior, en sus salientes (4), va dotada, asimismo, de dos perforaciones axiales (5) que van también atravesadas por dos varillas metálicas, cuyo diámetro es ligeramente superior al de la varilla axial antes citada.

Finalmente, las citadas varillas, para su acoplaje y refuerzo, van dotadas de un estribo que bordea las varillas superior (2) e inferiores (5), con lo que resulta un conjunto de suma solidez y de fácil acoplado.

Aunque no existe limitación en la longitud, anchura y materiales del presente Modelo, se han estimado como preferentes para uso normal, los que corresponden a una luz de 4 metros; una anchura de la base superior, de 60 mm.; una anchura en la inferior, de 105 mm.; un espesor de la "T" superior, de 35 mm; una altura de la sección intermedia, de 103 mm.; una anchura de la misma, de 30 mm.; y una medida de espesor de la "T" inferior, de 40 mm.; contando las alturas de los achaflanados de la doble "T", la altura total de la vigueta, con arreglo a las medidas dadas, es

26 SEP



56321

de 200 mm.

Finalmente, en el presente Modelo de Utilidad, cabe cualquier variante ejecutiva que no se separe del espíritu del mismo, pudiéndose fabricar en toda clase de medidas y materiales adecuados, sin limitación.

-----

NOTA:--Descrito suficientemente cuanto antecede, sólo resta consignar que lo que se declara como de propia, nueva y util invención del solicitante es lo contenido en las siguientes:

REIVINDICACIONES

1 - Nueva vigueta con refuerzos y estribos, perfeccionada, caracterizada por estar constituida por un cuerpo longitudinal, de sección en doble "T" cuya base superior presenta dos ensanchamientos laterales, presentando otros dos, de mayor amplitud la base inferior; teniendo la base superior en el centro de sus dos salientes, una perforación axial que se atraviesa por una varilla metálica, yendo los salientes de la base inferior, asimismo atravesados por sendas varillas metálicas de mayor sección que la superior; habiéndose previsto unos estribos de ensamblaje que atravesando verticalmente la altura de la vigueta en su parte estrechada entre los salientes superior e inferior, bordea las varillas de refuerzo antes mencionadas.

2 - NUEVA VIGUETA CON REFUERZOS Y ESTRIBOS, PERFECCIONADA.

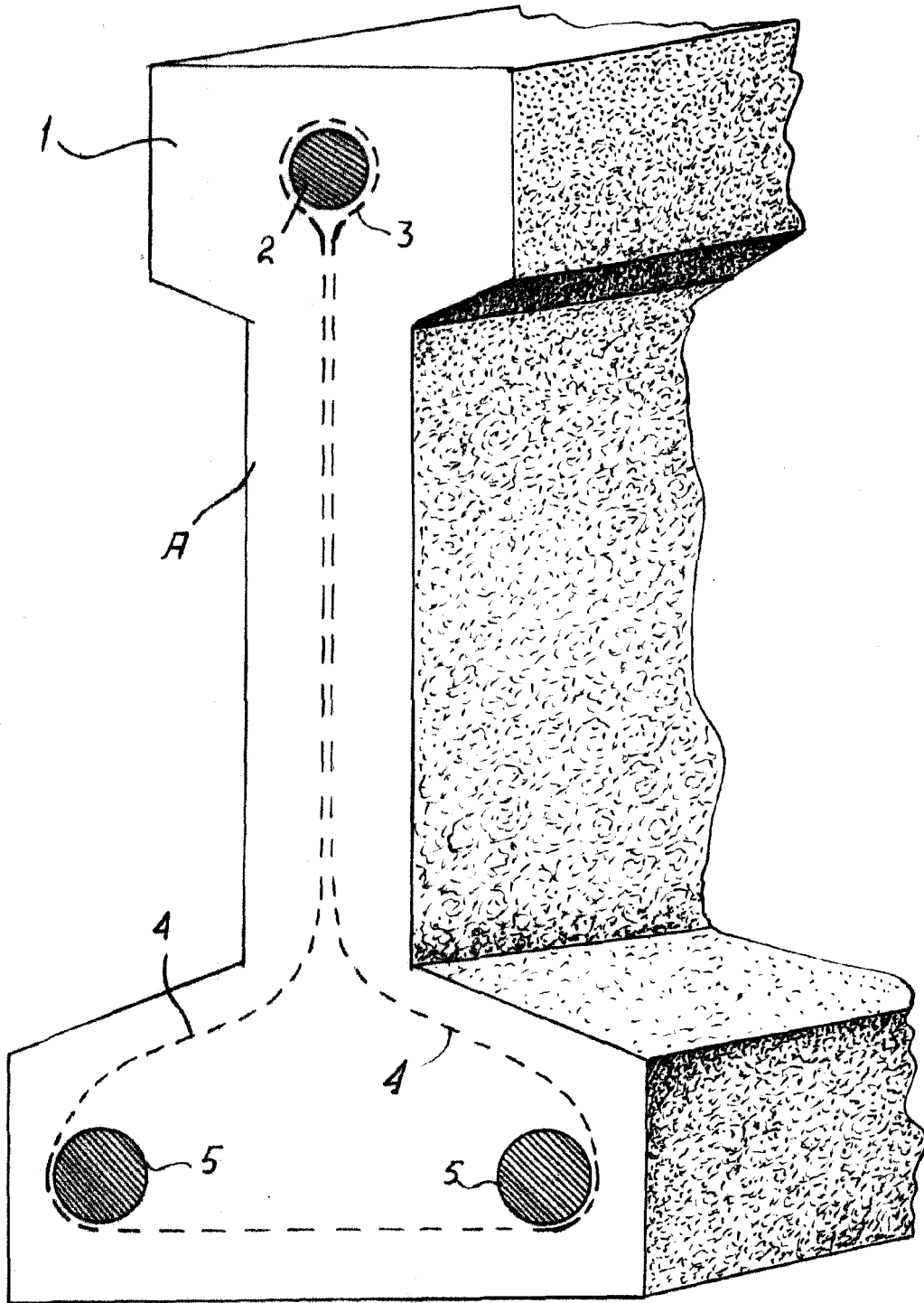
-----

Todo según queda descrito en la presente Memoria, que consta de tres hojas foliadas y mecanografiadas por una sola cara, con setenta líneas y hoja de planos que se acompaña.

Madrid, 26 de septiembre de 1956

P.A.

*Alvarado*



*Handwritten signature or initials.*