

•56271



MEMORIA DESCRIPTIVA  
DE UNA PATENTE DE MODELO DE UTILIDAD POR VEINTE AÑOS EN ESPAÑA  
A FAVOR DE DON JOSE MARIA BERMEJO LLOBET, DE NACIONALIDAD ESPA-  
ÑOLA, RESIDENTE EN BARCELONA, Av. Generalísimo Franco nº 369.

sobre:

"UN TRANSPORTADOR AUXILIAR PARA PLANEADORES ESTADISTICOS".



5.-

El presente modelo de utilidad hace referencia a un transportador auxiliar para planeadores estadísticos, que se destina a completar de un modo complementario el uso de tableros de estadística, en el sentido de dar mayor facilidad de desplazamiento de fichas y cartulinas la longitud parcial o limitada.

10.-

En la realización primera del planeador objeto del modelo de utilidad nº 45340, en el que cada surco o ranura está capacitada para admitir una sola cartulina no se previene la particularidad de que convenga desplazar en un sentido o en otro en una casilla horizontal una segunda ficha que se mueve a lo largo de la gráfica existente inicialmente en dicha ordenada.

15.-

Esta particularidad es la que constituye el objeto del nuevo modelo que se solicita, cuya característica esencial es la de elaborar un transportador consistente en un cuerpo compuesto por una placa de cartulina doblada sobre sí misma, formando una carrilera de una altura análoga a la de las regletas o placas del tablero, y contando con

20.-

una pestaña saliente, adherida a uno de los bordes extremos en forma que determina la existencia de un asidero, que permite su traslado o deslizamiento en el sentido longitudinal del tablero, moviéndose sobre el fondo de la etiqueta inferior, en un segundo movimiento doble con respecto al fondo del tablero.

25.-

Con objeto de aclarar y ampliar lo expuesto, se representa en una hoja gráfica adjunta, la realización práctica inmediata de las mejoras que son el objeto del transportador, mostradas a título de ejemplo, sobre el que basar la consiguiente descripción.

30.-

En la Fig. 1ª., se representa el transportador sólo, visto en perspectiva.

La Fig. 2ª., aparece montado en el tablero



correspondiente y visto en sección transversal.

Y en la Fig. 3a., se muestra frontal y esquemáticamente con relación a su posición en la pestaña del tablero.

- 5.- Según los diseños vemos que el cuerpo del transportador está constituido por unas cartulinas (1) doblada en "V" determinando dos tramos desiguales de los que el que forma la hoja posterior es de mayor altura que la hoja anterior (2), la cual ostenta en el ángulo superior izquierdo una pestaña saliente (3) formando ángulo agudo con dicha cara y ocupando una ligera extensión, lo suficiente para poder ser sostenida con los dedos, al ejercer sobre ella la tracción que la obligue a deslizarse en el sentido que señala la flecha, de la Fig. 3a., lo cual obliga a
- 10.- avanzar a la cartulina (4) que desempeña funciones coordinadas con respecto al encasillamiento vertical (5) que preside la cartulina (6) ocupante normal de la hilera constituida por la placa o regleta (7) del tablero (8).

- 15.- La realización o fabricación de éste transportador, podrá llevarse a cabo utilizando la misma cartulina empleada para el resto de las fichas, o en algún otro caso, que así convenga se elaborará en un material plástico de ligero peso y de algún colorido transparente que realce su presencia entre el resto de fichas y cartulinas. Variando también en dimensiones, lo cual no alterará por dicha razón la esencialidad del modelo descrito.
- 20.-
- 25.-

NOTA

En resumen, la presente solicitud de Modelo de Utilidad recaerá sobre las siguientes reivindicaciones:

- 30.- 1a.- Un transportador auxiliar para planeadores estadísticos, que se caracteriza por estar constituido por un cuerpo de cartulina u otro material similar que forma un ángulo en "V" con dos paredes o planos desiguales, en



los que el anterior es más bajo y presenta en su ángulo superior izquierdo un segundo dobléz o pestaña saliente en plano horizontal, de suficiente tamaño para poder ser cogido con los dedos con miras a facilitar su arrastre o deslizamiento longitudinal a lo largo de la placa o regleta del fichero, en el cual se ha introducido.

5.-

2a.- Un transportador, según la reivindicación 1a, que se caracteriza por la posibilidad de introducir en el ángulo interior formado por sus dos hojas, la cartulina supletoria ostentando los datos o anotaciones destinadas a ser coordinados, a derechas o a izquierda con los correspondientes del encasillado de la etiqueta de fondo que ocupa la regleta correspondiente.

10.-

3a.- UN TRANSPORTADOR AUXILIAR PARA PLANEADORES ESTADISTICOS.

15.-

Según se describe en la presente memoria que consta de cuatro hojas escritas a máquina por una sola cara y dibujos adjuntos.

Madrid a 24 de septiembre de 1956

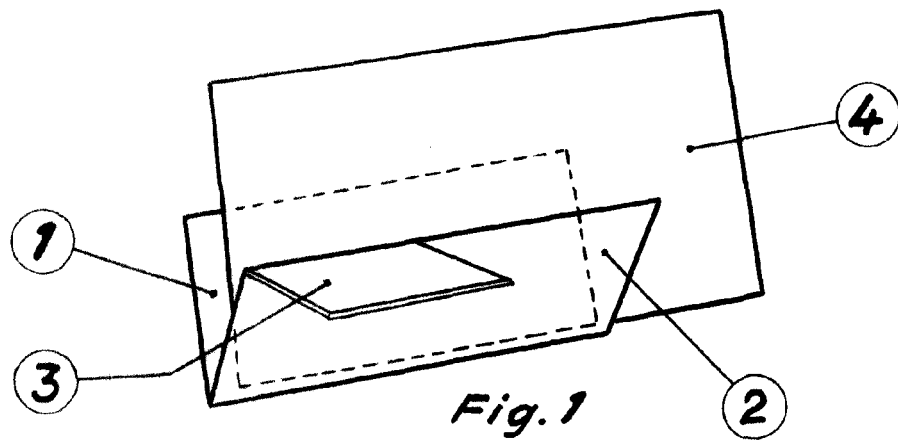


Fig. 1

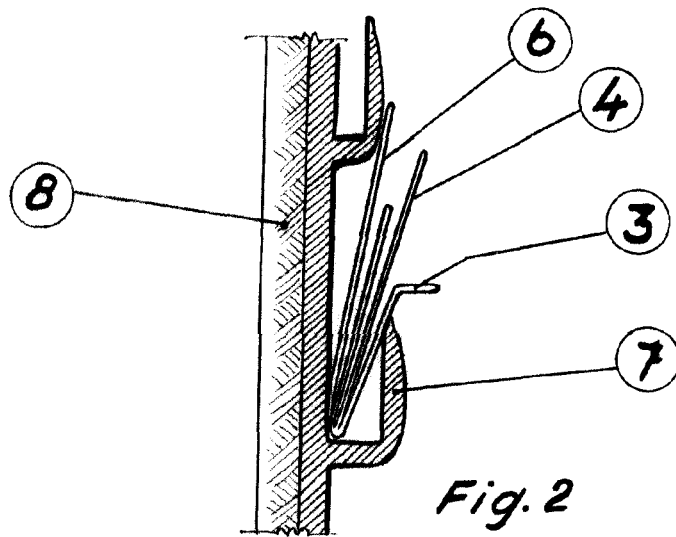


Fig. 2

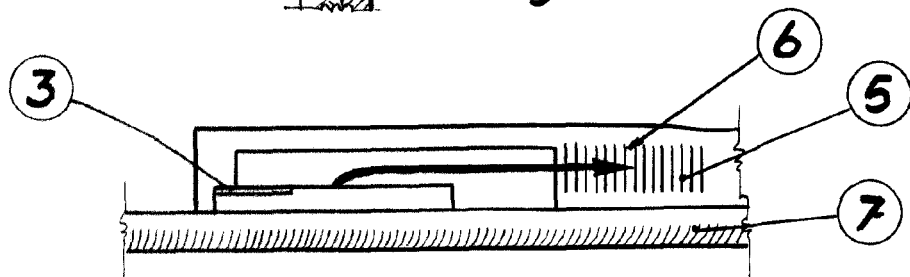


Fig. 3

Escala variable

Handwritten signature and date: 1912