

22913

• 56243



MEMORIA DESCRIPTIVA
DE UN
MODELO DE UTILIDAD
por veinte años.

- 5.- Cuyo registro se solicita a favor de D. JOSE LUIS RUBIO PAS-
QUAL, de nacionalidad española, residente en San Vicente de
Raspeig (Alicante), Generalísimo Franco, 80, y se refiere a:

NUEVO MODELO DE SUJECCION DE LOS CUELLOS Y
PUÑOS A LAS CAMISAS.-----

- 10.- Hasta la fecha, el único modo de sujetar los cuellos cambia-
bles en las camisas, consiste en que aquéllos llevan en la par-
te central posterior un pequeño orificio coincidente con otro
practicado en la tirilla de la camisa, através de los cuales
penetra un pasador de hueso, nacar o metálico que determina
el perfecto acoplamiento.

- 15.- De igual modo existen éstos orificios en los extremos de la
parte inferior delantera de los cuellos que al colocarse
sobre la tirilla de la camisa, coinciden con iguales orificios
practicados en ésta, através de los cuales penetran un pasa-
dor que realiza la función de sujetar por la parte delantera
el cuello a la camisa.

- 20.- Esto hace imprescindible, como es natural, el uso de estos pa-
sadores y determina que en las más de las veces, la corbata
al discurrir por el interior del cuello para hacer el lazo,
presione no uniformemente, y en ocasiones determine arrugas,
25.- en todo el perímetro del cuello que precisan tener que corre-
gir.

En el nuevo modelo de sujeción, cuyo registro se solicita,

- 2 - 56243



se suprime el uso de éstos pasadores y se evitan los inconvenientes anteriormente apuntados, dimanante del modo de sujeción en uso.

DESCRIPCION

En el cuello, sobre la parte inferior e interior del mismo, tal como puede verse en la Fig.1, del plano que se acompaña, ván sujetas y cosidas dos tiras de tela, de unos 2 cms. de ancha, separadas entre sí unos ocho centímetros, sobre las cuales ván colocadas, en cada una de ellas, cuatro automáticos machos, equidistantes unos de otros (X-Fig.1).

En la tirilla de la camisa, y en su parte interior, (Fig.2)(X), ván colocadas y cosidas otras dos tirillas de iguales dimensiones que las sujetas a los cuellos, las cuales llevan cuatro automáticos hembras, también equidistantes unos de otros y coincidentes con los que llevan los cuellos.

Estos, al ser colocados, antes de ponerse la camisa sobre la tirilla de ésta, por su parte interior, quedan fijados por los automáticos a que venimos refiriéndonos, formando un solo cuerpo, camisa y cuello, que no precisa como ocurre hasta la fecha ser necesario de ningún pasador para que al abrocharse la tirilla de la camisa sea preciso también sujetar los extremos del cuello. Con respecto a los puños, la sujeción es idéntica.

Estos, (Fig.3-X), llevan en la parte posterior e inferior de los mismos, una tirilla con cuatro automáticos machos, que al coincidir con cuatro automáticos hembras que ván colocados en otra tirilla de iguales dimensiones en la parte interior e inferior de la manga de la camisa (X-Fig.4), hacen y determinan que el puño quede perfectamente sujeto a la misma.

REIVINDICACIONES

1ª.-Se reivindica nuevo modelo de sujeción de los cuellos y

30.-

puños a las camisas, caracterizada porque en la parte inferior e interior del cuello, v \acute{a} n sujetas y cosidas, dos tiras de tela separadas entre s $\acute{ı}$, sobre las cuales, v \acute{a} n colocados en cada una de ellas, cuatro autom \acute{a} ticos machos, equidistantes unos de otros, como igualmente que en la tirilla de la camisa, y en su parte interior, v \acute{a} n colocadas y cosidas otras dos tirillas de iguales dimensiones que las sujetas a los cuellos, las cuales, llevan cuatro autom \acute{a} ticos hembras, igualmente equidistantes y coincidentes con los que llevan los cuellos.

35.-

2 $^{\text{a}}$.--Se reivindica nuevo modelo de sujeci \acute{o} n de los cuellos y puños a las camisas, caracterizado porque los puños llevan en la parte posterior e inferior de los mismos, una tirilla con cuatro autom \acute{a} ticos machos que al coincidir con cuatro autom \acute{a} ticos hembras que v \acute{a} n colocados en otra tirilla de iguales dimensiones en la parte interior e inferior de la manga de la camisa, hacen y determinan que el puño quede perfectamente sujeto a la misma.

40.-

45.-

3 $^{\text{a}}$.--Se reivindica NUEVO MODELO DE SUJECION DE LOS CUELLOS Y PUÑOS A LAS CAMISAS.

50.-

La presente memoria descriptiva, consta de dos hojas, escritas a m \acute{a} quina y por una sola cara.

Madrid, 21 septiembre de 1956

El Agente Oficial,





Fig. 1

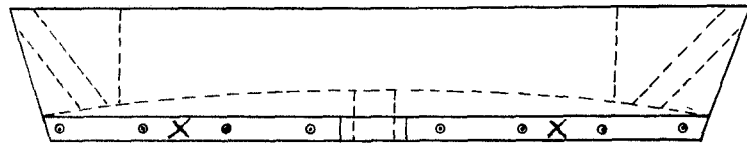


Fig. 2

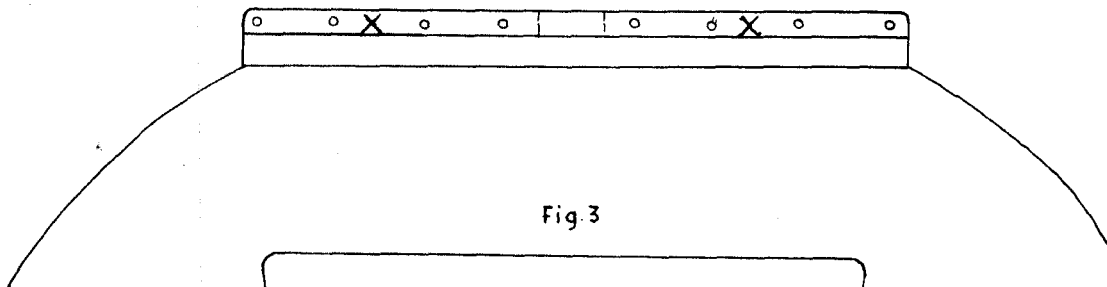


Fig. 3

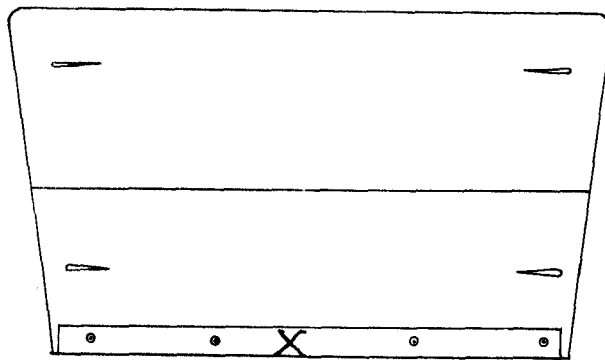
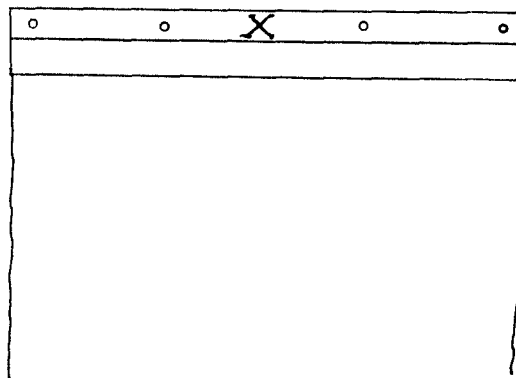


Fig. 4



ESCALA VARIABLE

Jose Luis Rubio
Jose Lloca