



•56193

MODELO DE UTILIDAD

POR VEINTE AÑOS

EN ESPAÑA

Solicitado a favor de D^a Josefa Martinez Ballester, de nacionalidad española, domiciliada en Valencia, Calle del Conde de Altea, nº 1.

p o r

"PENDIENTES DE Sra CON APLIQUES INTERCAMBIABLES"

MEMORIA DESCRIPTIVA

5 En la presente Memoria Descriptiva, y en los dibujos complementarios anexos, vamos a describir la constitucion y características de unos nuevos pendientes para señora, que tienen la particularidad de tener una parte de ellos desmontable, pudiendo intercambiar varios apliques distintos por su color o figura, dando la impresion a la usuaria de que es poseedora de varios ejemplares distintos.



10 El dispositivo está proyectado a la vez para que resulta rápido y fácil el recambio, a la par que económico.

Por lo expuesto, no cabe duda que nos encontramos ante un objeto de suma utilidad para el ornato de la mujer y de una novedad, detalle muy apreciado por la misma. Todo ello constituye, pues, mérito suficiente para alcanzar la protección que para su exclusiva fabricación, venta y explotación en España y Colonias, se solicita por medio del presente Modelo.

15 DESCRIPCION.- Los pendientes de señora con apliques intercambiables, están compuestos por unos pendientes corrientes en cuanto al sistema de sujecion, materiales y forma, variando solamente en que en su parte central, y y formando parte del sistema de sujecion, sobresalen uno o varios punzones metálicos (del orden de 3 a 4 mm), de un grosor variable (alrededor de 0,8 a 1 mm), de tal manera que sobre estos punzones se pueda fijar, por presion o rosca-do, unas piezas variables en su tamaño, color o forma, constituyendo las mismas la parte visible del pendiente por su parte anterior.

20 Con el fin de que la descripcion general que antecede pueda ser mas facilmente comprendida, se acompaña una lámina de dibujos en los que se representa la realizacion de uno de estos juegos de pendientes intercambiables, con la salvedad de que no debe verse en dichos dibujos ningún aspecto limitativo, debiendo interpretarse en su mas amplio sentido, dada su condicion meramente aclaratoria.

35 Los mencionados dibujos representan en su figura y en su letra - A - la parte móvil o variable del pendiente.



40

te, y la - B - un aro metálico de adorno que puede existir o no, según la moda. En la figa 2a se ven lass anteriores letras con la misma significacion, y la - C - indica el sistema de sujecion a la oreja, variable en cada caso y q. no influye en la presente Memoria. En las figs. 3a y 4a se ve un corte del dispositivo de recambio de los apliques, con su punzón o esparrago - I - con su alojamiento para encajar o roscar - R - reforzado el sistema por - D -. Las figs. 5a, 6a, 7a y 8a representan los distintos a-pliques - A - o sea la piezas intercambiable.

45

50

El empleo es sumamente sencillo, pues basta separar el aplique (o desenroscarlo) y colocarle de la misma manera el nuevo. Hacemos observar que se ha dibujado un solo pendiente por economia de trabajo y tiempo, pero se sobreentiende que se trata siempre de dos unidades.

55

Son variables las circunstancias de tamaños, materiales y cualquier otro detalle que no sea capaz de modificar los fundamentos básicos que lo caracterizan, que se exponen en la siguiente;

T A
N O T A

60

Los puntos no conocidos ni practicados en España sobre los que se desea recaer las reivindicaciones del presente Modelo, son;

65

1a.- Pendientes de Sra con apliques intercambiables caracterizados por estar constituidos por unos pendientes de forma, materiales y sujecion de uso corriente, a los cuals se les ha provisto, en su cara externa, de uno o mas punzones metálicos sobre los cuales se sujetan, por simple presion o roscado, un aplique ornamental, generalmente de

•56193

- 4 -



70

plástico, que varía en su forma y color, permitiendo a la usuaria entonar el color de sus vestidos con los pendientes, o simplemente y de una manera económica, aumentar la variedad de su atuendo.

2a.- "PENDIENTES DE Sra CON APLIQUES INTERCAMBIABLES"

Tal y como queda descrito y reivindicado en la presente Memoria Descriptiva y para los fines que en la misma se han especificado.

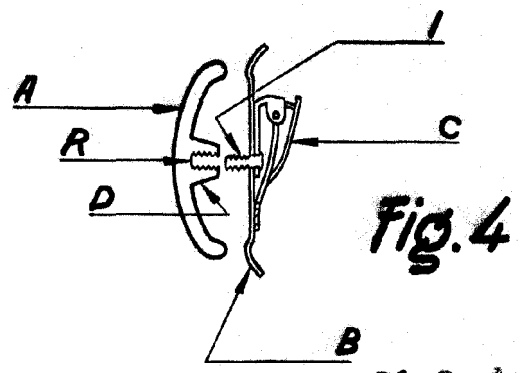
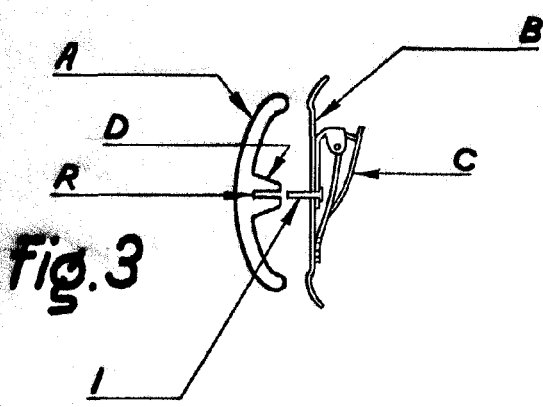
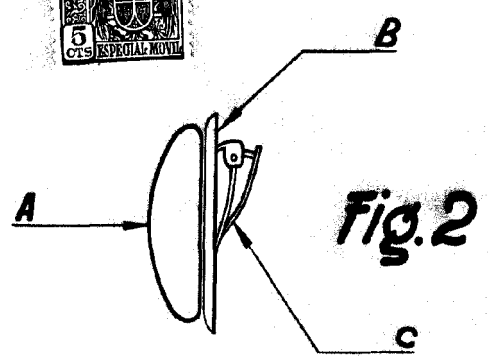
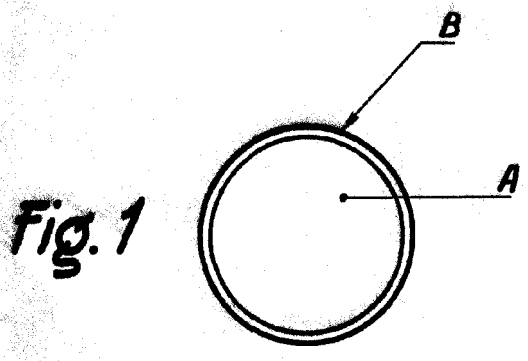
Esta Memoria consta de CUATRO hojas mecanografiadas por una sola cara, a doble espacio en 74 líneas.

Valencia /3 Septiembre 1956.

La Solicitante.

José Martínez

ESCALA VARIABLE



56193

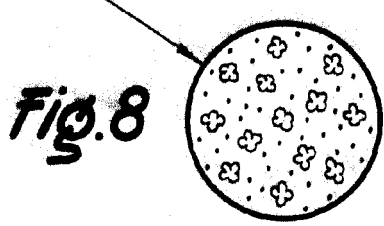
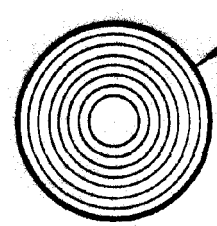
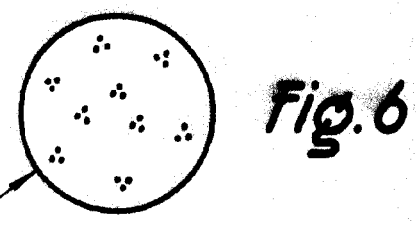
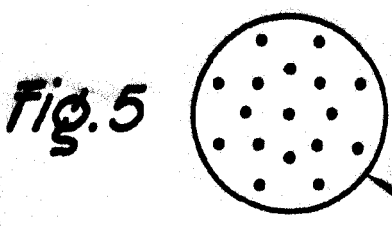


Fig. 7

Valencia, 13 septiembre de 1956

Josefa Ballester