

•56188

139



MODELO DE UTILIDAD

MEMORIA DESCRIPTIVA

sobre:

„DISPOSITIVO DE CIERRE PARA CAJAS MOLDEADAS DE MATERIAL FLEXIBLE PROVISTAS DE ESCALON PARA EL ENCAJE DE LA TAPA“.

Solicitante: Don ALBERTO TRILLA MORAGUES,
de nacionalidad española, residente en
BARCELONA, Calle Nápoles, 352.

La presente solicitud se refiere a un dispositivo de cierre para cajas moldeadas de material flexible, polietileno por ejemplo, provistas de escalón para el encaje de la tapa.



Este dispositivo, se caracteriza, esencialmente, por estar constituido por unas lengüetas que arrancan del borde superior de la caja que limita el escalón de encaje de la tapa, llevan practicado en la proximidad de su extremo libre un ojal y están adaptadas para ser dobladas sobre la tapa y quedar sujetas en ésta mediante encaje del citado ojal en un botón correspondiente de que la propia tapa va provista,

En los dibujos adjuntos se ilustra a título de ejemplo no limitativo una forma de realización del dispositivo de que se trata. En dichos dibujos:

La Fig. 1 muestra una vista parcial en perspectiva de una caja moldeada de material flexible provista de escalón para el encaje de la tapa, que lleva aplicado el dispositivo de cierre según la invención.

La Fig. 2 representa un corte transversal según II-II de la Fig. 1.

Con la referencia 1 se designa la caja propiamente dicha y con 2 la correspondiente tapa. De acuerdo con la presente invención, en el borde superior 3 de la caja que limita el escalón 4 para el encaje de la tapa 2, están dispuestas unas lengüetas 5 que arrancan verticalmente de dicho borde, según se ilustra en líneas de trazos, llevan practicado en la proximidad de su extremo libre un ojal 6 y están adaptadas para ser dobladas sobre la tapa 2 y quedar sujetas en ésta mediante encaje del citado ojal 6 en un botón 7 de que la propia tapa va provista, conforme se ilustra en líneas continuas. El número de las lengüetas 5



y correspondientes botones 7 puede ser variable según el tamaño de la caja.

5 Como las lengüetas 5 forman cuerpo con la caja 1 y, análogamente, los botones 7 forman cuerpo con la tapa 2, se comprende fácilmente que mediante simple doblado de dichas lengüetas sobre la tapa 2 y encaje del ojal 6 en el correspondiente botón 7, puede conseguirse en un instante la firme sujeción de la tapa 2 en la caja 1, sin precisar de otros medios de unión, y, análogamente, para separar la
10 tapa basta desabrochar las lengüetas 5 de los correspondientes botones 7.

Se hace constar que todo cuanto no altere, cambie o modifique lo esencial del invento puede quedar sometido a variaciones de detalle.

15

N O T A.

El Modelo de Utilidad que se solicita recae sobre las siguientes reivindicaciones:

1ª.- Dispositivo de cierre para cajas moldeadas de material flexible provistas de escalón para el encaje de
20 la tapa, caracterizado por estar constituido por unas lengüetas (5) que arrancan del borde superior (3) de la caja (1) que limita el escalón (4) de encaje de la tapa (2), llevan practicado en la proximidad de su extremo libre un ojal (6) y están adaptadas para ser dobladas sobre la
25 tapa (2) y quedar sujetas en ésta mediante encaje del citado ojal (6) en un botón correspondiente (7) de que la propia tapa (2) va provista.

2ª.- DISPOSITIVO DE CIERRE PARA CAJAS MOLDEADAS

•56188 13 SEP 1956



DE MATERIAL FLEXIBLE PROVISTAS DE ESCALON PARA EL ENCAJE
DE LA TAPA,
tal y como queda descrito y reivindicado en la presente
memoria que consta de cuatro hojas mecanografiadas por una
5 sola cara y de una lámina de dibujos.

Barcelona, 13 de Septiembre de 1956.

ALBERTO TRILLA MORAGUES
P.P.

J. GÓMEZ-ACEBO Y MODET

P.P.

ESCALA VARIABLE.

56188

13



Fig. 1

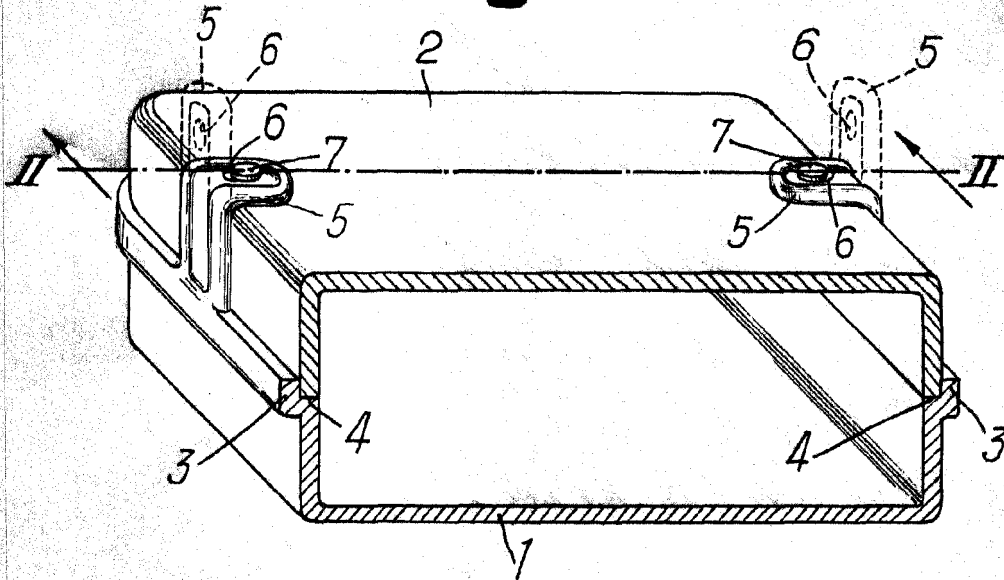
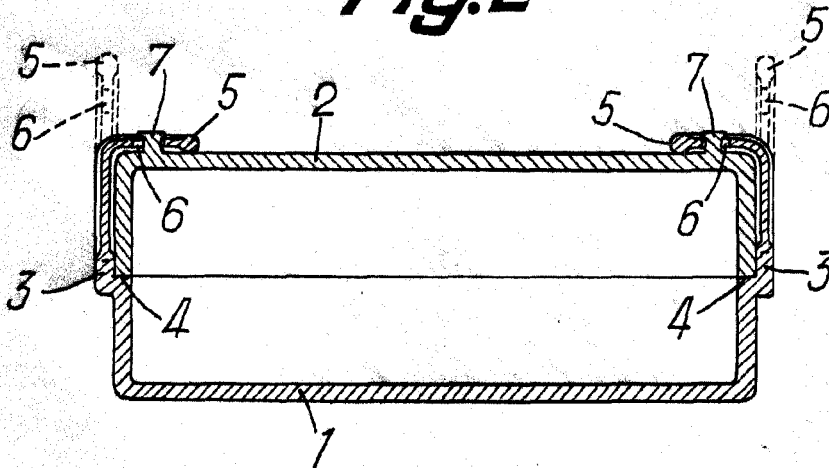


Fig. 2



Barcelona, 13 de Septiembre de 1956.

ALBERTO TRILLA MORAGUES
P.P.

J. GÓMEZ-ACEBO Y MODEI

P.P.