

•56184

MODELO  
DE  
UTILIDAD

a favor de Fábrica de Artículos de Material Aislante, S.A.,  
entidad española, domiciliada en Cornellá de Llobregat  
(Barcelona), calle Mártires de la Santa Cruzada, 125, por  
"CIERRE SIMPLIFICADO PARA ENVASES".

MEMORIA DESCRIPTIVA

La presente invención se refiere a un cierre simplificado, especialmente indicado para envases ligeros y frágiles, con preferencia los de material plástico. Está exento de remaches o soldaduras que con el uso resultan de fácil deterioro, siendo por el contrario su propia simplificación la que garantiza su indefinida duración.

5.

El cierre objeto de la invención se caracteriza esencialmente por estar constituido por unos orificios previstos en las dos partes a acoplar, cuyos bordes se

10.

56184



complementan y quedan unidos por un vástago de material elástico, uno de los extremos del cual es de diámetro sensiblemente mayor que el de los orificios y entra en ellos a presión por la elasticidad del propio material.

5. Para la mejor comprensión de cuanto se indica en la presente memoria descriptiva, se acompaña un dibujo en el que, esquemáticamente y tan sólo a título de ejemplo, se representa un caso práctico de realización del objeto de la invención.

10. En dicho dibujo, la figura 1, representa un alzado seccionado y en despiece del cierre simplificado; y la figura 2 un alzado seccionado del mismo en su forma de utilización.

15. En el aludido dibujo el cierre está constituido por un orificio -1- que presenta el borde -2- superior de la base del envase. El cuello -3- de este orificio, se complementa al introducirse en el cuello -4- de otro orificio -5- que presenta el borde -6- de la tapa del envase. La fijación y cierre de la tapa y base, se realiza por medio de un vástago de material elástico -7- que presenta en un extremo una cabeza -8- plana y en el otro un reborde circular -9-, de diámetro sensiblemente mayor que las aberturas -10- y -11- de los orificios -1- y -5-.

25. Debido a la elasticidad del material, el reborde -9- entra a presión en la abertura -10-, pasa a lo largo del orificio complementado y sale por la abertura -11-. Al quedar libre de su compresión, el reborde

• 56184

1258



-9- es retenido por el menor diámetro de la abertura -11- quedando sujeta asimismo la cabeza -8- sobre la abertura -10-. Esta posición del vástago -7- realiza el cierre del envase. Para su apertura, basta con presionar el reborde -9- hacia el interior del orificio -1- y una vez introducido en la zona más ancha que presenta el complemento de los orificios, la tapa y la base quedan libres para desacoplarse. El vástago -7- queda siempre retenido en el orificio -5-, pues el menor diámetro de la abertura -10- no permite el paso del reborde -9- en condiciones normales.

Se comprende que serán independientes del presente modelo de utilidad, los materiales empleados en su construcción, dimensiones y todo cuanto no afecte a la esencialidad de la invención.

- . -

NOTA

Se reivindica como objeto del presente modelo de utilidad:-

1. Cierre simplificado para envases, que se caracteriza esencialmente por estar constituido por unos orificios previstos en las partes del envase a acoplar, cuyos orificios se complementan y quedan unidos por un vástago de material elástico que presenta en uno de sus extremos un reborde circular de diámetro sensiblemente

56184



mayor que el de aquellos orificios y en el extremo opuesto una cabeza o tope de fijación.

2. Cierre simplificado para envases.

La presente memoria consta de cuatro hojas foliadas y escritas a máquina por una sola cara.

Barcelona, a 12 de septiembre de 1956.

FABRICA DE ARTICULOS DE MATERIAL AISLANTE, S. A.

p.a.



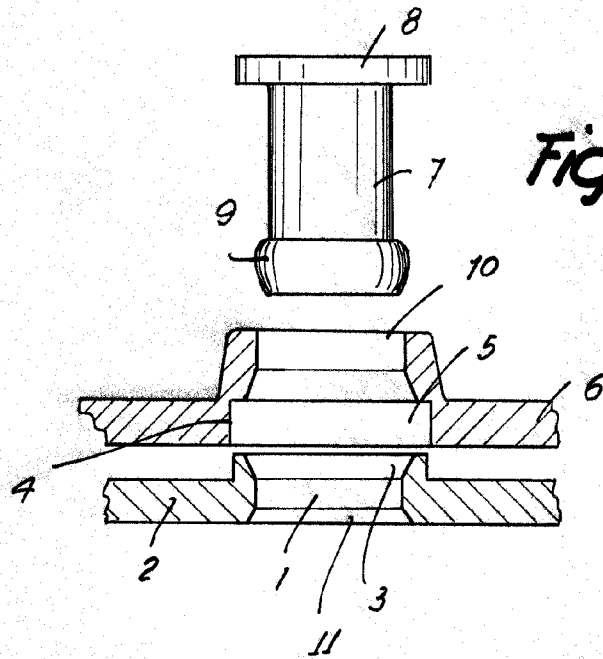


Fig. 1

56184

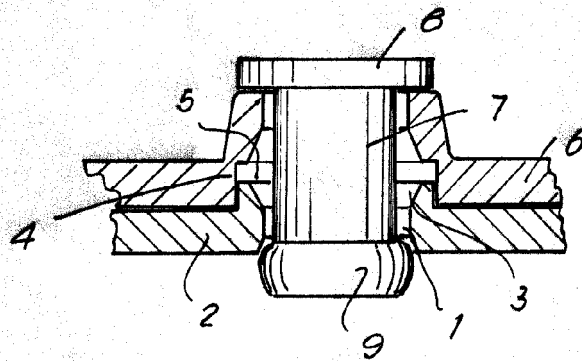


Fig. 2

Barcelona, 12 Septiembre 1956  
Fabrica de Articulos de  
Material Aislante, S. A.

*[Handwritten signature]*