

56142

MEMORIA DESCRIPTIVA

para

un modelo de utilidad  
por veinte años en España

a favor de

Don Bruno Wunsch Mauder  
de nacionalidad alemana

residente en

Madrid

Fernán González, 35.

por

"UN NUEVO DISPOSITIVO UNIVERSAL, ELECTRICO TOTALMENTE VERTICAL,  
SIN CORREA, DESTINADA AL LAVADO DE ROPA, ADAPTABLE A CUAL  
QUIER PILA O OTRO RECIPIENTE.

-----

56142

2.-



5 La ventaja del presente aparato eléctrico portátil universal "lava ropa etc." a que se refieren los dibujos adjuntos, se puede colocar en la pila, lavadero o en cualquier otro recipiente, ventaja sobre las lavaderas completas en muebles, que ocupan sitio, especialmente en pisos pequeños, en donde se carece del mismo.

10 Dicho aparato es de construcción totalmente vertical incluido desde el motor eléctrico, y desde el motor lleva un eje a la caja "coraza". El eje termina en la caja indicada con un juego de engranaje, que mueve un eje inferior que está unido al disco giratorio con sus cuatro barras (aletas) redondeadas, más cuatro conos redondos "que es una novedad" los cuales aumentan la agitación y presión del agua para lavar.

15 La horquilla se puede sujetar en el aparato a cualquier distancia necesaria desde el agua, y se aprisiona con el tornillo a la guía de forma en T que está soldado al tubo de la armadura del aparato. El tornillo tipo mariposa aprisiona el aparato a la pila, lavadero o a otro recipiente.

20 Con un cable y su clavija se enchufa el aparato a la corriente eléctrica.

#### DESCRIPCION DEL APARATO

-----

Fig. I. Vista del lado el dibujo en corte trasversal.

- 25
- A. Motor eléctrico, tipo vertical.
  - B. Saliente del cable para enchufar a la corriente.
  - C. Eje prolongado del motor a los engranajes.
  - D. Tubo de acero.
  - E. Pieza de unión del motor con el tubo.
  - F. una T soldada al tubo D como guía de la horquilla.
  - G. Carcasa o caja para los engranajes y ejes.



•56142

Fig. 1.

30

H. Eje horizontal con engranaje que mueve el disco giratorio y lavador.

I. Disco lavador con cuatro barras 1.1. y cuatro medias bolas 1.2. todo redondeado para no perjudicar la ropa.

35

J. Dos engranajes cónicos movidos desde el motor al eje del disco giratorio lavador H.

K. Tres casquillos de bronce fosfórico para los ejes.

L. Junta de goma para evitar infiltración de agua a la carcasa de engranaje y aparato.

M. Tapa de la carcasa con casquillo de guilla del eje H.

40

N. Horquilla presión que se puede fijar para la distancia necesaria para colocar el aparato a la pila.

O. Tornillo de presión de la horquilla H a la guía L.

P. Tornillo con mariposa.

45

Q. Final del tornillo prisionero P que hace la presión del aparato a la pila, lavadero u otro recipiente.

R. Un disco de cuero atornillado al final Q para no perjudicar la parte en donde se atornilla el aparato.

X. Vista de encima de la horquilla N.

Fig. 2, 3 y 4. Vista del aparato por encima y cerrado,

50

A. E. N. D. G. I. 1.1 1.2. ya indicado en la Fig. 1.

Fig. 3. Con B. F. G. I. ya indicado en la Fig. 1.

52

Fig. 4. Con B. M. N. G. ya indicado en la Fig. 1.



NOTA.-

•56142

El presente modelo de utilidad comprende las siguientes reivindicaciones:

5 1º.- El aparato es "nuevo dispositivo universal, eléctrico totalmente vertical, sin correa, destinado al lavado de ropa, adaptable a cualquier pila o otro recipiente". Se puede sujetar fácilmente, y después del uso guardar en su caja, sin estorbar en la casa, ventaja para viviendas pequeñas.

10 2º.- La construcción del lavador eléctrico está construido, desde el motor A totalmente vertical, y no lleva correa que puede romperse en el uso, la cual está sustituida por un eje C prolongado desde el motor A a la caja "coraza" por un juego de engranaje J, mueve otro eje al que va unido el disco lavador rotativo que remueve el agua.

15 3º.- El disco lavador-batidor rotativo I lleva cuatro barras (aletas) redondeadas I.1, y cuatro conos redondos I.2 todo en la misma pieza del disco rotativo I. Los cuatro conos redondos es una NOVEDAD más, por la que se consigue un aumento agitativo del agua.

20 4º.- La caja a coraza G está cerrado con una placa M mediante una junta de goma L con 8 tornillos para evitar la entrada del agua en el aparato.

25 5º.- La horquilla H se sujeta por un tornillo de presión O a la distancia necesaria a la guía F que esta soldada al tubo D. El tornillo mariposa P con sus terminales Q y R aprisiona el aparato a la pila o a cualquier recipiente.

29 6º.- El aparato es "un nuevo dispositivo universal, eléctrico totalmente vertical, SIN correa, destinado al lavado de ropa, adaptable a cualquier pila o otro recipiente.

56142

5.-



Según se describe y reivindica en la presente memoria descriptiva y se ilustre con los dibujos que a la misma se acompañan.

Conste esta memoria de cinco hojas foliadas y escritas a máquina por una sola de sus caras.

5

Madrid 15 de Septiembre de 1956.

56142

HOJA-1.

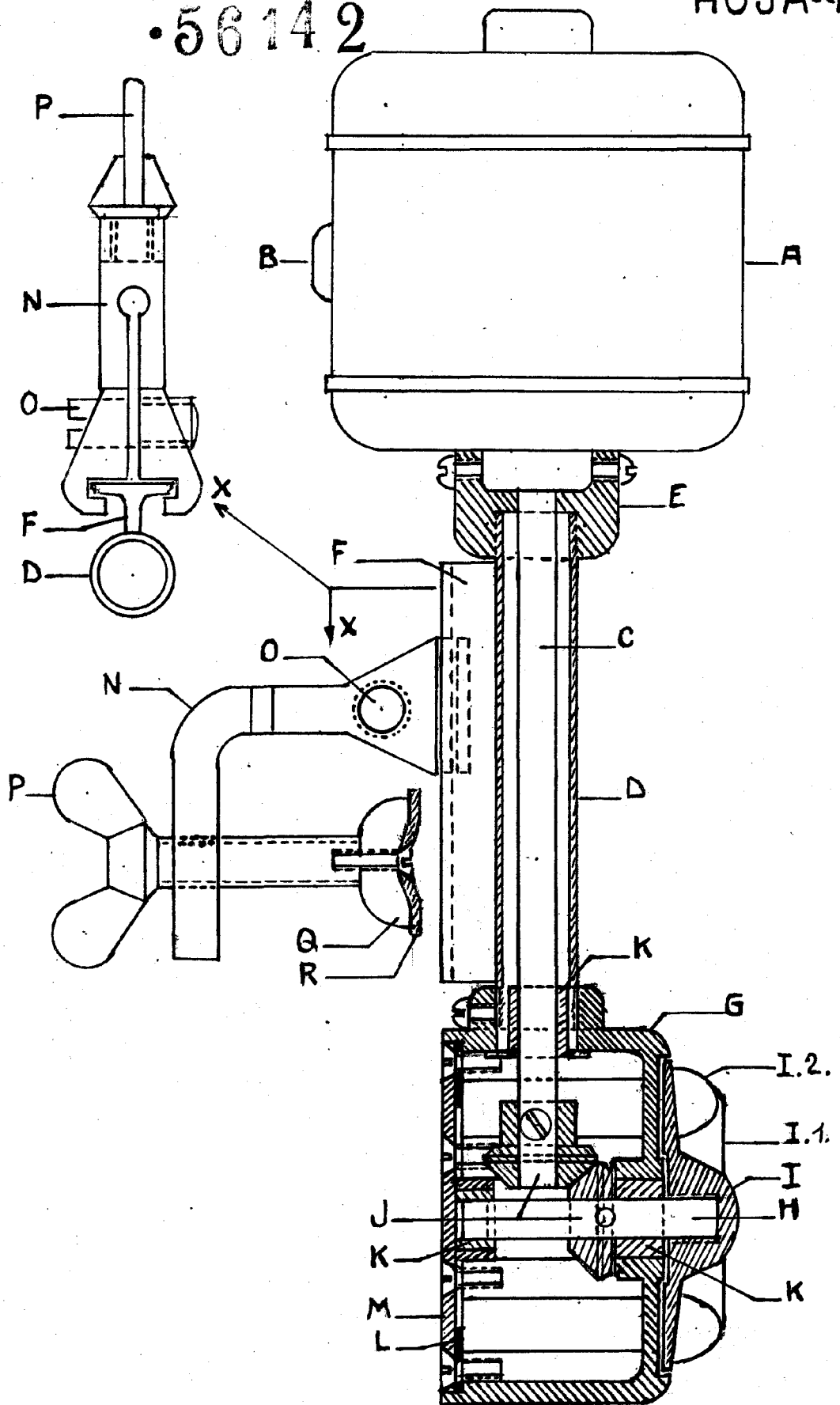


FIGURA-1.

ESCAPA-VARIADA

•56142

•56142

HOJA 2.

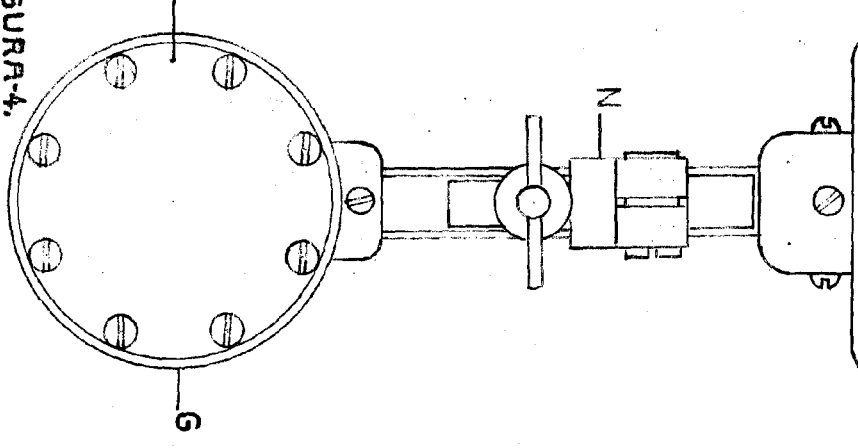
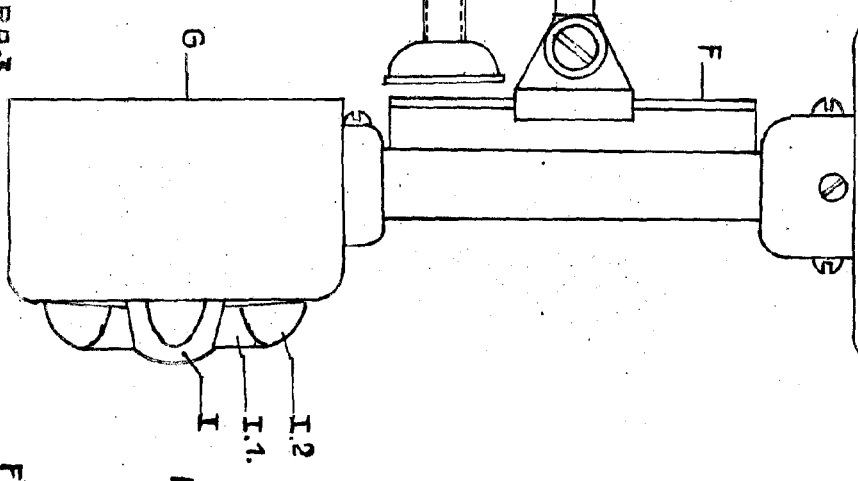
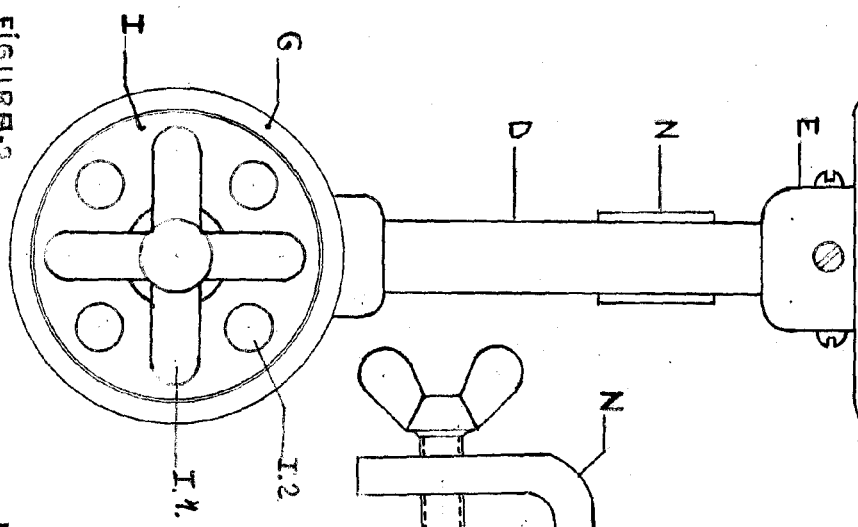
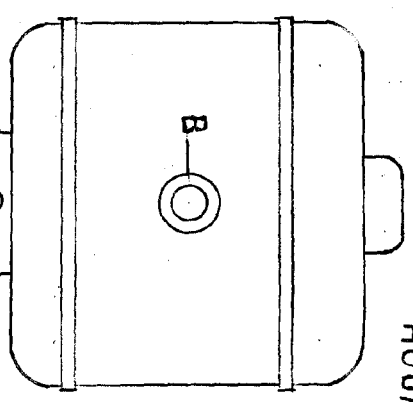
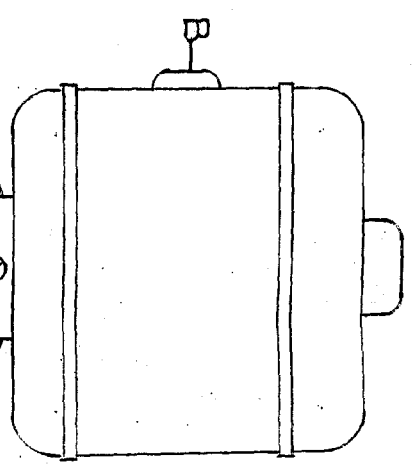
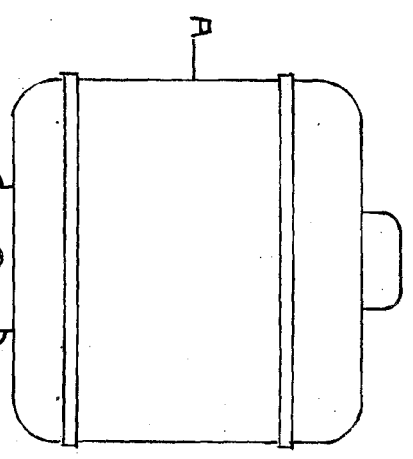


FIGURA 2.

FIGURA 3.

FIGURA 4.

