

•56110



P. 1956

MEMORIA DESCRIPTIVA

=====

Correspondiente a la solicitud de registro de Modelo de Utilidad que, por veinte años, se solicita para España y sus Colonias, a favor de Don Benito MANSO ALONSO, de nacionalidad española, residente en San Sebastián (Guipúzcoa), Paseo de Colón número 7 - 5º,-----

p o r

" TORRE DESARMABLE DE JUGUETE "

=====

Es de todos conocido que la principal dificultad que tuvo que vencer el Ingeniero Eiffel, para levantar la torre que lleva su nombre, fué la cimentación de la misma. Por ello mismo y para proporcionar a los niños una mayor ilusión de realidad, ha de procurarse que las representaciones de la misma tengan su principal dificultad, para montarla -

•56110

- 2 -



y desmontarla, en la base de la misma.

10 Teniendo esto en cuenta se ha estudiado y realizado -  
una representación de la torre Eiffel desarmable, que es -  
el objeto de la presente Memoria descriptiva y que en los  
dibujos adjuntos se representa en una de sus posibles for-  
mas de realización, como ejemplo sin caracter limitativo.

15 En los dibujos quedan mostradas las diversas piezas -  
componentes, en forma que permite apreciar perfectamente -  
las características formales de cada una de ellas y su ac-  
oplamiento.

El conjunto figura una base cúbica, sobre la cual se  
levanta la torre, que a su vez está dividida en dos piezas,  
formando un total de ocho piezas para constituir el total.

20 La mayor dificultad estriba en el acoplamiento de las  
piezas (1) y (2), el cual se efectúa de tal forma que, por  
su parte superior, dejen en el centro un hueco de forma --  
cuadrangular.

25 A fin de que no sea factible determinar por la forma  
el debido acoplamiento, las dos piezas están conformadas -  
de manera que, además de los cortes que sirven para su en-  
caje, presenten otros inmotivados, que den lugar a confu-  
sión.

30 Sobre estas dos piezas se monta la complementaria (3),  
de menor tamaño y conformada con el mismo criterio.

El conjunto de estas tres piezas deben quedar montado  
de tal modo que al acoplar la pieza (4), la pieza (1) debe  
encajar en un orificio rectangular de que está provista y  
la pieza (2) encajará a su vez en los orificios rectángula-  
res que se forman a cada lado al unir la pieza (4) con la  
35 (5).

Estas dos presentan una planta en forma de U, y la (4)

56110

- 3 -

138



40

lleva en la base de la U una aleta, que impide determinadas colocaciones de las piezas, y la pieza (5) un rehundido, -- que no llega a calar, simétrico de la perforación antes mencionada.

45

Sobre este conjunto se aplica la pieza (6), en forma de tapa del cubo, y provista de una aleta perpendicular que se acopla a un corte de la pieza (4) y un pibote que se introduce en una oquedad de la pieza (5), cuyo borde apoya en una aleta de la cara inferior de la pieza (6), provista así mismo en una perforación rectangular, rellena parcialmente por la pieza (3), para dejar un hueco cuadrado en el que encaja la espiga que forman las dos piezas que constituye el cuerpo de la torre.

50

Estas dos piezas (7) y (8), adoptan externamente la forma de la torre e internamente llevan un machihembrado triangular en los dos extremos que se completa, en la parte superior, con otro cilíndrico.

55

Como se aprecia por la descripción que antecede y el exámen de los dibujos, la realización objeto de la presente Memoria cumple los fines inicialmente indicados, dando la principal dificultad para su montaje en la parte básica o cimiento de la construcción.

60

Claro es que el ejemplo de realización descrito y representado podrá ser alterado en detalles secundarios de materia, forma, dimensiones y decoración, sin por ello separarse de sus características esenciales.

#### N O T A

65

EN RESUMEN: El Modelo de Utilidad que, por veinte años, se solicita para España y sus Colonias, ha de recaer sobre las siguientes reivindicaciones:

1ª:- " TORRE DESARMABLE DE JUGUETE ", que se caracteri

56110

- 4 -

13 SEP



70

75

80

85

90

95

za por estar constituida por ocho piezas, dos que forman la torre propiamente dicha y que se unen entre sí mediante un doble machihembrado triangular y otro cilindrico; otras dos que adoptan forma de U de base plana, una de las cuales lleva una perforación rectangular y en su simétrica un rehundido de igual contorno, formando en las dos caras que se unen en ambas otras perforaciones rectangulares, en las que se acoplan las tres piezas internas, que forman los cimientos de la torre y son las de montaje más difícil; estas tres piezas están provistas de cortes y forman planos distintos, para el mutuo acoplamiento más otros que, por inmotivados dan lugar a confusiones y dificultan la solución; sobre estas cinco piezas acopladas se coloca otra, en forma de tapa que presenta un corte rectangular, ocupado parcialmente por la pieza menor de las tres internas, dejando un hueco cuadrado central, en el cual se introduce la espiga que forman en la base las dos piezas de la torre, y que se acopla a las dos piezas en U mediante una aleta posterior y un pivote anterior, que se introducen en rehundidos dispuestos en ellas.

2º:- Por último, se reivindica como objeto sobre el que ha de recaer el Modelo de Utilidad que, por veinte años, se solicita para España y sus Colonias,

p o r

" TORRE DESARMABLE DE JUGUETE "

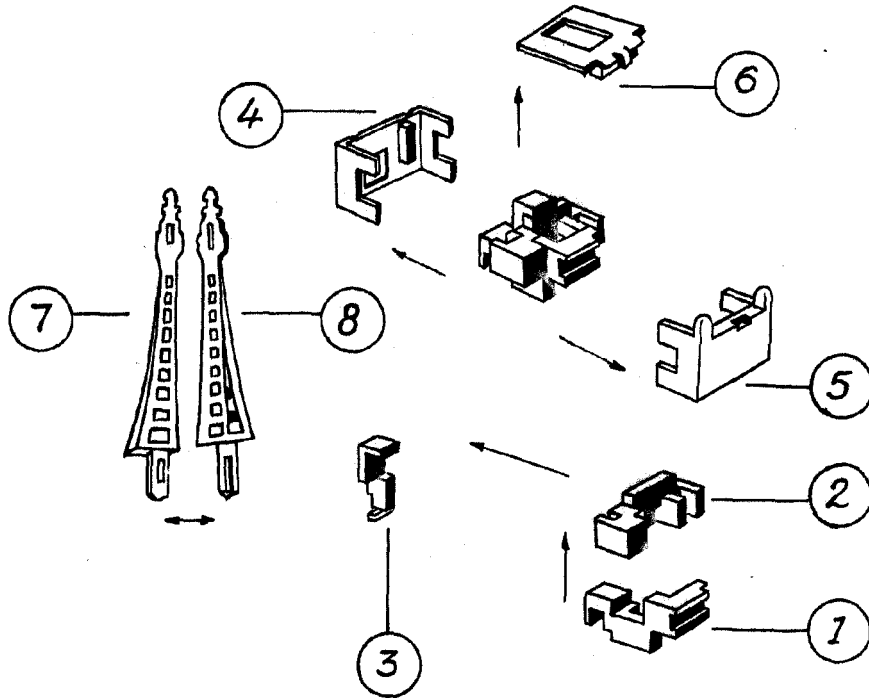
Todo conforme queda expresado en la presente Memoria descriptiva que consta de cuatro hojas escritas a máquina por una sola cara y dibujos que se acompañan.

Madrid, 13 SEP. 1956

P.A.,

56310

13 SEP.



ESCALA VARIABLE  
MADRID, 13 SEP. 1956  
P.A.

