

56106



MEMORIA DESCRIPTIVA

=====

Correspondiente a la solicitud de registro de Modelo de Utilidad que, por veinte años, se solicita para España y sus Colonias, a favor de Don Benito MANSO ALONSO, de nacionalidad española, residente en San Sebastián (Guipúzcoa), Paseo de Colón número 7 - 5ª,-----

p o r

" CAMION ROMPECABEZAS "

=====

El niño siente siempre el deseo de desarmar los juguetes que se le regalan, pero ello implica, generalmente, la destrucción de los mismos y, aún en el caso de que, por ser desarmable, esto no ocurra, el entretenimiento queda limitado a volver a armar el juguete, cosa relativamente fácil y

206106

13 SEP 10



que agota la atención del niño por el mismo.

10 Para lograr un juguete que permita al niño realizar su deseo y que sin embargo retenga su atención, para seguir interesado por él mismo, se ha estudiado y realizado el camión rompecabezas que constituye el objeto de la presente Memoria descriptiva y una de cuyas posibles formas de realización se representa, sin caracter limitativo, en los adjuntos dibujos.

15 En sus diversas figuras quedan representadas las seis piezas que lo forman y cuyo acoplamiento requiere una cuidadosa atención y cierta habilidad.

Dichas piezas son: el chasis, formado por dos complementarias, otras dos que sirven de enlace entre ellas, la plataforma de carga y la clave que fija el sistema.

20 Las dos piezas que forman el chasis (1) y (2) son externamente simétricas y se forman cortándolo por su eje geométrico. En su parte media llevan unos cortes rectangulares (3-3-) y en la parte anterior, correspondiente a la cabina del conductor y en las caras que se enfrentan, la pieza (1) 25 lleva un hueco rectangular (4) con un espárrago central de sección cuadrada (5), y la pieza (2) tiene tres cortes, así mismo rectangulares: uno superior (6) otro interno (7) y un tercero bajo ello y en comunicación con el (7), no visible en la figura.

30 Estas dos piezas se enlazan con otras dos (8) y (9), de la forma representada en el diseño, con multiplicidad de cortes y planos para su acoplamiento entre sí y para enlazar con los cortes (4-5-6 y 7) antes citados, uniendo las dos piezas (1) y (2) del chasis y quedando configurado el 35 camión.

Sobre el chasis así formado se acopla la pieza (10),



provista de las patillas (11), para su adaptación a los entrantes (3-3'), quedando dispuesta la plataforma de carga.

40 En la parte de la cabina queda formado un hueco (12), en el que se introduce la pieza clave (13). Esta está formada por dos planos en cruz, el más grueso de los cuales se adapta perfectamente al hueco (12) y el otro queda descansando sobre la plataforma (10) inmovilizándola en la debida posición.

45 Para desarmar el vehículo será preciso sacar primeramente la pieza (13), retirar seguidamente la plataforma (10) separar las piezas (1) y (2), con lo que quedarán sueltas las piezas (8) y (9), las cuales son las primeras que han de ser unidas para el montaje y las de más difícil solución a tal fin.

50 Claro es que el ejemplo de realización descrito y representado podrá ser variado en detalles de materia, forma, dimensiones y decorativos, sin por ello perder las características que se dejan expuestas.

55 N O T A

EN RESUMEN: El Modelo de Utilidad que, por veinte años, se solicita para España y sus Colonias, ha de recaer sobre las siguientes reivindicaciones:

60 1ª:- " CAMION ROMPECABEZAS ", caracterizado por formar lo seis piezas que son el chasis dividido en dos por su eje geométrico; otras dos piezas de corte complicado que han de adaptarse entre sí para formar el elemento de unión de las dos anteriores, estando provistas al efecto de entrantes y salientes coincidentes con los de aquellas; una placa con dos patillas que, colocada sobre el chasis, forma la plataforma de carga; y, por último, una pieza clave, formada por dos planos en cruz, el más grueso de los cuales se corresponde exactamente con un orificio que queda en la parte su-

13 SEP. 1956



- 4 -

70

perior de la cabina, tras el armado de las otras piezas, e  
introducido en él cierra el conjunto, descansando el otro  
plano sobre la plataforma que queda así fija.

2ª:- Por último, se reivindica como objeto sobre el  
que ha de recaer el Modelo de Utilidad que, por veinte años  
se solicita para España y sus Colonias,

75

p o r

" CAMION ROMPECABEZAS "

Todo conforme queda expresado en la presente memoria  
descriptiva que consta de cuatro hojas escritas a máquina  
por una sóla cara y dibujos que se acompañan.

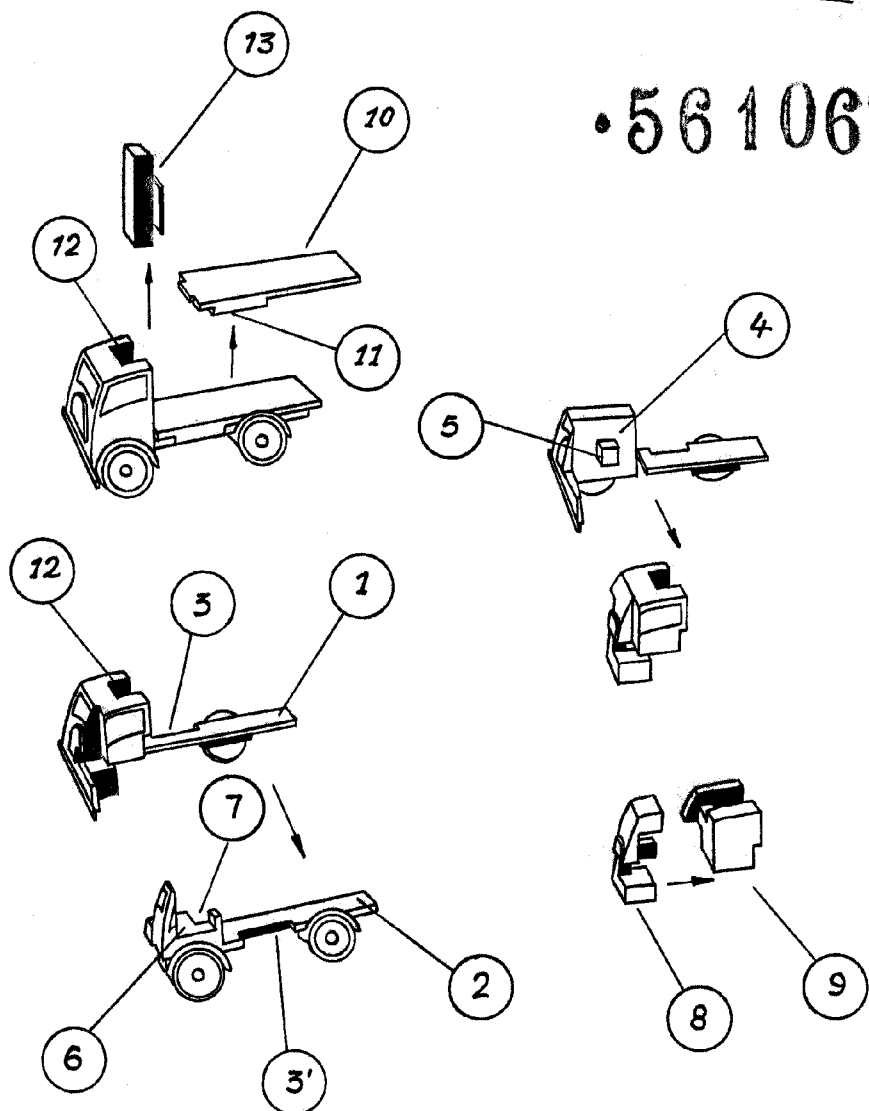
Madrid, 13 SEP. 1956

P.A.,





•56106



ESCALA VARIABLE  
MADRID, 13 SEP. 1950  
P.A.