

56047



MEMORIA DESCRIPTIVA

para solicitar

MODELO DE UTILIDAD

en

ESPAÑA

por VEINTE años,

por: NUEVA BANCADA PARA MAQUINAS CONTINUAS

DE HILAR.

a nombre de:

Don Antonio GUITERAS XIPELL, de nacionalidad
española,

domiciliado en:

SABADELL (Barcelona), María Cristina 46.

El objeto de la presente solicitud de Modelo de Utilidad se refiere a una nueva bancada para máquinas continuas de hilar, cuyas características de novedad le confieren la cualidad de aportar a la función a que se destina la ventaja de su gran
5 ligereza que se traduce en reducción de costo, evitando el empleo



de mucho material que es el inconveniente que presentan las pesadas y costosas bancadas de fundición actualmente en utilización.

10 La bancada objeto de esta solicitud se compone de dos columnas de barra calibrada de hierro unidas, por su parte superior, por un travesaño también de barra calibrada de hierro, y por su parte inferior, por una pieza de fundición, llevando en las pesas dos tornillos que, al mismo tiempo que sirven de fijación, se emplean para nivelación de la máquina
15 descendiendo en sendos platos de fondo plano.

En el adjunto plano se ha representado una forma de realización del modelo ejecutada de acuerdo con los principios expuestos.

20 Como puede apreciarse, la bancada consiste en dos columnas (1) y (2) de barra calibrada de hierro, arriostadas por arriba por otra barra calibrada (3) que se une por medio de casquillos (4) y tornillos de apriete (5), tal como se aprecia en el detalle (6). Por abajo se unen las columnas (1) y (2) por medio de la pieza de fundición (7) que se liga por medio de los tornillos (8) y (9) que actúan a la vez como niveladores sobre alveolos de los platos (10) y (11).
25

Sobre la bancada se apoyan las piezas (12) y (13) para fijación del mecanismo.

30 Este modelo es realizable en cualesquiera formas, tamaños y materiales adecuados, siendo susceptible de toda clase de modificaciones de detalle que no alteren su fundamento.

== N O T A ==

Los puntos de invención propia y nueva que se presentan para que sean objeto de este Modelo de Utilidad por veinte años, en España, son los siguientes:
35

56047

8 SEP.



1º.-Nueve bancadas para máquinas continuas de hilar, caracterizadas por estar constituida por dos columnas de barra calibrada arriostradas por su parte superior, por una tercera barra calibrada, y, por su parte inferior, por una pieza de fundición que se liga por medio de dos tornillos que sirven a la vez para nivelación de la máquina apoyando sus cabezas en alveolos de platos de apoyo de base plana.

2º.-NUEVA BANCADA PARA MAQUINAS CONTINUAS DE HILAR.

Tal y como se ha descrito en la memoria que antecede, representada en el plano que se acompaña y para los fines que se han especificado.

Consta la presente memoria descriptiva de tres hojas escritas a máquina por una sola cara.

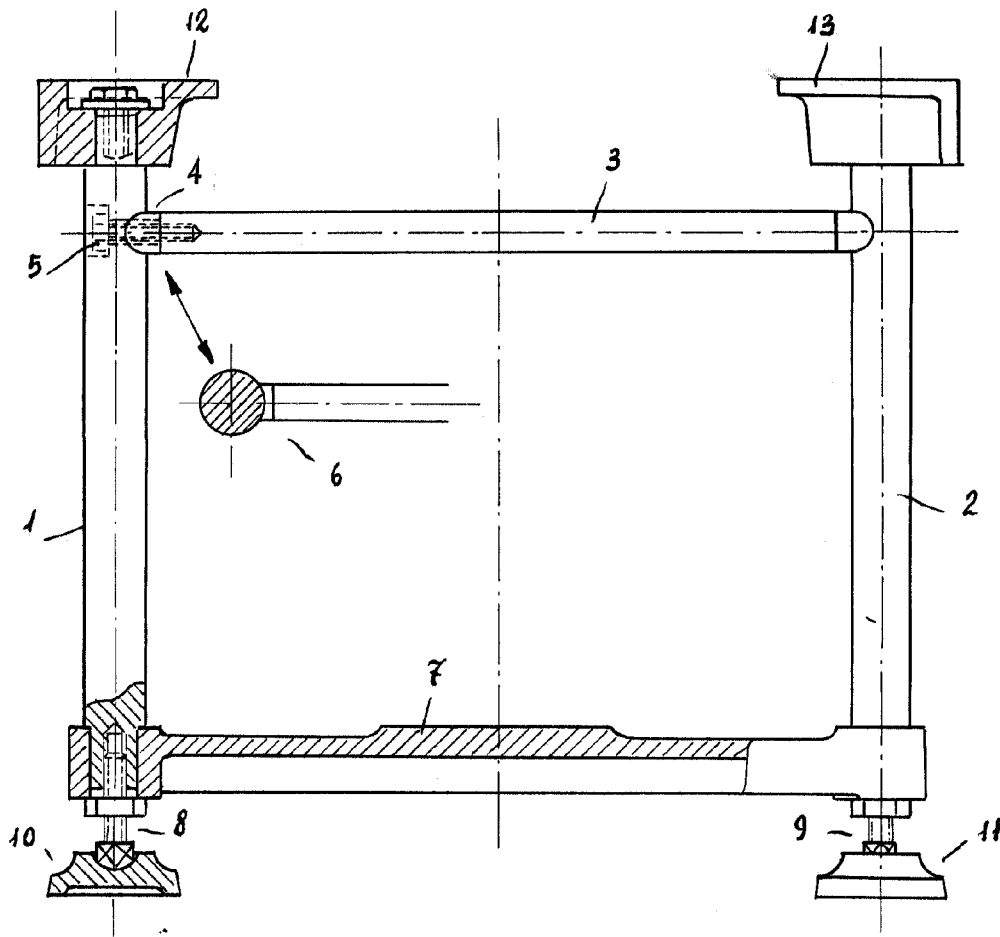
Madrid, 8 de septiembre de 1956

Escala variable.

= 8 Ser. 1/1



Laminas



Antonio Gutiérrez Xipell