

.56028



MEMORIA DESCRIPTIVA

=====

Correspondiente a la solicitud de registro de Modelo de Utilidad que, por veinte años, se solicita para España y sus Colonias, a favor de Don Benito MANSO ALONSO, de nacionalidad española, residente en San Sebastián (Guipúzcoa), Paseo de Colón número 7 - 5º,-----

p o r

" PANTALLA MOLDEADA PERFECCIONADA "

=====

Son conocidos diversos tipos de pantallas de los cuales el más sencillo es el construido por una pieza discoidal metálica, cuya superficie presenta alabeos debidamente estudiados para lograr una más perfecta reflexión de la luz emitida por una bombilla dispuesta en el centro del disco, el cual presenta una perforación para el paso de la

•5608

- 8 SEP.



boquilla.

10 Estas pantallas presentan el inconveniente de que su fabricación es relativamente costosa, pues precisa un troquelado formativo y un acabado, generalmente esmaltado, que eleva considerablemente su coste y, por añadidura, se caldea excesivamente, tiene un peso que dificulta la colocación y presenta el peligro para la bombilla de que, en caso de caer sobre ella, la rompe fácilmente, por su dureza y peso.

15 Por otra parte, resulta difícil darles la forma más adecuada para la correcta distribución de la luz reflejada y la distribución del esmalte es irregular, lo que repercute necesariamente en la uniformidad de los haces de rayos reflejados.

20 Para evitar tales inconvenientes se ha ideado y realizado la pantalla moldeada perfeccionada que constituye el objeto de la presente Memoria descriptiva y cuyo perfil se representa, como ejemplo no limitativo, en el adjunto diseño.

25 Está formada esencialmente por un disco de material moldeado que, como se aprecia en el dibujo, presenta una perforación central (1), provista de un refuerzo (2), por la parte inferior, al que sigue una zona curvada descendente (3) que enlaza con una parte plana (4), que se curva en ángulo recto para formar el borde cortado (5).

30 Merced al empleo de material moldeable se evitan los inconvenientes que presentan las pantallas metálicas usuales, puesto que presentan gran ligereza, una conformación perfecta a los efectos de reflexión luminosa, es relativamente blanda y no es afectada por el calor del foco luminoso, al mismo tiempo que su aspecto aventaja grandemente al de las citadas pantallas conocidas y su fabricación es mucho más económica.

56028

- 8 SEP.



40

Claro es que el ejemplo de realización descrito y re-  
presentado podrá ser variado en detalles de materia, forma  
y dimensiones y especialmente en el aspecto puramente deco-  
rativo, como el color, sin por ello separarse de sus esen-  
ciales características.

N O T A

45

EN RESUMEN: El Modelo de Utilidad que, por veinte ---  
años, se solicita para España y sus Colonias, ha de recaer  
sobre las siguientes reivindicaciones:

50

1ª:- " PANTALLA MOLDEADA PERFECCIONADA ", que se ca-  
racteriza por estar constituida por un disco de materia ---  
apropiada provisto de una perforación central a la cual se  
le ha dado por moldeo un refuerzo en la cara inferior del ---  
disco, teniendo éste, a partir de la misma, cuatro zonas en  
diferentes planos: una horizontal circundando el orificio,  
una en curva suave descendente, seguida de otra zona plana  
y otra final, en ángulo recto con la anterior, que forma el  
borde, estando curvada la arista angular.

55

2ª:- Por último, se reivindica como objeto sobre el ---  
que ha de recaer el Modelo de Utilidad que, por veinte años  
se solicita para España y sus Colonias,-----

60

p o r

" PANTALLA MOLDEADA PERFECCIONADA "

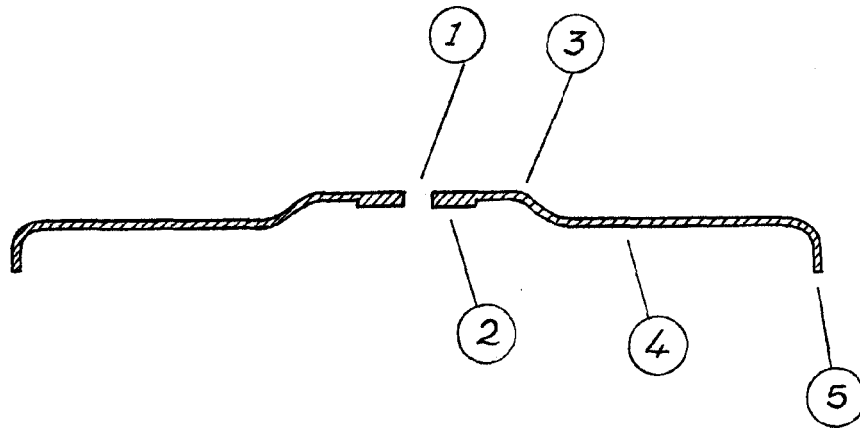
Todo conforme queda expresado en la presente Memoria -  
descriptiva que consta de tres hojas escritas a máquina por  
una sólo cara y dibujos que se acompañan.

Madrid, - 8 SEP. 1956

P.A.,

56028

- 8



ESCALA VARIABLE  
MADRID, - 8 SEP. 1858  
P.A.

*[Handwritten signature and scribbles]*