



56015

M O D E L O
D E
U T I L I D A D

a favor de EXCLUSIVAS INDUSTRIALES, S. A., entidad española, domiciliada en Barcelona, calle Roger de Flor, 84, por "RECIPIENTE CON TAPA VERTEDOR DE POSICIÓN VARIABLE".

- . -

MEMORIA DESCRIPTIVA

La presente invención se refiere a un recipiente con tapa vertedor, la cual adopta distintas posiciones a voluntad, lo que hace al recipiente sumamente práctico y de múltiples usos.

5. Por otra parte se han reunido en el mentado recipiente una serie de innovaciones, que atañen principalmente a la hermeticidad del contenido del mismo y a la fácil manipulación de la tapa vertedor.

10. Secaracteriza esencialmente el recipiente objeto de la presente memoria descriptiva, por presentar en



•56015

- la tapa un orificio vertedor susceptible de ser cerrado a presión por una pequeña tapa basculante, cuya tapa del recipiente posee en su borde un número de filetes helicoidales igual al de posiciones estables que deseen obtenerse, cuyos filetes se corresponden a otros tantos previstos en el borde de la boca del recipiente, llevando practicadas la tapa en cuestión, una serie de escotaduras en su borde que señalan el inicio de aquellos filetes.
- 5.
10. La tapa podrá roscarse al recipiente en tantas posiciones como filetes posea en su borde, cuyas posiciones determinarán otras tantas del vertedor en relación al asa del recipiente.
- Con el fin de señalar el comienzo de cadafilete y facilitar así el roscado en las distintas posiciones, se han previsto las escotaduras antes mencionadas.
- 15.
- La tapa está dotada asimismo, de una serie de aletas que emergen de su cara externa ^{en} las que se apoyan los dedos al roscarla, haciendo así mucho más fácil su aprehensión.
- 20.
- La boca del recipiente presenta un ensanchamiento circular, a la par que las paredes laterales de aquel se ^{pro}longan dando lugar a la formación de una pestaña circular, la cual se introduce, al efectuar el cierre, en una acanaladura correspondiente que a tal fin posee el borde de la tapa, efectuándose un cierre completamente hermético.
- 25.

Para la mejor comprensión de cuanto queda descri-

•56015

1 SEP



to en la presente memoria descriptiva, se acompaña un dibujo en el que, tan sólo a título de ejemplo, se representa un caso práctico de realización del objeto de la invención:

5. En dicho dibujo, la figura 1 es una vista en perspectiva, parcialmente seccionada del recipiente con la tapa separada y la figura 2 representa una vista parcial de una sección diametral con el recipiente cerrado; las figuras 3 y 4 muestran en planta superior reducida, dos posiciones de la tapa en relación al asa del recipiente.
10. El recipiente con tapa vertedor de posición variable, está representado en el aludido dibujo por un recipiente -1- provisto de un asa -2-, cuya boca presenta un número de filetes helicoidales -3- igual al de posiciones estables que deseen obtenerse de la tapa -4-, la cual tiene asimismo un número igual y correspondiente de filetes -5-, cuya tapa -4- posee un vertedor -6- obturable a presión por medio de la tapa basculante -7-, yendo practicadas en las proximidades del borde de la tapa -4- del recipiente, unas muescas -8- que señalan el comienzo de los filetes -5-, con lo cual se facilita el roscado en la posición deseada de la tapa -4-.
15. De la cara externa de la tapa -4- emergen una serie de aletas -9- contra las cuales se apoyan los dedos al manipular la tapa -4-, operación que resulta de este modo mucho más sencilla.
20. La boca del recipiente -1- presenta un ensancha-
- 25.

1 SEP.



56015

miento circular -10-, a la par que la pared lateral del mismo se prolonga dando lugar a la formación de una pestaña circular -11-, la cual se introduce en el interior de una acanaladura -12- que a tal fin presenta el borde de de la tapa -4- (figura 2), con lo cual se obtiene un cierre completamente hermético.

5. La tapa -4- puede tomar tantas posiciones estables en su roscado, como filetes -5- posea, de forma que el vertedor -6- adopta otras tantas posiciones en relación con el asa del recipiente -2-.

10. Esta particularidad del recipiente lo hace sumamente práctico, por cuanto para distintos usos puede ser indicada una posición en particular, ya sea lateral o frontal con respecto al asa -2- (figuras 3 y 4) o en cualquier ángulo, según los filetes -5- y -3- de la tapa y recipiente.

15. Las entallas -8- facilitan el roscado en la posición deseada y las aletas -9- presentan puntos de apoyo de los dedos, con lo cual su manipulación es más sencilla.

20. El perfecto encaje de la pestaña circular -11- del recipiente -1- en la acanaladura correspondiente -12- de la tapa -4- asegura la hermeticidad del recipiente -1- que necesariamente debe presentar en la posición de uso.

25. Finalmente la tapa basculante -7- que obtura el vertedor -6-, aísla el contenido del recipiente -1- en su posición de reposo, procediéndose al rellenado del mismo con toda comodidad, separando la tapa -4-.



.56015

- La constitución general del recipiente descrito, permite que el mismo pueda ser constituido a base de material plástico adecuado, por simple moldeo de sus piezas, cuya elasticidad evita de este modo roturas y abolladuras a la par que facilita la hermeticidad del conjunto.
- 5.

- Serán independientes del objeto de la invención los materiales empleados en la construcción de los distintos elementos que la integran, formas y dimensiones, número de filetes helicoidales, y cuantos detalles accesorios puedan presentarse, siempre y cuando los mismos no alteren, cambien o modifiquen su esencialidad.
- 10.

- . -

N O T A

Se reivindica como objeto del presente modelo de utilidad:-

15. 1. Recipiente con tapa vertedor de posición variable, que se caracteriza esencialmente por el hecho de presentar en su boca, un número de filetes helicoidales igual al de posiciones estables que desean obtenerse, yendo provisto el recipiente de un asa adecuada,
20. cuyos filetes corresponden a otros tantos que presenta la tapa con vertedor, en cuya cara externa aparecen unas entallas que señalan el comienzo de los filetes.
2. Recipiente con tapa vertedor de posición va-



•56015

riable, según la reivindicación anterior que se caracteriza por presentar en su boca un ensanchamiento circular a la par que sus paredes laterales se prolongan dando lugar a la formación de una pestaña circular paralela al borde de la boca del recipiente, cuya pestaña se introduce en una acanaladura correspondiente que a tal fin presenta el borde de la tapa del recipiente.

3. Recipiente con tapa vertedár de posición variable.

10. La presente memoria consta de seis hojas foliadas, escritas a máquina por una sola cara.

Barcelona, a 1º de septiembre de 1956

EXCLUSIVAS INDUSTRIALES, S.A.

p.a.

I. PONTI

P. P.



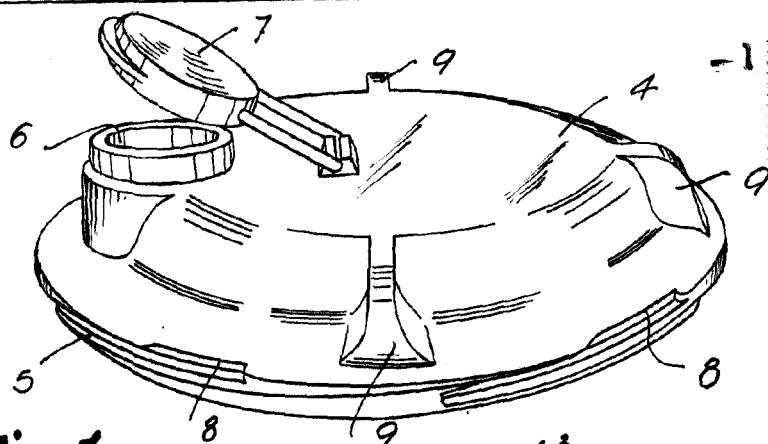


Fig. 1

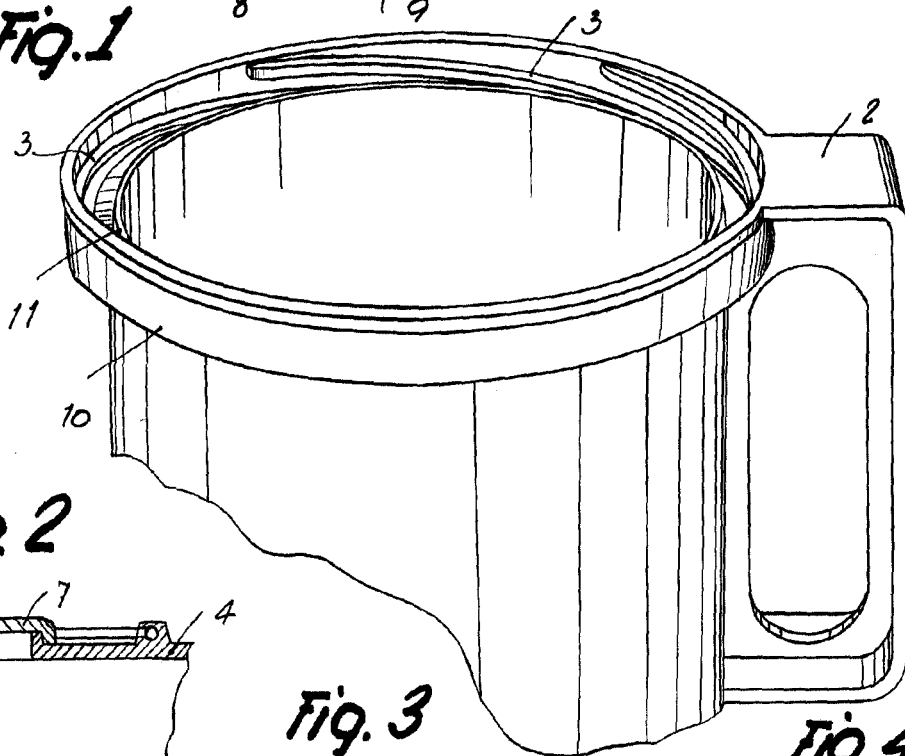


Fig. 2

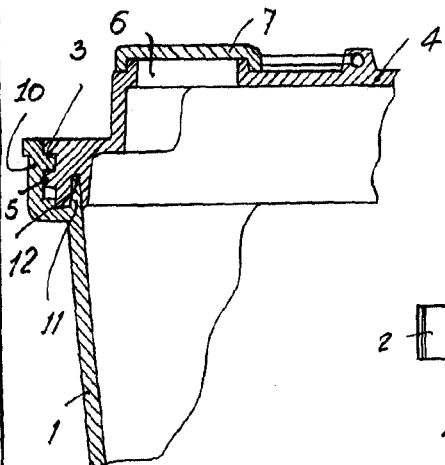


Fig. 3

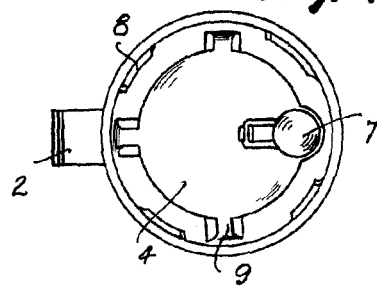
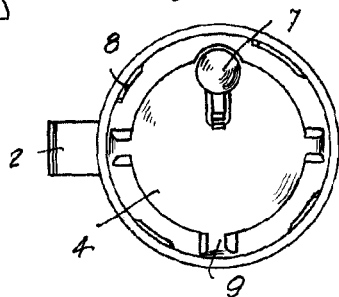


Fig. 4

•56015

Barcelona, 1º Septiembre 1956
Exclusivas Industriales, S.A.
p.a.