

•56009



MEMORIA DESCRIPTIVA  
=====

Correspondiente a un MODELO DE UTILIDAD cuyo registro se solicita por veinte años.

A favor de

D. Juan MIRANGELS TRESSERRAS, de nacionalidad española.

Residente en BARCELONA.—Gral. Alvarez de Castro, 6

p o r:

"CAMISA PERFECCIONADA DE CIERRE EXTENSIBLE"

-----



Conocido es por todos la infinidad de modelos de camisas que existen en el mercado nacional, en todas ellas se trata de dotar a la misma de la máxima comodidad para el usuario; en cambio se ha podido comprobar que cada modelo que ha salido al mercado ha tenido una sola utilidad, bien sea para verano, otoño, u otra determinada estación del año, lo que supone para el usuario la necesidad de tener una serie de prendas debido a que al pasar de estación esta hay que sustituirlas por otras que se adapten de lleno a la temperatura a soportar así como por las condiciones de que unas se adaptan por ejemplo al uso de corbata mientras que otras no son tan apropiadas para esta.

Asimismo en la casi totalidad de los modelos existentes existe el abrochado de su lado izquierdo con el derecho según la posición vertical, cosa algo incómoda para aquellas personas en que por su trabajo necesiten una rapidez de vestido, con la anterior modalidad se encuentran con una pérdida enorme de tiempo, así como para el lavado y planchado de las mismas, también en los niños cuya ropa se tiene que cambiar a menudo por la suciedad existe el mismo inconveniente.

Vemos pues que existen una serie de inconvenientes los cuales, después de estudiados y guiados por un espíritu de superación se presenta el nuevo modelo de utilidad del cual es objeto esta memoria, el cual consiste en una camisa perfeccionada cuyo delantero es de una sola pieza, la cual y por su parte superior lleva unas tiras superpuestas en forma de uve a ambos lados de su eje de simetría según la posición vertical y en las cuales están practicados una serie de ojales en los cuales se abrochan los botones que para este fin lleva el cuello de la camisa y que está superpuesto sobre la parte trasera superior de la



35.- misma, la forma en uve mencionada anteriormente del delantero está dispuesta así para que por su similitud con el cuello, al abrochar este quede exactamente igual posición que en las camisas normales, las partes complementarias, cuerpo, manga, etc., son iguales a las fabricadas hasta ahora, esta última puede ser larga con puños o corta según para el tiempo de su uso.

40.- Vemos pues que se han conseguido el fin indicado al principio de esta memoria, es más, se puede comprobar dos factores muy importantes, ahorro de tela y facilidad de confección lo que supone que esta camisa tendrá una aceptación enorme en el mercado, ya que su costo será muy económico, aparte de reunir las condiciones de una gran elegancia.

45.- En el plano complementario y en su fig. 1ª se representan dos vistas de frente de la citada camisa, en la primera el cuello se encuentra completamente desabrochado y en la fig. 2ª abrochado. Como se aprecia el delantero (1) está formado por una sola pieza en cuya parte superior lleva dos tiras superpuestas (2) en forma de uve que al cerrarse se quedan ambos lados superpuestos uno encima de otro según fig. 3ª, dicha tira lleva practicados cuatro ojales dos de ellos en posición inclinada (5) y otros dos (4) en posición normal a la tira, todos ellos abrochan sobre cuatro botones (5) colocados en la tira del delantero, el cuello (6) está colocado inmediatamente después de las citadas tiras superiores lo que una vez abierto permite el colocado o quitado de la camisa con suma facilidad por la abertura formada por el cuello (6) y tiras superpuestas (2) según se aprecia en la fig. 1ª.

50.- El cuello (6) tiene tal disposición que el mismo puede llevarse con o sin corbata.



65.-

REIVINDICACIONES

70.-

75.-

1ª).-"CAMISA PERFECCIONADA DE CIERRE EXTENSIBLE" que se caracteriza porque el delantero está confeccionado de una sola pieza y en la parte superior del mismo lleva cosidas unas tiras superpuestas colocadas en forma de uve y sobre las cuales y en su lado superior están practicados unos ojales dos de ellos en posición normales a las citadas tiras y otros dos en posición inclinada según la citada tira y cuatro botones en el lado inferior de dicha tira que se abrochan a los citados ojales; teniendo el cuello cosido en la parte superior de dicha tira y el trasero en tal disposición que una vez cerrado permite el llevar corbata o llevar dicha camisa tipo sport.

2ª).-"CAMISA PERFECCIONADA DE CIERRE EXTENSIBLE".

La presente memoria descriptiva consta de cuatro hojas foliadas y mecanografiadas por una sola cara, componiendo un total de ochenta y una líneas, incluidas estas

Madrid, 5 de septiembre de 1.956.-

P.P.

56009

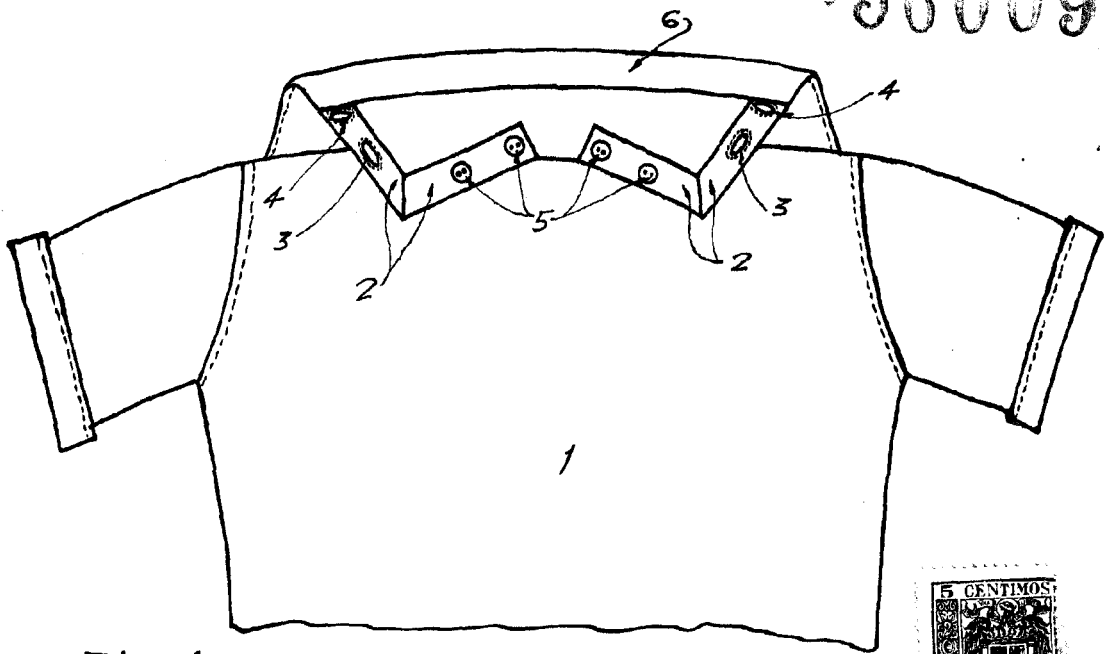


Fig. 1

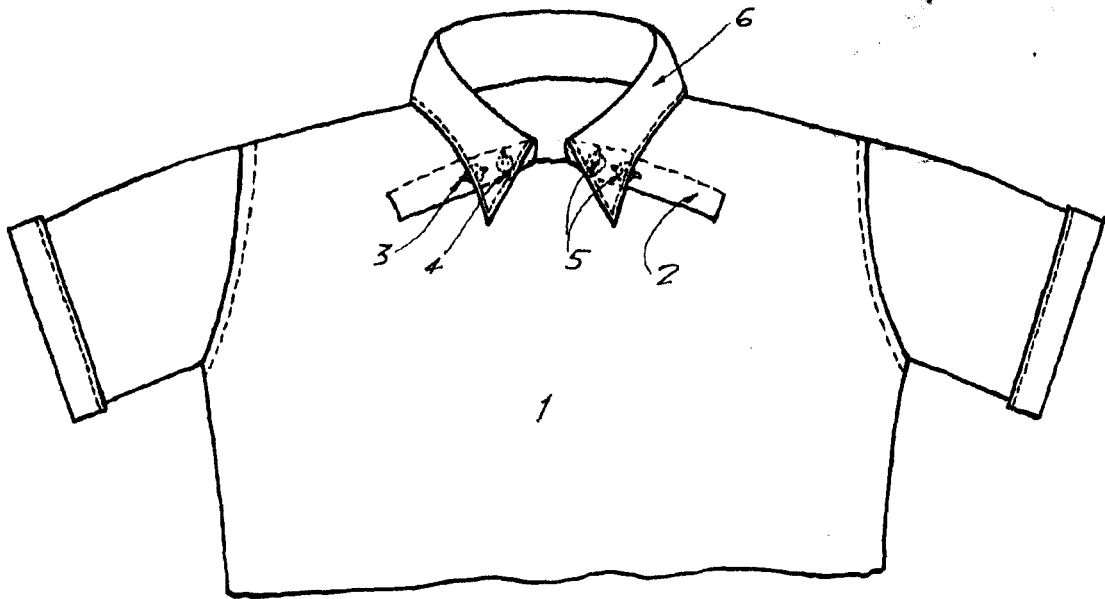


Fig. 2

Madrid, de septiembre de 1956

Escala variable