

56007  
•56007



MEMORIA DESCRIPTIVA  
=====

Correspondiente a un MODELO DE UTILIDAD, cuyo registro se solicita por veinte años.

A favor de

D. Juan MIRANGELS TRESSERRAS, de nacionalidad española.

Residente en BARCELONA.-Gral. Alvarez de Castro, 6

por :

"CAMISA PERFECCIONADA DE CIERRE OCULTO"

-----



- 5.- El objeto sobre que recae la presente memoria descriptiva correspondiente a un modelo de utilidad que el enunciado expresa y que consiste en una camisa perfeccionada cuya disposición del cuello permite el llevar ésta con y sin corbata, así como la disposición de botones y ojales que permite que aquellos queden ocultos.
- 10.- Hasta ahora las camisas confeccionadas y presentadas en el mercado nacional tanto por la industria textil como artesana, aunque cada una de ellas van presentando ventajas y comodidades tanto para el fabricante como para el usuario existen dado que se están en estudio constante sobre este tema modificaciones que al mismo tiempo que significa una gran economía supone una forma más elegante en el vestir, así como dotar a las camisas para poderlas llevar con distintas prendas y en posiciones diferentes.
- 15.- Hasta ahora las camisas tienen un uso limitado para un fin, es decir, caso de llevarse en temporadas estivales la confección del cuello se hace de tal forma que significa una comodidad para llevar el mismo sin corbata, ahora bien por las características del mismo al poner la corbata quedaba el usuario en una forma relativamente incómoda así como poco elegante, lo que significaba el tener que llevar la camisa solamente con el cuello abierto; asimismo la confección moderna de ropas está imponiendo el que los botones que abrochan cualquier prenda estén ocultos, ya que se ha comprobado que al mismo tiempo que significa una economía de los mismos ya que al estar ocultos permiten preservar a estos de enganches, tirones, etc., lleva consigo una línea más elegante de la prenda.
- 20.-
- 25.-
- 30.- Vemos por tanto una serie de inconvenientes por un lado y ventajas por otro que nos ha llevado al estudio de la camisa la cual es objeto de la presente memoria y que



- 35.- consiste en una camisa cuyo delantero es de dos piezas en el cual la disposición de botones y ojales colocados los primeros a un lado y los segundos a otro según la posición vertical de la misma; el abrochado cómodo de esta quedando los botones ocultos para lo cual los ojales están dispuestos en la parte interior de una tira colocada en el borde de uno de los lados. Asimismo permite el llevar el cuello abierto o cerrado para lo cual en la parte superior de ambos lados del delantero lleva dispuesto dos ojales y botones dispuestos horizontalmente lo que permite en el caso de querer llevarse cerrado el cuello una disposición cómoda y elegante y en caso contrario, es decir, llevar solapas solo tienen que estar desabrochadas los dos botones superiores mencionados anteriormente, dado que el lado donde lleva los botones se pospone en el de ojales bastante, pudiéndose formar por tanto la solapa.
- 40.- Esta camisa y por su parte inferior tiene la terminación completamente recta sin aberturas camiseras lo que permite poder llevar la misma tanto fuera como por dentro del pantalón.
- 45.- Con el fin de facilitar hasta el extremo posible la interpretación de este modelo de utilidad, en el plano adjunto se muestra aún, cuando solo sea a título de ejemplo, una forma de realización práctica industrializable del mismo; si bien debe tomarse tal exposición complementaria solamente a título enunciativo y no limitativo, desde el momento en que caben y son susceptibles, modificaciones que no pueden considerarse en ningún momento constitutivas de alteración esencial justificativa de especial reivindicación independiente de lo declarado en este caso.
- 50.- En el plano complementario se aprecia en sus figuras 1ª y 2ª unos frente de la camisa, en el primero de los cua-
- 55.-
- 60.-

En el plano complementario se aprecia en sus figuras 1ª y 2ª unos frente de la camisa, en el primero de los cua-



65.- les se ve la camisa abrochada y en disposición para llevar corbata y en la segunda para poderla llevar con solapa.

Como se aprecia el delantero está formado de dos cuerpos (1 y 2) en el cuerpo (1) están dispuestas los botones (3), no precisamente en el mismo borde, sino al contrario

70.- algo adentrados con el fin de que al querer llevarse abierta y en forma de solapas quede el suficiente espacio para formarse esta como solo un pequeño dobléz de la parte (4) del cuerpo (1) que se pospone en el cuerpo (2).

Para llevarse cerrada está dispuesta la parte superior de ambos cuerpos dos botones (5) y dos ojales (6) dispuestos horizontalmente con el fin de que quede un cierre perfecto y elegante del cuello (7).

75.-

Los botones (3) restantes para el cerrado completo de la camisa se abrochan a unos ojales (8) practicados por la parte interior de un dobléz (9) hecho en el borde de la misma tela del cuerpo (2), con lo cual quedan ocultos y dan una forma elegante al frente de la camisa, en la figura 3ª se muestra un corte sección horizontal de este detalle donde se aprecia lo descrito anteriormente con toda perfección.

80.-

85.- Asimismo la parte inferior de la camisa tiene forma recta para poder llevar esta indistintamente por fuera o por dentro del pantalón.

#### R E I V I N D I C A C I O N E S

1ª).- "CAMISA PERFECCIONADA DE CIERRE OCULTO" que se caracteriza por estar formado su delantero por dos cuerpos complementarios y superponibles en uno de los cuales están colocados sus botones y en el borde del otro y en su borde lleva un dobléz cosido su extremo al mismo cuerpo, en el cual por su parte inferior están practicado los ojales, quedando los botones abrochados ocultos, así como en la

90.-

95.-

5 SEP



100.-

parte superior de ambos cuerpos e inmediatamente después del cuello lleva dos botones y dos ojales en ambos cuerpos que permite llevar el cuello cerrado y poder acoplar corbata, así como el cuerpo que se pospone tiene dicha parte bastante dimensionado con el fin de que al llevar abierto el cuello pueda formarse la solapa; siendo la parte inferior de la camisa recta para poderla llevar tanto fuera como dentro del pantalón.

2ª).--"CAMISA PERFECCIONADA DE CIERRE OCULTO".

La presente memoria descriptiva consta de cinco hojas foliadas y mecanografiadas por una sola cara, componiendo un total de ciento siete líneas, incluidas éstas.

Madrid, 4 de septiembre de 1.956.-

*[Handwritten signature]*  
SECRETARIA

56007

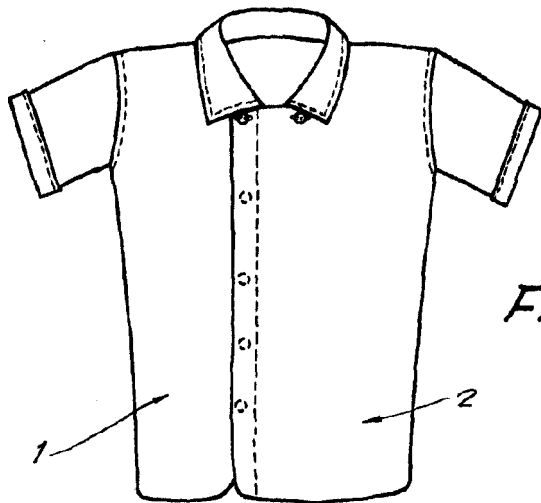


Fig. 1

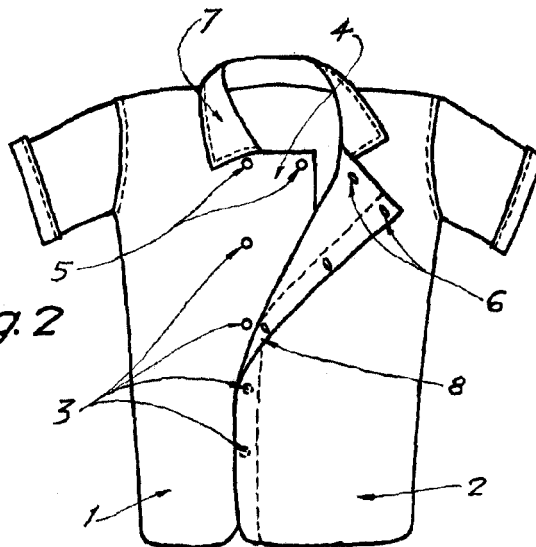
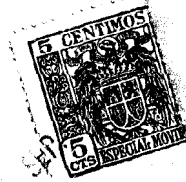


Fig. 2

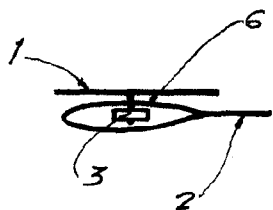


Fig. 3

Madrid, de septiembre de 1956

Escala variable