



• 55866

M O D E L O  
D E  
U T I L I D A D

para "UNA CAJA DE EMPALME O DERIVACIONES PARA LÍNEAS AÉREAS", a favor de DON MANUEL GABARRÓ FREIXAS, residente en BARCELONA, Rambla de Cataluña, nº 80.

. = .

MEMORIA DESCRIPTIVA

El presente modelo de utilidad se refiere a una caja de empalme o derivaciones para líneas aéreas.

Esta caja, que puede ser del material más conveniente, aloja en su interior un dispositivo de fijación y empalme de los cables.

En el modelo es posible proteger el empalme contra la acción de los agentes exteriores, mediante el relleno con pasta adecuada al efecto, evitándose la oxidación de los cables que forman la conexión y por consiguiente un falso contacto.

Con el fin de facilitar la explicación, se acompaña a la pre

• 55866

27



sente memoria una lámina de dibujos en la que se ha representado un caso de realización que se cita a título de ejemplo.

En el dibujo:

5. La figura 1 muestra en proyecciones diédricas y perspectiva la caja que se describe, y

la figura 2 indica analogamente el dispositivo de fijación y empalme de los cables.

10. Consiste el modelo en un cuerpo cilíndrico con fondo convexo que forma caja propiamente dicha 1 con ventanas laterales 2 para entrada y salida de los cables a conectar.

Este cuerpo lleva una tapa 3 ajustada hermeticamente.

15. La parte interna del cuerpo lleva el dispositivo 4 a modo de brida o similar en el que resultan fijados a los cables 5 a empalmar comprendiendo esta brida una tuerca prensora 6 que marcha sobre la superficie externa roscada de dicha brida.

20. Los cables se alojan en el hueco de los dos brazos de la brida y se fijan por intermedio de la pieza prensora 7 que forma parte de la tuerca y puede girar con respecto a ella. Esta pieza está adaptada a la ranura de la brida y aunque la tuerca gire, ella se desplaza en sentido longitudinal por lo que aprieta los cables sin perjudicarlos, pues solo actúa por presión sin rozamiento. Además, entre los conductores y para facilitar la conexión se intercala una randela 8 de forma tal que se adapta al tornillo sin que pueda girar, para no perjudicar a los cables.

25. El espacio interior del cuerpo se rellena con material aislante o pasta adecuada que proporcione defensa contra los agentes externos.

30. El modelo se puede llevar a la práctica en otras formas a las que alcanzara la protección que se recaba. Podrá construirse en cualquier forma y tamaño, con los materiales más convenientes por quedar todo ello comprendido en el espíritu de las reivindicaciones.



27

• 55866

N O T A

Descrito el objeto y utilidad de la invención, lo que se declara como no divulgado ni practicado en España, comprende las siguientes reivindicaciones:

5. 1. Una caja de empalme o derivaciones para líneas aéreas caracterizada por estar constituida por un cuerpo que siendo hueco lleva tapa hermética y en las partes laterales ventanas para el paso de los cables de conexión, comprendiendo en su interior un dispositivo de fijación de cables del tipo de brida o similar que recibe en su hueco a los cables mencionados y los fija mediante una tuerca móvil vinculada a un elemento prensor que solo tiene movimiento de avance longitudinal, para evitar todo roce en los cables mencionados.

10. 2. Una caja según la anterior reivindicación en la que su interior se rellena con pasta protectora contra la acción de agentes exteriores, evitandose la oxidación de los cables.

15. 3. Una caja de empalme o derivaciones para líneas aéreas.

Según se describe y reivindica en la presente memoria descriptiva, que consta de tres hojas, foliadas y escritas a máquina por una sola cara, acompañadas de una lamina de dibujos.

20. Madrid, a 27 AGO. 1956

MANUEL GABARRÓ FREIXAS.

p.a. *Rueller*

R/ad.

55866

Fig. 1

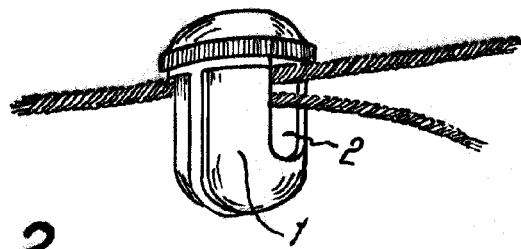
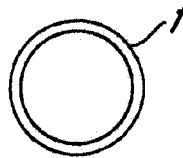
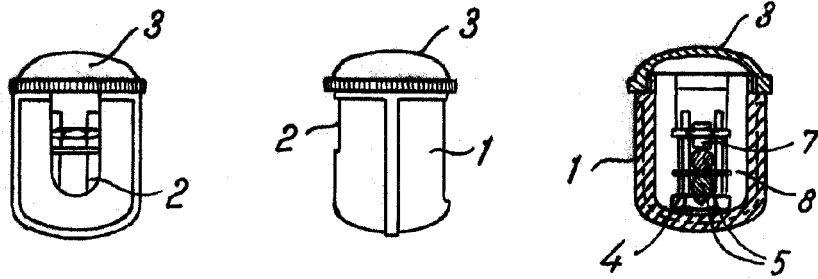
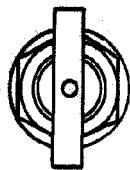
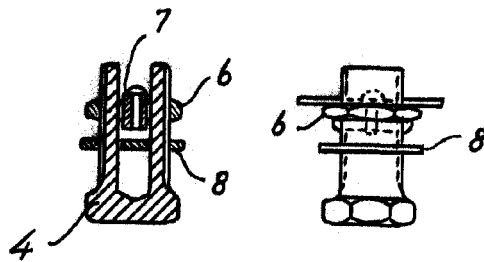


Fig. 2



Madrid, 27 AGO. 1956  
Jaime Isern

*Revisión*