

55764

-55764

MEMORIA DESCRIPTIVA

p a r a

el Modelo de Utilidad por veinte años
a favor del

PATRONATO "JUAN DE LA CIERVA" DE INVE
STIGACION TECNICA, domiciliado en Madrid
calle de Serrano, num. 150

p o r

"UNA NUEVA PIEZA DE YESO PARA TABIQUES"

MEMORIA DESCRIPTIVA DEL MODELO DE UTILIDAD QUE SOLICITA EL PATRONATO
"JUAN DE LA CIERVA" DE INVESTIGACION TECNICA, DOMICILIADO EN MADRID
CALLE DE SERRANO NUMERO 150.



por

"UNA NUEVA PIEZA DE YESO PARA TABIQUES"

• 55764

5 Normalmente los tabiques en la construcción de edificios,
son resueltos por medio de piezas cerámicas que una vez unidas por un
aglutinante necesitan un acabado de superficies apto para ser pinta-
das. Estas piezas cerámicas generalmente de pequeñas dimensiones, jun-
to con la necesidad de efectuar el acabado de superficies, antes men-
10 cionado, suponen una gran cantidad de mano de obra, así como de ma-
teriales inservibles para otra operación análoga quedan alrededor de
la ejecutada. Por otra parte el secado de la superficie a fin de que
la pintura sea extendida en buenas condiciones, es en muchas ocasio-
nes muy perjudicial para la buena marcha de la obra. Estos inconve-
nientes quedan subsanados por medio de las nuevas piezas de yeso pa-
ra tabiques que se pretende reivindicar a título privativo.

15 Las piezas en cuestión se componen de dos láminas (1), de
espesor comprendido entre 1 y 2 centímetros (2), unidas entre sí por
una serie de elementos también de yeso que dejan unas cámaras de ai-
re entre una y otra lámina con objeto de facilitar su circulación.
El espesor total de la pieza así formada está comprendido entre los
20 4 y 7 centímetros (3), de acuerdo con las restantes dimensiones de
ella, es decir, altura y ancho. Las cámaras de aire (4) comprendidas
entre las dos láminas antes mencionadas están comunicadas entre sí,
(5) para facilitar como se ha dicho anteriormente, la circulación de
aire.



• 55764

REIVINDICACIONES

25

1ª.- "Una nueva pieza de yeso para tabiques" caracterizada por estar constituida por dos láminas de yeso de un espesor de 1 ó 2 centímetros, teniendo en una de sus caras una serie de salientes, también de yeso, con la finalidad de que al unirse las dos piezas y corresponden los salientes para constituir una sola, dejen entre ellas una serie de cámaras de aire que se comunican unas con otras, para facilitar su circulación.

30

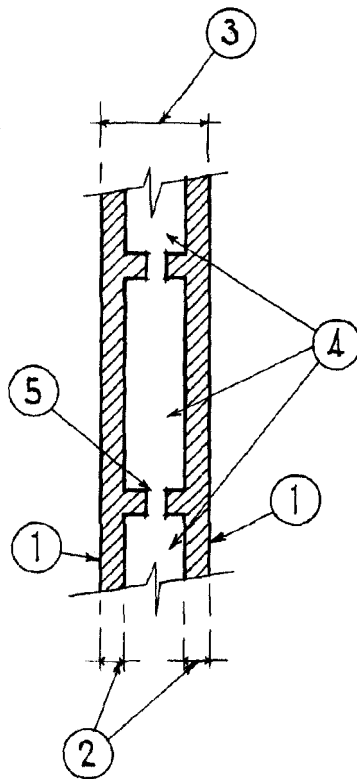
35

2ª.- "Una nueva pieza de yeso para tabiques" tal y como se describe en el cuerpo de esta memoria que consta de dos páginas escritas por una sola cara y un gráfico que la complementa.

Madrid, 21 AGO. 1956



•55764



[Handwritten signature]
21 AGO. 1956