



•55702

MODELO DE UTILIDAD

por 20 años

por "UN CIERRE CONTINUO PERFECCIONADO", a favor de  
D. Esteban Jaulent Olivé, de nacionalidad española, do-  
miciliado en Barcelona, Bruch, 170, 3º.

=====

MEMORIA DESCRIPTIVA

El cierre que se describe en este Modelo de uti-  
lidad tiene como características fundamentales, ser de  
material plástico flexible y algo elástico y, dada su  
naturaleza continua, puede fabricarse por extrusión.

5. La apertura y cierre del mismo se hallan totalmente sim-  
plificados, habiéndose suprimido la pieza corredera. Fi-  
nalmente se adapta de un modo perfecto a los bordes de  
cualquier lámina, por soldadura electrónica.

Para mejor comprensión, referiremos la descripción



10. a la realización práctica representada en los dibujos ad-  
juntos, a título de ejemplo.

La fig. I es una vista en perspectiva de un fragmen-  
to del presente cierre, en la que se observan las dos  
piezas -1- y -2- cuyos bordes extremos -3- presentan un  
15. ligero ensanchamiento, con una rendija -4- en el canto,  
solapándose con ella el borde de la tela a que se apli-  
que.

En el caso de aplicarse a tela de material termo-  
plástico, o tejido muy poroso, basta la soldadura elec-  
20. trónica para asegurar una perfecta adherencia y si, por  
el contrario, se trata de aplicarlo a tela muy lisa o  
impermeable, sin ser de material termoplástico, se hace  
un trepado de finos taladros.

El cierre propiamente dicho lo constituyen un ner-  
25. vio circular -5- a lo largo del borde interior de una  
de las piezas, por ejemplo la -1- y una canal o aloja-  
miento inverso -6- en el borde de la otra, o sea la -2-,  
pudiéndose entrar o sacar -5- del interior de -6-, ven-  
ciendo una ligera presión.

30. Para facilitar la operación de abrir, se dispone en  
un punto de -6- una uña -7- moldeada electrónicamente,  
tirando de la cual se separan fácilmente -5- y -6-, bas-  
tando pasar con presión suave el dedo sobre -5- y -6- pa-  
ra que queden nuevamente unidos.

35. La figura II detalla la sección media de la uña -7-.  
Todo cuanto no afecte, altere, cambie o modifique la  
esencia del cierre continuo descrito, será variable a los  
efectos del actual Modelo.

N O T A.

40. Se reivindica como objeto de este registro por Mode-

•55702



lo de utilidad:

1. - Un cierre continuo perfeccionado, caracterizado por estar formado por un par de piezas análogas, de cinta continua de material plástico elástico y algo flexible, que tienen sus bordes externos ligeramente más gruesos, con una rendija en el canto para el acoplo a las telas a que se destina, y porque en los bordes centrales existen en uno de ellos un nervio de sección circular y en el otro una canal de perfil apropiado para retener al nervio elásticamente, existiendo en un punto de la canal, una uña moldeada electrónicamente.
2. - Un cierre continuo perfeccionado, según la reivindicación anterior, caracterizado porque la línea de unión aparece lisa por una de las caras del cierre.

Sean cuales fueren las circunstancias que concurren en la esencialidad del Modelo de utilidad definido en las anteriores reivindicaciones, cual objeto es:

3. - "UN CIERRE CONTINUO PERFECCIONADO".

Consta la presente memoria de tres hojas foliadas, mecanografiadas por una sola cara y del dibujo unido a la misma.

Barcelona, treinta de julio de mil novecientos cincuenta y seis.

P.A. de D. Esteban Jaulent Olivé,

L. DURÁN  
P. P.

# D. ESTEBAN JAULENT OLIVE

HOJA UNICA

55702

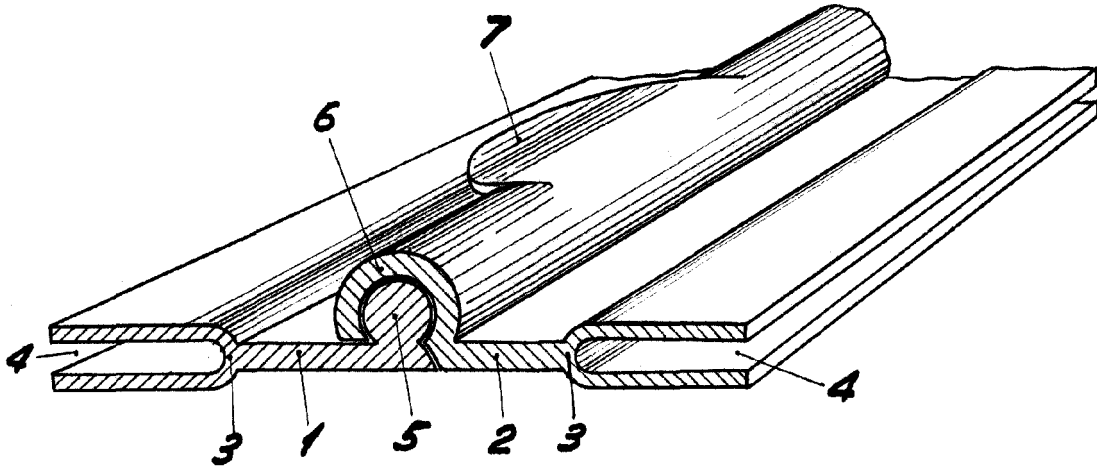


Fig. I

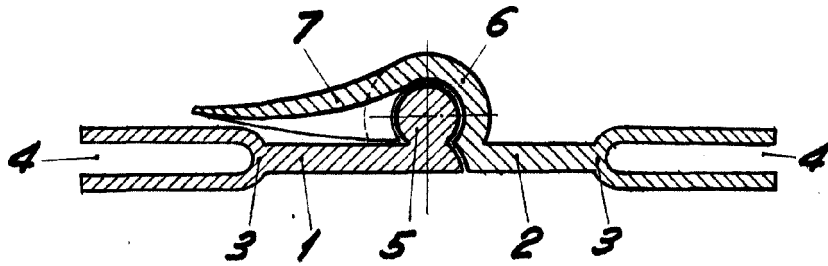


Fig. II

BARCELONA, 30 JULIO DE 1956

L. DURAN

P.P.

*L. Duran*

ESCALA VARIABLE