

55632 1.

55632



MEMORIA DESCRIPTIVA  
DE UN  
MODELO DE UTILIDAD  
por veinte años.

- 5.- Cuyo registro se solicita a favor de D. RICARDO ELENO RAMOS, de nacionalidad española, residente en Bermillo de Sallago (Zamora), y se refiere a:

UN APARATO MECANICO EXPULSADOR DE PRONOSTICOS, PARA QUINIELAS DE FUTBOL.

---

- 10.- El modelo de utilidad cuyo registro se solicita, hace referencia, a una caja, con un mecanismo interior, que tiene como finalidad expulsar hacia afuera, quedando depositados en una bandeja que forma parte de la caja, los pronósticos para las quinielas de los partidos de futbol, previamente confeccionados, con lo cual, los compradores de dichas quinielas, que las más de las veces las confeccionan al azahar, se evitan tener que pensar el modo de llenar éstas, sometiéndose a dicho azahar y sirviéndoles de orientación los pronósticos ya redactados como antes se indica, que la caja contiene a éstos fines.

20.-

DESCRIPCION

25.-

Consiste éste modelo, en una caja de madera, baquelita, hierro, metal u otro material cualquiera, de forma rectangular en sentido vertical, y tamaño que se estime conveniente, (Fig. 1), una de cuyas superficies, sujeta con bisagras al techo o parte superior de la caja, hace las veces o sirve de puerta, abatien-



doña hacia arriba, descubrir el mecanismo interior del modelo, depositar los pronósticos en el depósito correspondiente, retirar el dinero depositado, etc. etc.

30.- En la parte superior o techo de la caja, existe un pulsador (B-Figs. 1, 2, 3 y 4), que tiene como finalidad al presionarla hacia abajo poner en movimiento el resorte inferior de dicho pulsador (F-Fig. 3), para que expulse hacia abajo, las tiras de cartón previamente depositadas en el depósito (D-Fig. 3), las cuales, cada una de ellas, a impulsos del mecanismo de éste aparato, se deslizan a través de una rampa, para caer y depositarse en una pequeña bandeja (A-Figs. 1, 3 y 5), que sobresale de la caja, y de la cual son retiradas por los que utilizan éste servicio.

35.- En el techo o parte superior (Fig. 2) del aparato, existe una pequeña ranura (C), destinada a que por ella se introduzca una moneda, que al caer, y luego de presionar hacia abajo el pulsador (B), pone en movimiento el mecanismo y al propio tiempo que la moneda queda depositada en una bandeja (E-Fig. 3), se produce la expulsión del pronóstico redactado, que como antes se indica están contenidos en el depósito (D-Figs. 3 y 5).

40.- La Fig. 1, es una vista de frente del aparato.  
La Fig. 2, una planta de la caja, vista desde arriba.  
La Figs. 3, es una vista de frente del mecanismo interior.  
La Fig. 4, es una vista de la parte posterior del aparato.  
45.- La Fig. 5, es una vista del mecanismo lateral.

#### REIVINDICACIONES

50.- 1ª.- Se reivindica un aparato mecánico expulsador de pronósticos para quinielas de fútbol, caracterizado por una caja de forma rectangular en sentido vertical, una de cuyas superficies o lados, está sujeta con bisagras al techo o parte superior de aquélla, y hace las veces o sirve de puerta, para abatiéndose hacia arriba, descubrir el mecanismo interior del modelo.

55632



60.-

2ª.-Se reivindica un aparato mecanico expulsador de pronósticos para quinielas de futbol, caracterizado porque en la parte superior o techo de la caja, vé un pulsador que al ser presionado hacia abajo, pone en movimiento por el resorte inferior del mismo un dispositivo que expulsa hacia abajo las tiras de cartón, previamente colocadas en un depósito, las cuales, cada una de ellas, se deslizan através de una rampa para caer y depositarse en una pequeña bandeja de la cual son retiradas por las usuarios de éste aparato.

65.-

3ª.-Se reivindica un aparato mecanico expulsador de pronósticos para quinielas de futbol, caracterizado porque en el techo de la caja, y junto al pulsador, existe una pequeña ranura, destinada a que por ella se introduzca una moneda, que al caer y luego de presionar hacia abajo, dicho pulsador, pone en movimiento el mecanismo, y al propio tiempo que la moneda queda depositada en una bandeja, se produce la expulsión de los pronósticos redactados que están contenidos en el depósito.

70.-

75.-

4ª.-Se reivindica UN APARATO MECANICO EXPULSADOR DE PRONOSTICOS PARA QUINIELAS DE FUTBOL.

80.-

La presente memoria descriptiva, consta de tres hojas, escritas a máquina y por una sola cara.

Madrid, 10 agosto de 1956

El Agente Oficial,

JOAQUIN CARLOS ROCA Y DORDA  
A. P.



Fig. 1

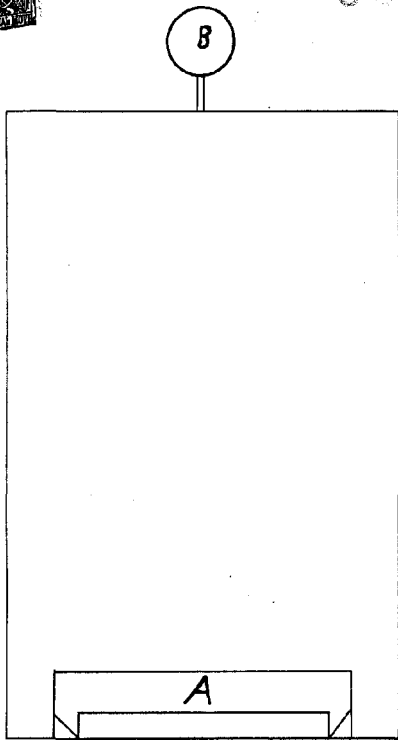
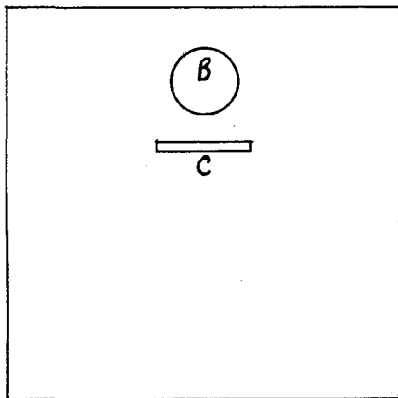


Fig. 2



55002

Fig. 3

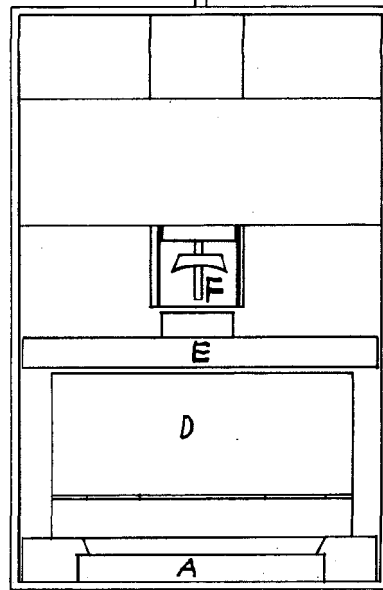
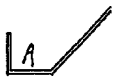
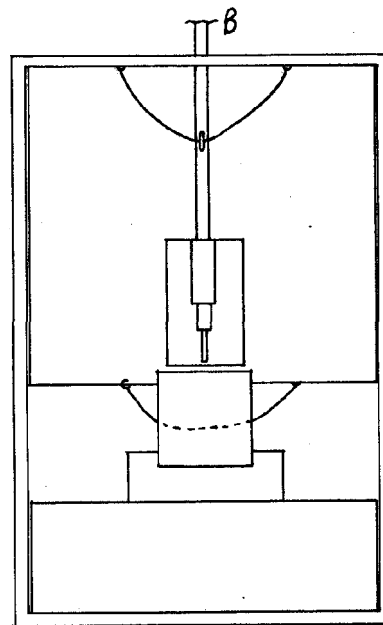
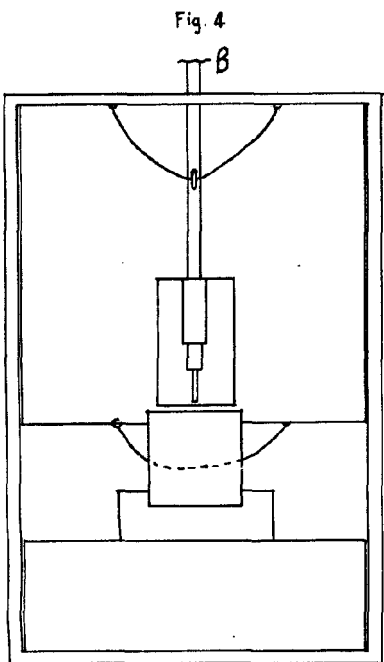
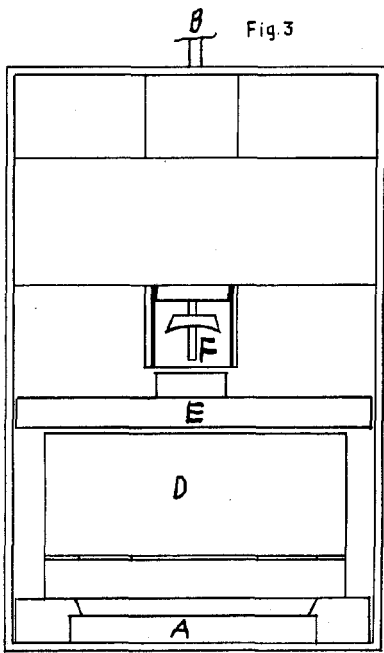


Fig. 4

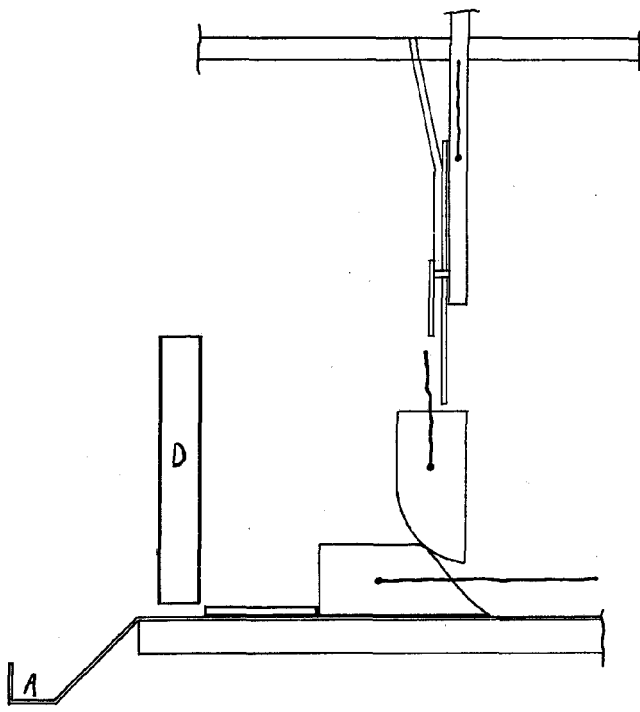


1/2



55632

Fig. 5



ESCALA VARIABLE

ESCUELA TECNICA SUPERIOR DE INGENIERIA

*[Handwritten signature]*

2/2