

55467



•55467

MODELO DE UTILIDAD

por 20 años

por "UN DISPOSITIVO PERFECCIONADO PARA LA FIJACION DE LAS VENTANILLAS GIRATORIAS DE AUTOMOVILES", a favor de D. Angel Pons Vilaseca, de nacionalidad española, domiciliado en Manresa (Barcelona), Mayor, 109, 2ª.

=====

MEMORIA DESCRIPTIVA

El dispositivo perfeccionado que se describe en este Modelo de utilidad, es de aplicación en aquellos tipos de ventanillas que se abren girando un cristal sobre uno de sus lados que es horizontal, aunque también puede extenderse su uso en cualquier tipo de ventanilla giratoria.

En el caso primeramente aludido de ventanilla giratoria alrededor de un lado horizontal, se ha venido usan



do como medio de fijación para mantener el cristal en su posición más alta, la solución de disponer una espiga con una prominencia en la punta, fija al borde del marco del cristal que gira, y en correspondencia con la espiga un alojamiento de goma o similar, fijo en la puerta del coche, que tiene un taladro con un estrangulamiento a medio camino, el cual permite entrar a la prominencia de la espiga, con una presión suave, quedando retenida, siendo igualmente fácil sacarla, estirando ligeramente, dada la naturaleza elástica del alojamiento de la espiga.

Esto tiene el inconveniente de que con el uso frecuente se deteriora rápidamente el taco elástico en el que se aloja la espiga.

Los perfeccionamientos del dispositivo que a continuación se describe, van encaminados a eliminar tales inconvenientes.

Para mejor comprensión, se adjuntan unos dibujos de una de sus realizaciones prácticas, a título de ejemplo.

La figura I representa esquemáticamente el movimiento que tiene el cristal de la ventana, estando concretamente dibujado en la posición superior, o sea, dejando abierto el espacio inferior al eje de giro.

La figura II detalla la disposición del elemento de retención de la espiga, el cual resulta ser una pieza de material flexible, con la forma de un tronco de cono -1-, con una valona -2- en la base mayor que corresponde a la superficie externa de la carrocería. La longitud del tronco de cono es algo menor que la anchura de la pared -3-.

El interior de -1- presenta un resalte anular -4- que retiene la prominencia -5- de la espiga fija al mar-



40. co del cristal giratorio -6-.

La principal característica de este dispositivo es que -1- puede desplazarse axialmente empujado por el pulsador -7-, venciendo la fuerza de un resorte antagonista -8- que tiene por misión hacer recuperar a -1- su primitiva posición.

45.

Con ello se logra que al expulsar a -1- no quede la superficie externa apoyada contra el asiento de la pared -3- y, por lo tanto, con posibilidad de deformarse gracias a que se lo permiten unos cortes -9- practicados parcialmente según generatrices del tronco de cono -1-, a partir de la base -2-, saliendo -5- sin forzar lo más mínimo el resalte -4-, el cual tiene una duración ilimitada.

50.

Todo cuanto no afecte, altere, cambie o modifique la esencia del dispositivo descrito, será variable a los efectos del actual Modelo.

55.

N O T A.

Se reivindica como objeto de este registro por Modelo de utilidad:

60.

1. - Un dispositivo perfeccionado para la fijación de las ventanillas giratorias de automóviles, caracterizado porque, siendo la ventana giratoria, se inmovilice en una de sus posiciones al entrar una espiga con un resalte en su extremo, en un alojamiento que fundamentalmente es de material algo elástico, tiene la posibilidad de desplazarse axialmente y tiene unos cortes según generatrices, a partir de su borde externo, que permiten que se deforme cuando es expulsado hacia fuera.

65.

2. - El propio dispositivo de la reivindicación anterior, caracterizado porque el movimiento de desplazamiento

70.

55467

- 4 -



axial de la pieza donde se aloja la espiga de la ventanilla se provoca pulsando un botón que queda en la parte interior del automóvil, y está rígidamente unido a la base de dicha pieza, existiendo un resorte antagonista que
75. permite recuperar su posición inicial.

Sean cuales fueren las circunstancias que concurren con la esencialidad del Modelo de utilidad definido en las anteriores reivindicaciones, cual objeto es:

3. - "UN DISPOSITIVO PERFECCIONADO PARA LA FIJACION DE
80. LAS VENTANILLAS GIRATORIAS DE AUTOMOVILES".

Consta la presente memoria de cuatro hojas foliadas, mecanografiadas por una sola cara y del dibujo unido a la misma.

Barcelona, nueve de julio de mil novecientos cinco.
85. cuenta y seis.

P.A. de D. Angel Pons Vilaseca,

L. DURAN
P. P.

55467

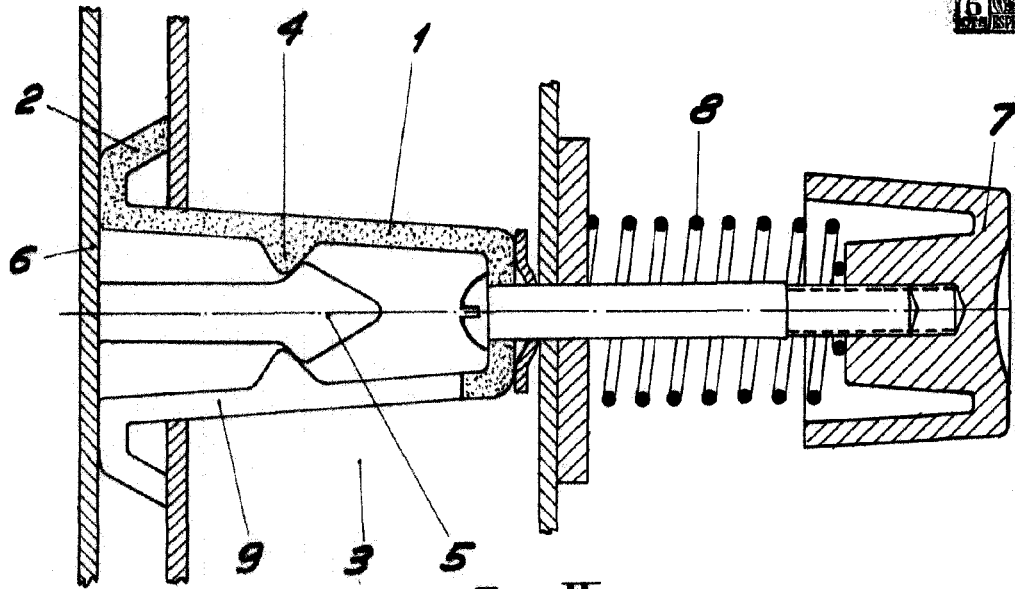


Fig. II

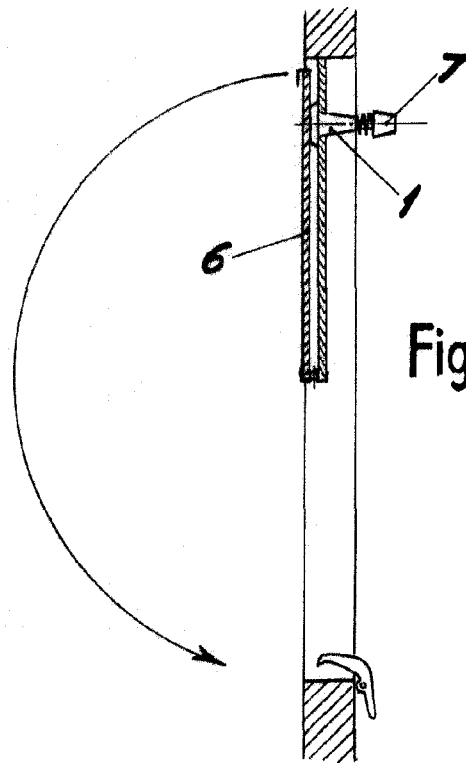


Fig. I

BARCELONA, 9 JULIO DE 1956

L. DURAN

P.P.

ESCALA VARIABLE