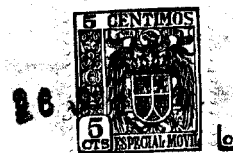


E/V.



•55442

- 1 -

Memoria Descriptiva

para

un Modelo de Utilidad,
por veinte años en España

a favor de

D. Juan Alberdi Onaindia

- de nacionalidad española -

residente en

Bilbao (Vizcaya)

Alameda de Urquijo, 49

por:

• PLACA SOPORTE PARA GRUPOS DE MOTOR Y AGITADOR PARA FREGADERAS •

=====

•55442



2.-

5 El presente modelo de utilidad se refiere a una placa soporte para grupos de motor y agitador para fregaderas mediante la cual cualquiera de dichas instalaciones puede convertirse en una lavadora eléctrica, colocando la placa, con el motor y agitador que soporta, en la base de la fregadera; el motor debajo de la fregadera propiamente dicha, y el agitador en el interior de la pila en que ha de lavarse la ropa.

10 Esencialmente, la placa cuyo modelo se reivindica consiste en dos flejes o piezas metálicas, paralelas entre sí y unidas a la placa propiamente dicha, la cual, por un doblez en zig-zag, presenta dos partes a distinta altura y paralelas, la superior con un orificio rasgado para sujetar el motor, y la inferior con otro circular para el agitador; cuya placa está reforzada por nervios longitudinales y lleva orificios rasgados para el paso de los elementos con los que se fija en la obra de fábrica de la fregadera.

15 Dentro de las reivindicaciones que se establecen pueden construirse placas de las formas, dimensiones y materiales que se juzguen adecuados, para la aplicación concreta de que se trate, sin que tales variaciones, así como las que pueden hacerse en detalles de presentación u organización, afecten a la esencialidad reivindicada, por lo que las placas que, dentro de la idea general reseñada, se construyan con cualquiera de esas modificaciones, no serán sino variantes, igualmente
20 comprendidas y protegidas por el presente registro.
25



.55442

3.-

En esta idea, las adjuntas figuras corresponden únicamente a una forma de ejecución, sin carácter alguno limitativo, que se presenta a título de ejemplo de realización, para concretar cuanto se dice en esta memoria descriptiva.

La fig. 1 presenta: a su derecha, la proyección en alzado longitudinal de una placa soporte establecida de acuerdo con lo que se reivindica; y, a su izquierda, la sección de la misma por el plano vertical A-B, que se indica sobre tal alzado.

La fig. 2 corresponde: a su lado derecho, a la proyección en planta, vista por la parte superior; y, a su izquierda, a las secciones por los planos C-D y E-F, señalados en dicha planta.

La fig. 3 muestra la vista de conjunto, de costado y por la parte superior de la placa.

La fig. 4 esquematiza la colocación de la placa con el motor y agitador en una fregadera doméstica.

Con referencia a tales figuras y a los números que sobre ellas designan las partes y detalles de la placa soporte representada, que interesan a los fines de esta memoria, la descripción de la misma es como sigue:

Está constituida por los flejes paralelos 5, entre los cuales va dispuesta la chapa 6, que mediante el zig-zag 7 está dispuesta en dos planos paralelos: uno más alto destinado a recibir el motor, en el taladro rasgado 1; y otro más bajo



•55442

4.-

en el que se coloca el agitador, sobre el orificio 2.

La placa lleva además los taladros también rasgados 3, destinados a dar paso a los tornillos o clavos que la sujetan a la obra de fábrica de la fregadera 8-9. La placa va reforzada por los nervios longitudinales 4.

5

El montaje del dispositivo descrito se aprecia en la fig. 4; en la base de la fregadera 8 y lavadero 9, de cualquiera de los materiales habituales, va sujeta, como se ha dicho, la placa 5, en la que está montado el motor 10 y el agitador 11.

10



.55442

5.-

N O T A.-

=====

El presente modelo de utilidad comprende las siguientes reivindicaciones:

5 1.- Placa soporte para grupos de motor y agitador para fregaderas, caracterizada porque está constituida por dos flejes metálicos, paralelos entre sí y unidos perpendicularmente a los bordes de la placa propiamente dicha, la cual, por un dobléz en zig-zag-, presenta dos partes a distinta altura y paralelas, la superior con un orificio rasgado, para 10 sujetar el motor, y la inferior con otro circular para el agitador; cuya placa está reforzada con nervios longitudinales y lleva orificios rasgados, para el paso de los elementos con los que se la fije en la obra de fábrica de la fregadera, de modo que el agitador quede en la pila de lavar y el motor debajo del fregadero propiamente dicho. 15

2.- Placa soporte para grupos de motor y agitador para fregaderas.

Según se describe y reivindica en la presente memoria descriptiva y se ilustra con los dibujos que a la misma se acompañan. 20

Consta esta memoria de cinco hojas foliadas y escritas a máquina por una sola cara.

Madrid, a 26 de Julio de 1956.

55442



Fig. 1^a

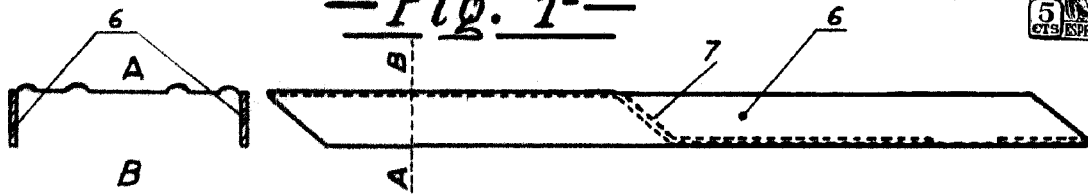


Fig. 2^a

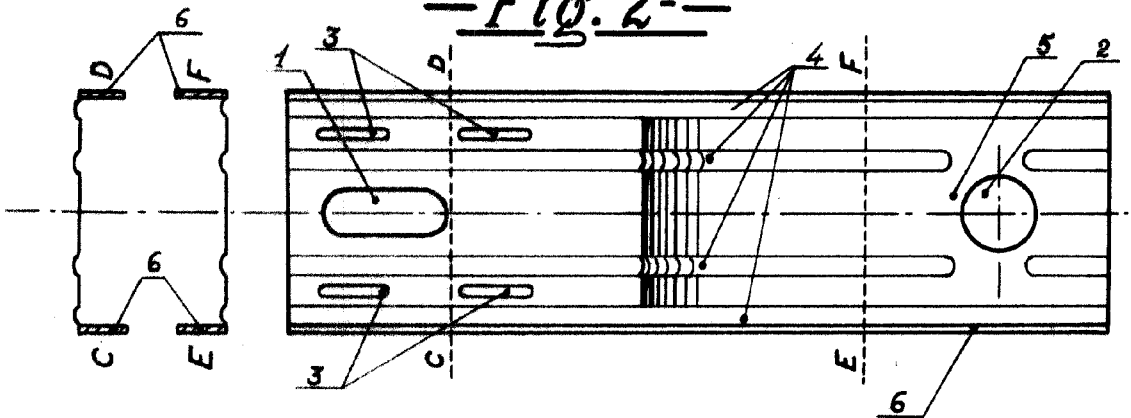


Fig. 3^a

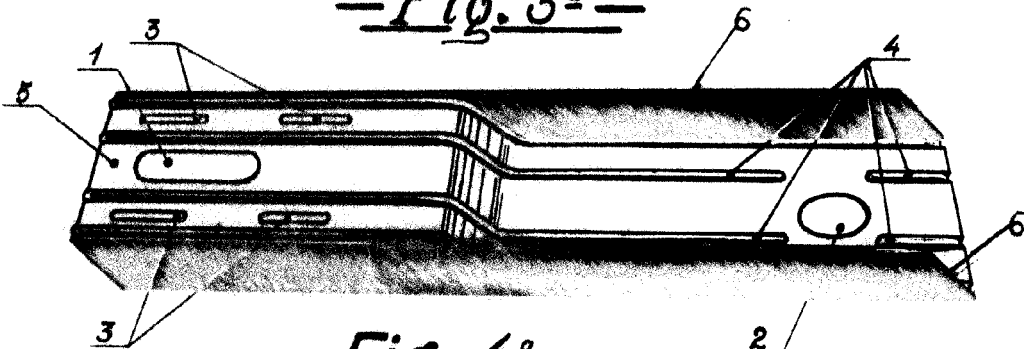
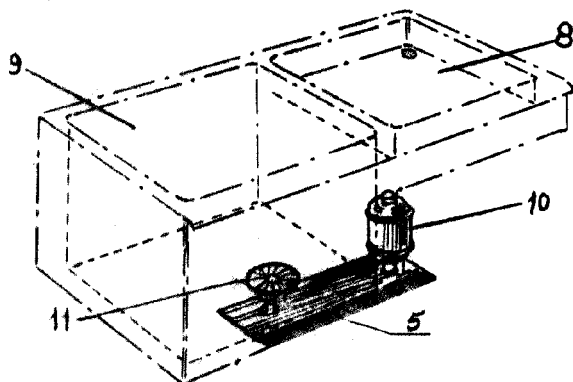


Fig. 4^a



— Escala Variable —

[Handwritten signature]

16770