

E/V.

13 J



- 1 -

55264

Memoria Descriptiva

para

un Modelo de Utilidad,
por veinte años en España

a favor de

Construcciones Eléctricas Levante, S. A.

" C.E.L.S.A. "

- sociedad española -

residente en

Valencia - Benicalap

Plátanos, 19-25

por:

" TORNILLO DE CORRECCION PARA APARATOS DESTINADOS A MEDICIONES

ELECTRICAS "

=====

73
•55264

El presente modelo de utilidad se refiere a un tornillo de corrección para aparatos destinados a mediciones eléctricas, que tiene la ventajosa propiedad de ser hermético al polvo y gases.

5 Está constituido por un cuerpo metálico, con forma de cazoleta cilíndrica, con un reborde en su boca, para apoyar en el cristal del aparato, y un orificio en el fondo, para el paso del tornillo en que va montada la excéntrica, yendo interpuesta entre ésta y el fondo del cuerpo una arandela muelle.

10 El cuerpo del dispositivo va roscado en su parte exterior, para recibir la tuerca que queda al otro lado del cristal del aparato y sujeta el conjunto.

15 El husco del cuerpo del tornillo de corrección se cierra por otro tornillo, roscado en su husco cilíndrico y cuya cabeza se aloja en la boca del cuerpo, quedando enrasada exteriormente con el borde de dicho cuerpo.

20 Dentro de las reivindicaciones que se establecen pueden construirse tornillos de corrección de las formas, tamaños y materiales que se juzguen adecuados para la aplicación concreta de que se trate, sin que tales variaciones, así como las que puedan hacerse en detalles de presentación u organización, afecten a la esencialidad reivindicada, por lo que los tornillos de corrección que se construyan, dentro de la idea general reseñada, con cualquiera de esas modificaciones, no serán sino variantes, igualmente comprendidas y protegidas por el presente registro.

25



•55264

En esta idea, las adjuntas figuras corresponden únicamente a una forma de ejecución, sin carácter alguno limitativo que se presenta a título de ejemplo de realización, para concretar cuanto se dice en esta memoria descriptiva.

5 En la lámina se representa la vista de frente de un tornillo de corrección, establecido de acuerdo con lo que se reivindica, su sección diametral por el plano que se indica en A-B y su vista posterior.

10 Con referencia a dichas figuras y a los números que sobre ellas designan las partes y detalles del dispositivo representado, que interesan a los fines de esta memoria, la descripción del tornillo hermético es como sigue:

15 Está constituido por el cuerpo metálico 1, que presenta un reborde que apoya en el cristal 6, del aparato de medición, y aloja el tornillo 2, en el husco cerrado por el tornillo 4, cuyo conjunto va sujeto por la tuerca 5, atornillada en el cuerpo 1, al otro lado del cristal 6.

20 En la parte exterior del tornillo 2, va roscada la excéntrica 3 de corrección, y entre ella y el fondo del cuerpo 1 existe la arandela muelle 7, que ajusta dicha excéntrica.

Con esta disposición el tornillo 4 hace de tapón, respecto al eje de giro de la excéntrica, constituido por el tornillo 2, con lo que se consigue la hermeticidad al polvo y gases indicada.

•55264



N O T A

Este registro consta de las siguientes reivindicaciones:

5 1.- Tornillo de corrección para aparatos destinados a mediciones eléctricas, caracterizado porque está constituido por un cuerpo metálico, con forma de cazoleta cilíndrica, con un resorte en su boca para apoyo en el cristal del aparato, y un orificio en el fondo, por el que pasa el tornillo en que va montada una excéntrica, entre la cual, y la parte exterior de dicho fondo, está interpuesta una arandela muelle.

10 2.- Tornillo, según reivindicación anterior, caracterizado porque el cuerpo metálico va roscado en su parte exterior, para recibir una tuerca que queda al otro lado del cristal del aparato, sujetando en él el conjunto.

15 3.- Tornillo, según anteriores reivindicaciones, caracterizado porque el hueco del cuerpo metálico se cierra por otro tornillo, roscado en su hueco cilíndrico, y cuya cabeza se aloja en la boca del cuerpo, quedando enrasada exteriormente con el borde de dicho cuerpo.

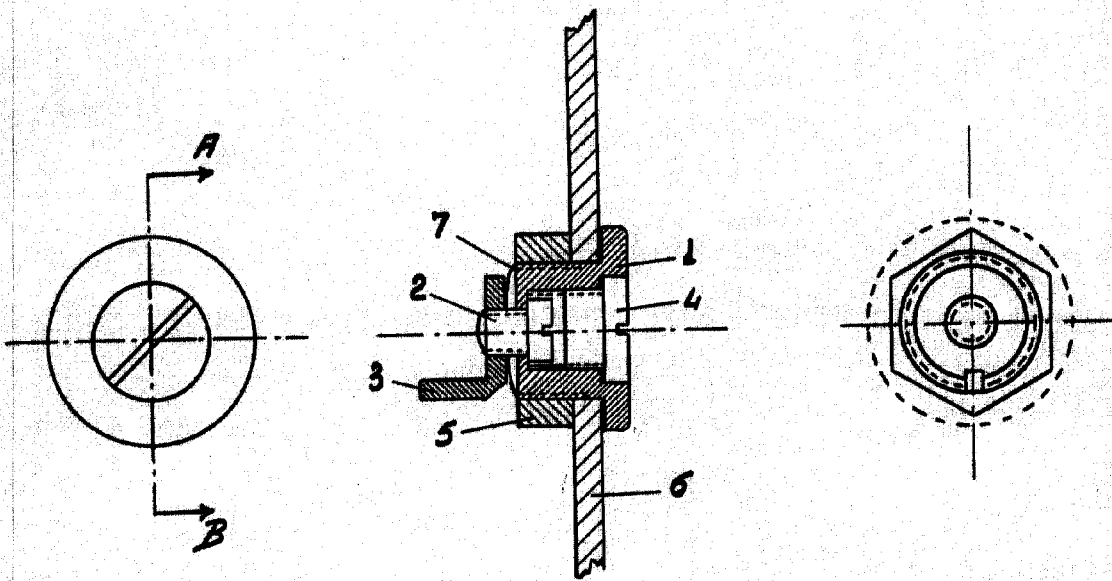
20 4.- Tornillo de corrección para aparatos destinados a mediciones eléctricas.

Según se describe y reivindica en la presente memoria descriptiva y se ilustra con los dibujos que a la misma se acompañan.

25 Consta esta memoria de cuatro hojas foliadas y escritas a máquina por una sola de sus caras.

Madrid, a 13 JUL. 1956

•55264



ESCALA VARIABLE

16916