



MEMORIA DESCRIPTIVA
de un
MODELO DE UTILIDAD
por:

"UNA BRAGA PERFECCIONADA" .

Cuyo registro se solicita por VEINTE AÑOS, para España y sus Posesiones, a nombre y favor de la firma MANUFACTURAS CAÑAMAS, S.A., radicada en Cañamás (Barcelona, José Antonio nº 2.

Se refiere el presente modelo de utilidad, como se deduce de su enunciado, a una braga perfeccionada que, en virtud de sus especiales características y original concepción, resulta sumamente sugestiva en cuanto a presentación, por lo que ha de tener gran aceptación en el mercado.

Esencialmente, el modelo está constituido por un cuerpo de prenda que, a ambos lados, presenta zonas cortadas en las que se intercalan unas bandas verticales de encaje, determinando laterales de indudable vistosidad.

Superiormente, la braga remata en una cinturilla elástica constituida por una especie de entredós de anchura apreciable y totalmente calado.

Para mejor comprensión de cuanto expuesto queda, únicamente a título ejemplario y sin ningún alcance limitativo, los adjuntos gráficos ilustran una forma de realización práctica:

La fig. 1ª nos muestra una vista frontal de la braga



20 perfeccionada que nos ocupa, apreciándose distintamente a ambos lados del cuerpo (1) de la prenda las zonas de encaje (2) que constituyen sus laterales.

La fig. 2ª es un detalle de uno de estos laterales, distinguiéndose con toda perfección la banda de encaje (2) intercalada entre las zonas cortadas de la prenda ya descrita.

Debe considerarse en sentido amplio, nunca en forma limitativa, y son indiferentes las condiciones en que se fabrique en cuanto a tamaños, colores, proporciones y materiales empleados, así como calidades de tejido, siempre y cuando no se altere ni modifique la esencialidad que tipifica al modelo y que se reivindica.

REIVINDICACIONES.

Se reivindican a nombre y favor de MANUFACTURAS CAÑAMAS S.A., de nacionalidad española, los términos siguientes:

1ª.- Una braga perfeccionada, que se caracteriza por hallarse constituida por un cuerpo de prenda que, a ambos lados, presenta sendas zonas cortadas entre las que se intercalan unas bandas verticales de encaje, las cuales determinan laterales de gran vistosidad e indudable realce, habiéndose previsto como remate de la braga en su parte superior una cinturilla elástica configurada por un entredós de anchura apreciable y totalmente perforado.

2ª.- UNA BRAGA PERFECCIONADA.

Todo conforme queda descrito en la presente Memoria, que consta de DOS HOJAS mecanografiadas, foliadas y dibujos anexos.

Madrid, 10 de Julio de 1956.

ESCALA VARIABLE.

Madrid 10 Julio 1956.
[Signature]

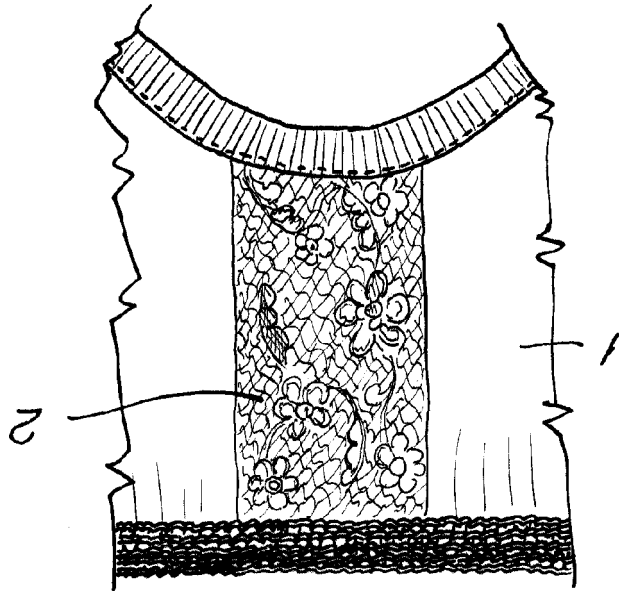


FIG. 2

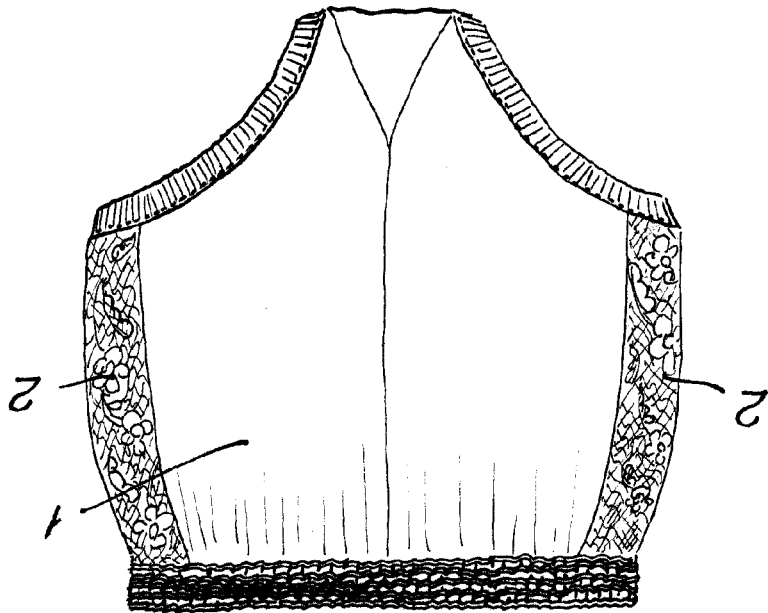


FIG. 1



55176

H.OJA UNICA

CANAMAS S.A. *[Signature]*